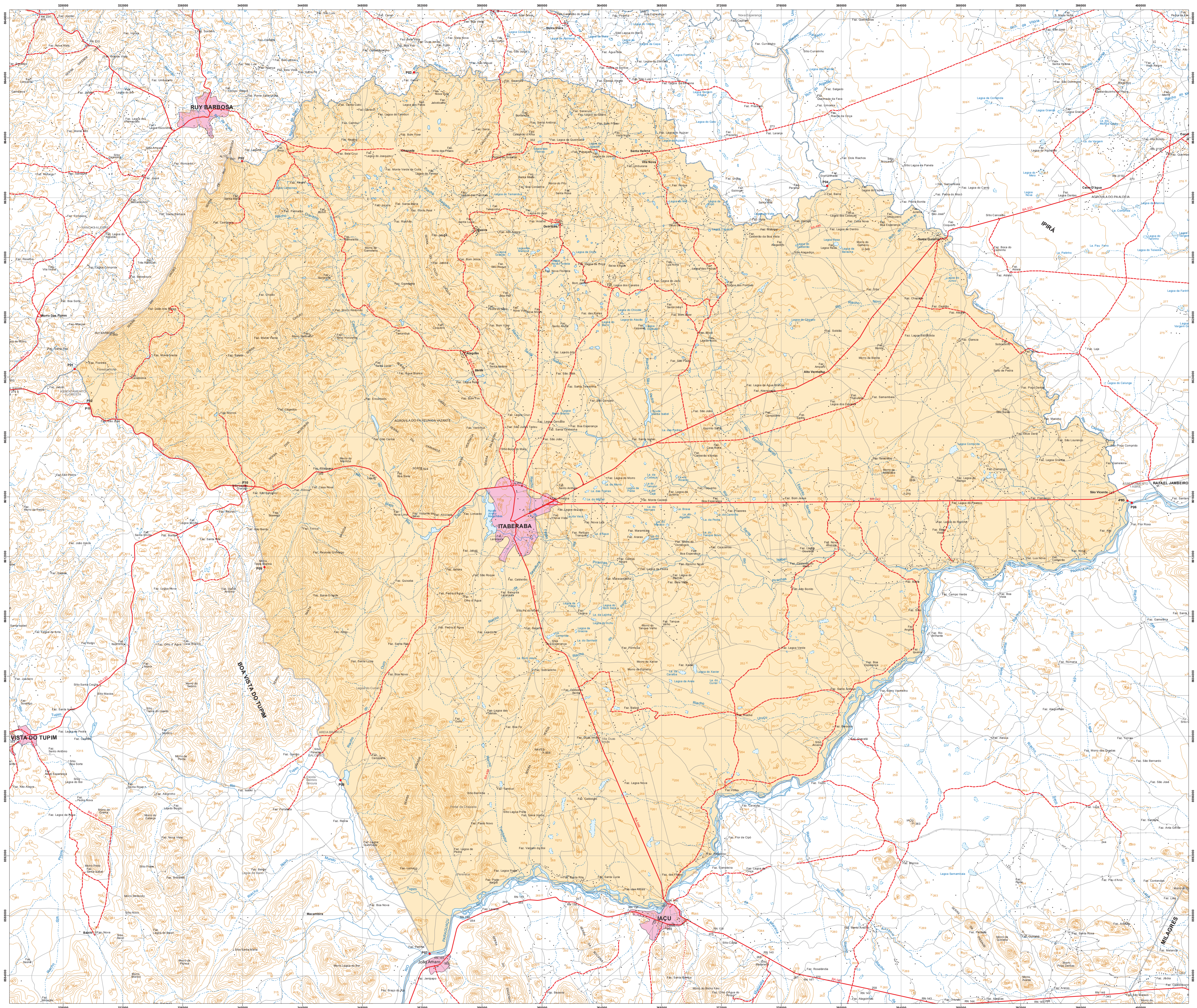
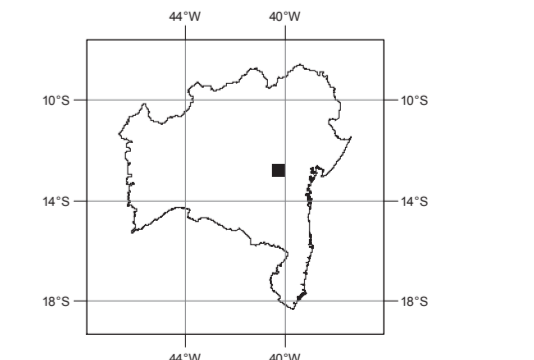
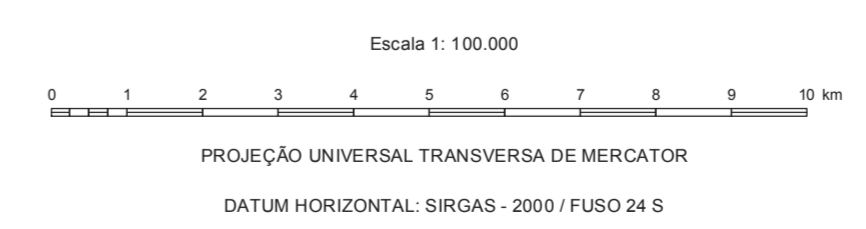


# ITABERABA



Nº PONTO	DESCRIÇÃO LEI Nº 13.362 - TERRITÓRIO DE IDENTIDADE PIEMONTE DO PARAGUAÇU
P01	Foz do riacho Jabuti no riacho Ponta da Serra
P02	Nascente do riacho do Brejo, na Serra do Orobó
P03	Foz do riacho do Brejo no rio Saracura
P04	Foz do rio Saracura no rio Capivari
P05	Foz do rio Capivari no rio Paraguaçu
P06	Ponto fronteiro à foz do rio Capivari no rio Paraguaçu
P07	Ponto no rio Paraguaçu, fronteiro ao atracador da balsa, em frente a localidade de João Amaro
P08	Foz do riacho do Ouro no rio Tupim
P09	Alto do morro Testa Branca
P10	Cruzamento do riacho Ponta da Serra com a BR-242, próximo à fazenda Jamarí
P11	Entroncamento da BR-242 com a estrada para à fazenda Floresta Nova
P12	Cruzamento da BR-242 com o riacho Ponta da Serra

FONTE: Folhas Topográficas na escala 1:100.000 - SUDENE, 1976, 1977.  
 Sistema de Transporte - DERBA, 2007 e Localidades - IBGE, 2010.  
 Divisão Político-Administrativa do Estado da Bahia - SEI, Versão 30 de Junho de 2015.  
 Nota: Polígono do município de Itaberaba traçado conforme Lei 13.362 que altera os limites dos municípios do Território de Identidade Piemonte do Paraguaçu, sancionada em 29/06/2015.  
 Os limites intermunicipais do estado da Bahia estão em processo de atualização de acordo com a Lei 12.005 de 11 de Janeiro de 2011.  
 Elementos e Localidades utilizados na elaboração do mapa são oriundos do trabalho de campo realizado no processo de atualização das divisas intermunicipais.  
 Manchas urbanas das sedes municipais, principais vilas e aglomerados rurais atualizados através de orbitais e imagens de satélites disponíveis no acervo do SSI.  
 Mapa elaborado pela Diretoria de Informações Geocientíficas no mês de Agosto de 2015.



- Localidade**
- Mancha Urbana
- Vila
- Povoado
- Lugar
- Hidrografia**
- Rio Permanente
- Rio Intermitente
- Terreno Susceptível a Inundação
- Pontos de Referência**
- Cota Comparada
- Cota Não-Comparada
- Referência de Nível
- Ponto Trigonométrico
- Ponto de Limite Municipal
- Sistema Viário**
- Rodovia Pavimentada
- Rodovia Implantada
- Rodovia Planificada
- Caminho
- Ferramenta
- Ponte / Viaduto
- Outros Usos**
- Prefeitura
- Igreja
- Escola
- Cemitério
- Fazenda
- Edificação Pública e/ou Privada
- Área Recreativa
- Posto de Saúde
- Aeroporto
- Campo de Povo
- Porto
- Mina / Garimpo
- Farol
- Posto de Gasolina
- Limites**
- Limite Estadual Definido
- Limite Estadual Provisório
- Limite Municipal Definido
- Limite Municipal Provisório
- Outros Limites

