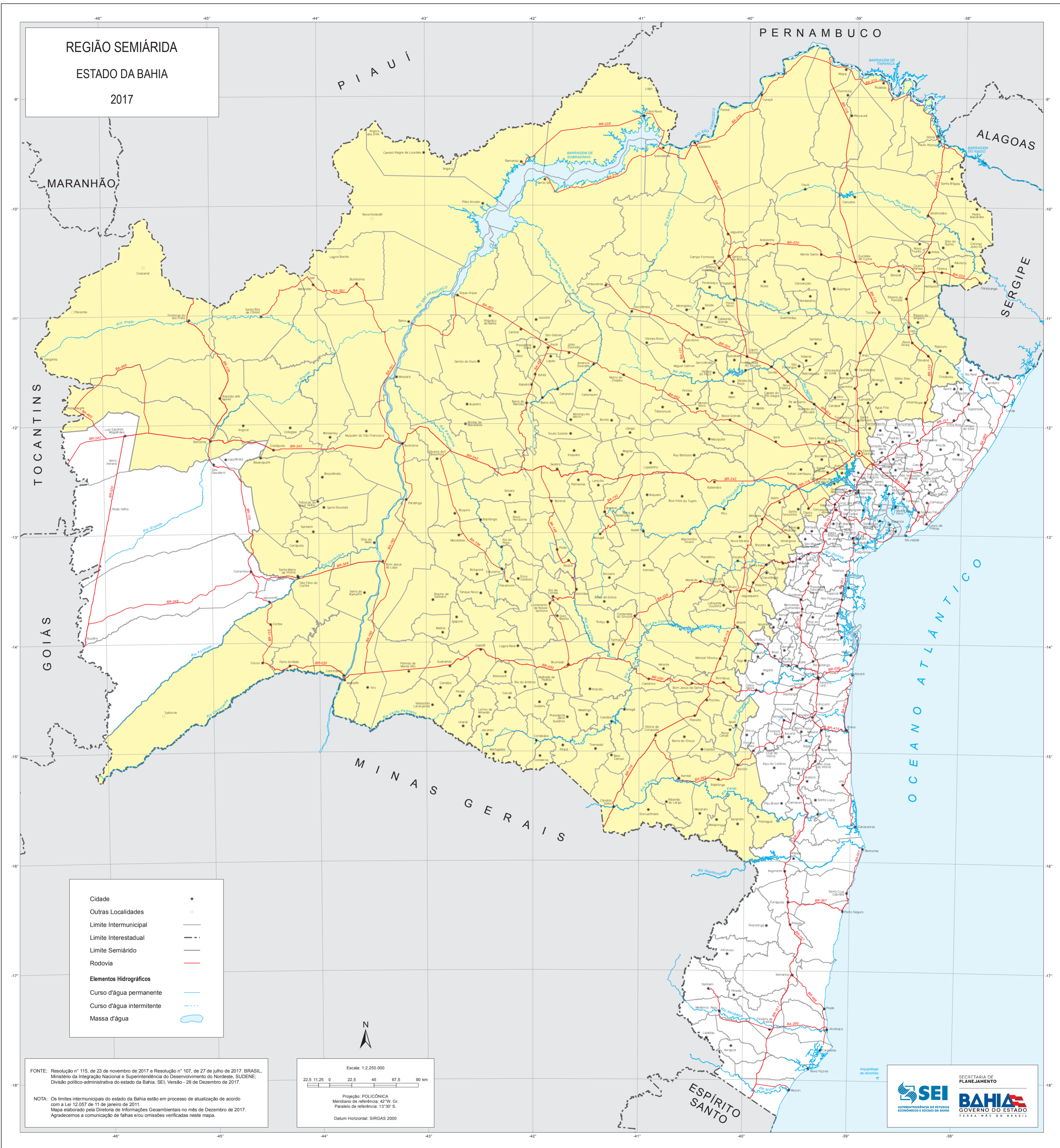


REGIÃO SEMIÁRIDA
ESTADO DA BAHIA
2017



- Cidade
- Outras Localidades
- Limite Intermunicipal
- Limite Interestadual
- Limite Semiárido
- Rodovia
- Elementos Hidrográficos**
- Curso d'água permanente
- Curso d'água intermitente
- Massa d'água

FONTE: Resolução nº 115, de 23 de novembro de 2017 e Resolução nº 107, de 27 de julho de 2017. BRASIL, Ministério da Integração Nacional e Superintendência do Desenvolvimento do Nordeste, SUDENE; Divisão político-administrativa do estado da Bahia. SEI, Versão - 26 de Dezembro de 2017.

NOTA: Os limites intermunicipais do estado da Bahia estão em processo de atualização de acordo com a Lei 12.057 de 11 de janeiro de 2011.
Mapa elaborado pela Diretoria de Informações Geomerciais no mês de Dezembro de 2017.
Agradecemos a comunicação de falhas e/ou omissões verificadas neste mapa.

