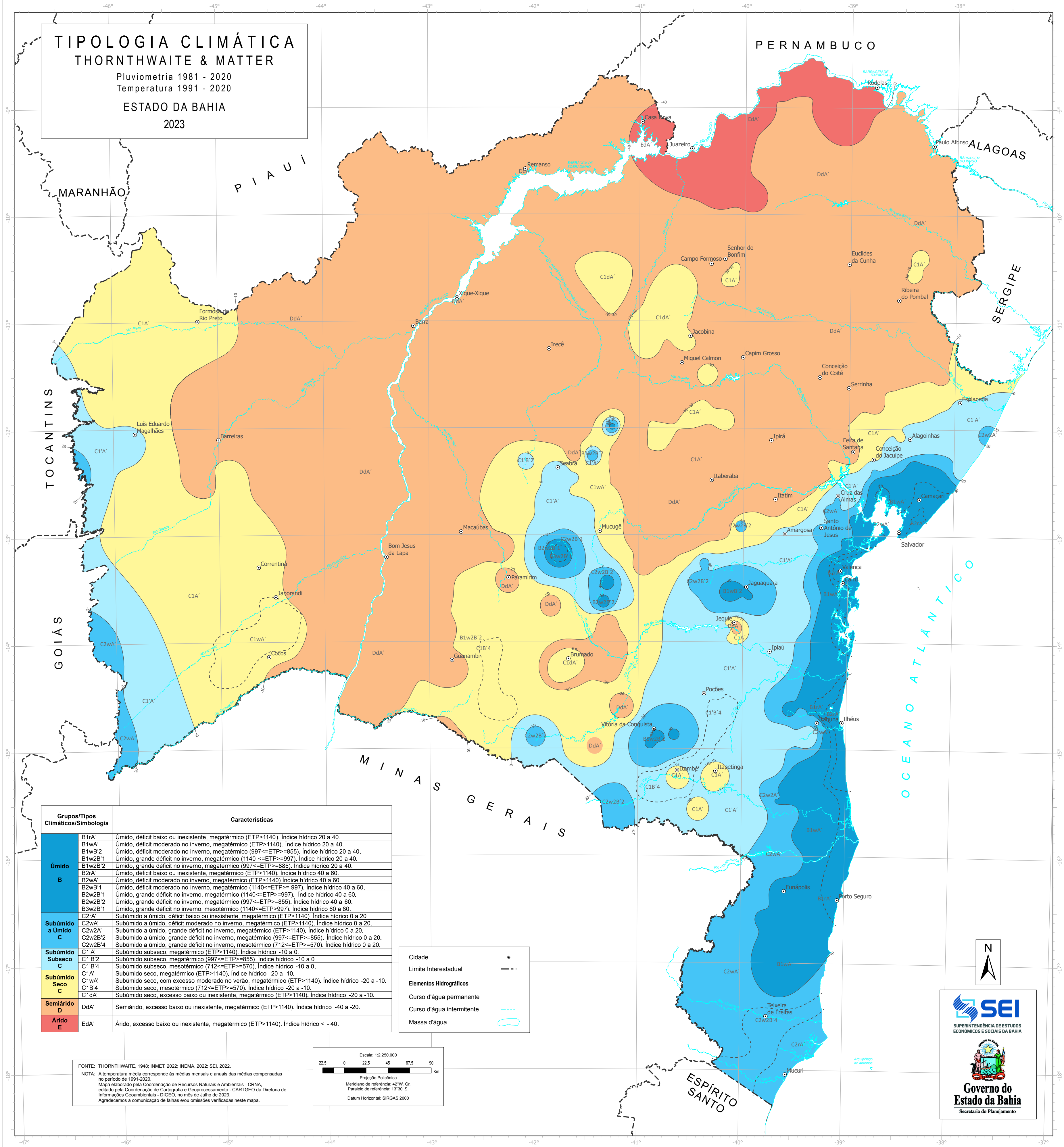


TIPOLOGIA CLIMÁTICA
THORNTHWAITE & MATTER

Pluviometria 1981 - 2020
Temperatura 1991 - 2020

ESTADO DA BAHIA
2023



Grupos/Tipos Climáticos/Simbologia		Características
Úmido B	B1rA'	Úmido, déficit baixo ou inexistente, megatérmico (ETP>1140). Índice hídrico 20 a 40.
	B1wA'	Úmido, déficit moderado no inverno, megatérmico (ETP>1140). Índice hídrico 20 a 40.
	B1wB'2	Úmido, déficit moderado no inverno, megatérmico (997<=ETP<=855). Índice hídrico 20 a 40.
	B1w2B'1	Úmido, grande déficit no inverno, megatérmico (1140 <=ETP<=997). Índice hídrico 20 a 40.
	B1w2B'2	Úmido, grande déficit no inverno, megatérmico (997<=ETP<=855). Índice hídrico 20 a 40.
	B2rA'	Úmido, déficit baixo ou inexistente, megatérmico (ETP>1140). Índice hídrico 40 a 60.
	B2wA'	Úmido, déficit moderado no inverno, megatérmico (ETP>1140). Índice hídrico 40 a 60.
	B2wB'1	Úmido, déficit moderado no inverno, megatérmico (1140<=ETP<= 997). Índice hídrico 40 a 60.
	B2w2B'1	Úmido, grande déficit no inverno, megatérmico (1140<=ETP<=997). Índice hídrico 40 a 60.
	B2w2B'2	Úmido, grande déficit no inverno, megatérmico (997<=ETP<=855). Índice hídrico 40 a 60.
Subúmido a Úmido C	B3w2B'1	Úmido, grande déficit no inverno, mesotérmico (1140<=ETP<=997). Índice hídrico 60 a 80.
	C2rA'	Subúmido a úmido, déficit baixo ou inexistente, megatérmico (ETP>1140). Índice hídrico 0 a 20.
	C2wA'	Subúmido a úmido, déficit moderado no inverno, megatérmico (ETP>1140). Índice hídrico 0 a 20.
	C2w2A'	Subúmido a úmido, grande déficit no inverno, megatérmico (ETP>1140). Índice hídrico 0 a 20.
Subúmido Seco C	C2w2B'2	Subúmido a úmido, grande déficit no inverno, megatérmico (997<=ETP<=855). Índice hídrico 0 a 20.
	C2w2B'4	Subúmido a úmido, grande déficit no inverno, mesotérmico (712<=ETP<=570). Índice hídrico 0 a 20.
	C1A'	Subúmido subseco, megatérmico (ETP>1140). Índice hídrico -10 a 0.
	C1B'2	Subúmido subseco, megatérmico (997<=ETP<=855). Índice hídrico -10 a 0.
Semiárido D	C1B'4	Subúmido subseco, mesotérmico (712<=ETP<=570). Índice hídrico -10 a 0.
	C1A'	Subúmido seco, megatérmico (ETP>1140). Índice hídrico -20 a -10.
	C1wA'	Subúmido seco, com excesso moderado no verão, megatérmico (ETP>1140). Índice hídrico -20 a -10.
	C1B'4	Subúmido seco, mesotérmico (712<=ETP<=570). Índice hídrico -20 a -10.
Árido E	C1dA'	Subúmido seco, excesso baixo ou inexistente, megatérmico (ETP>1140). Índice hídrico -20 a -10.
	EdA'	Árido, excesso baixo ou inexistente, megatérmico (ETP>1140). Índice hídrico < -40.

Cidade *

Limite Interestadual - - -

Elementos Hidrográficos

Curso d'água permanente —

Curso d'água intermitente - - -

Massa d'água

FONTE: THORNTHWAITE, 1948; INMET, 2022; INEMA, 2022; SEI, 2022.

NOTA: A temperatura média corresponde às médias mensais e anuais das médias compensadas no período de 1991-2020.

Mapa elaborado pela Coordenação de Recursos Naturais e Ambientais - CRNA, editado pela Coordenação de Cartografia e Geoprocessamento - CARTGEO da Diretoria de Informações Geomaciais - DIGEO, no mês de Julho de 2023.

Agradecemos a comunicação de falhas e/ou omissões verificadas neste mapa.

Escala: 1:2.250.000

22,5 0 22,5 45 67,5 90 Km

Projeção Policônica

Meridiano de referência: 42°W Gr.

Paralelo de referência: 13°30' S

Datum Horizontal: SIRGAS 2000

N

SEI

SUPERINTENDÊNCIA DE ESTUDOS ECONÔMICOS E SOCIAIS DA BAHIA

Governo do Estado da Bahia

Secretaria do Planejamento