

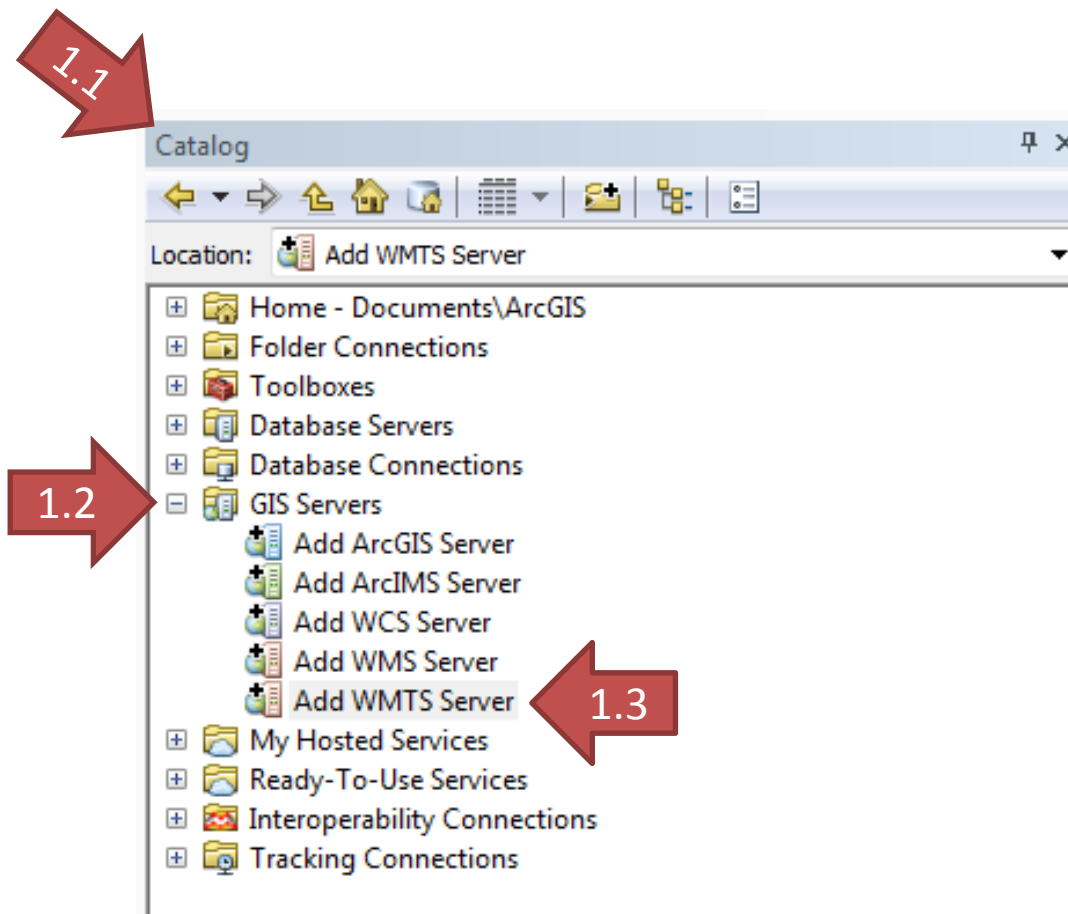
# Acesso a geoinformação através de webservice no ArcGis

## 1. Carregando serviço WMS/WMTS/WCS no ArcGis 10.6.x

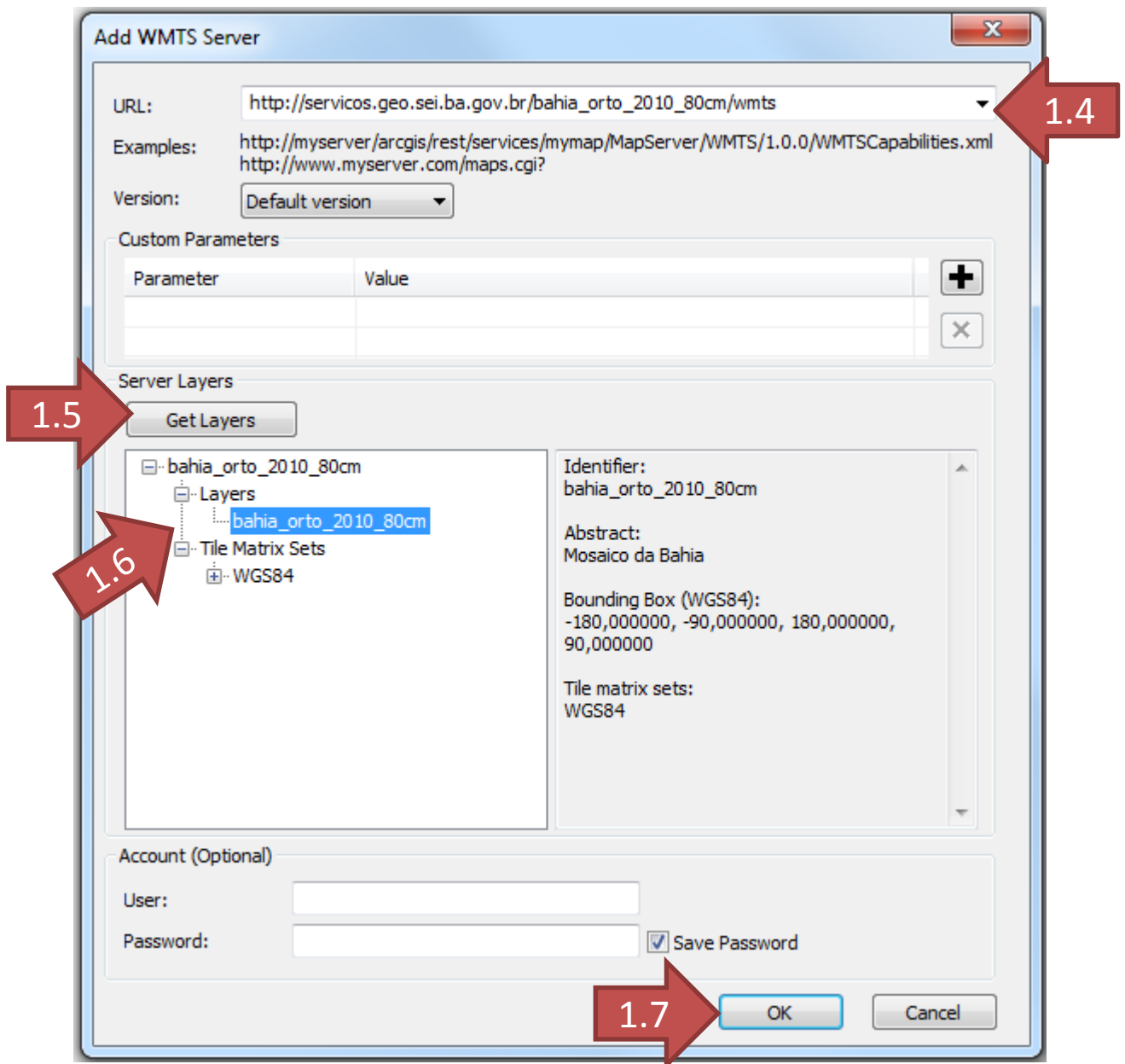
1.1. Abra o “ArcCatalog” ou a aba “Catalog” dentro do “ArcMap”

1.2. Expanda a aba “GIS Servers”

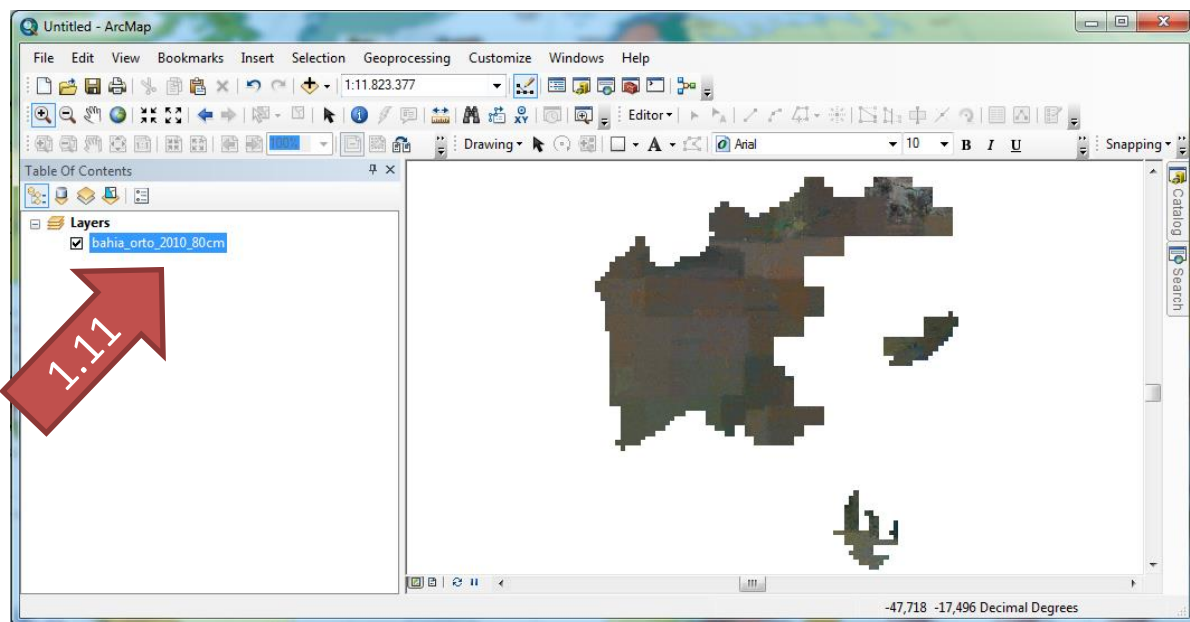
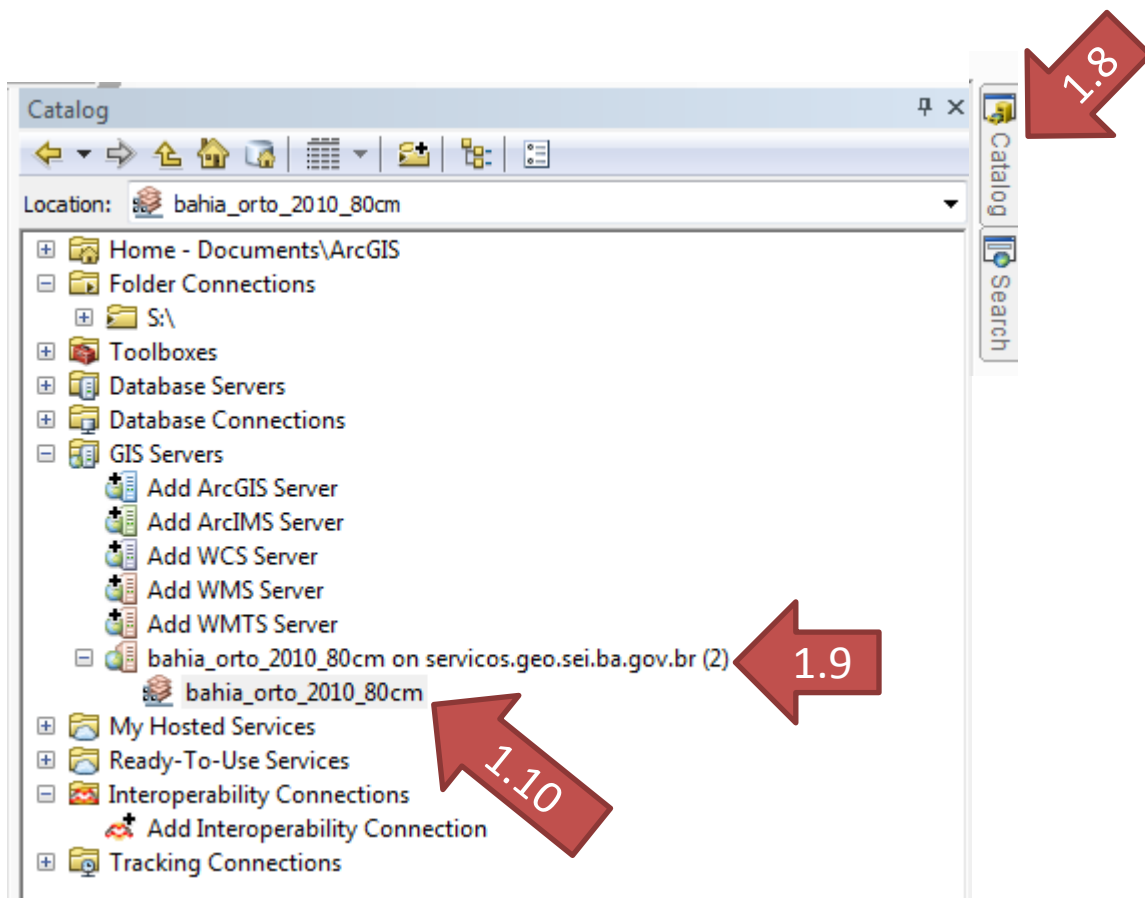
1.3. Dentre as opções que aparecem, dê um duplo clique no tipo de serviço que pretende abrir



- 1.4. Na nova janela, cole o endereço URL copiado anteriormente
- 1.5. Clique em “Get Layers” e as feições presentes no serviço devem ser carregadas na janela abaixo
- 1.6. Selecione a camada que deseja carregar, então a janela da direita deve ser preenchida automaticamente
- 1.7. Clique em OK



- 1.8. Após fechar a janela, abra o “Catalog” e verifique que foi adicionado um novo serviço dentro de “GIS Servers”
- 1.9. Dê um duplo clique na nova aba que surgiu para se conectar ao servidor
- 1.10. Arraste a camada que surgiu para o seu projeto
- 1.11. A camada deve ser adicionada se todo o procedimento foi feito corretamente



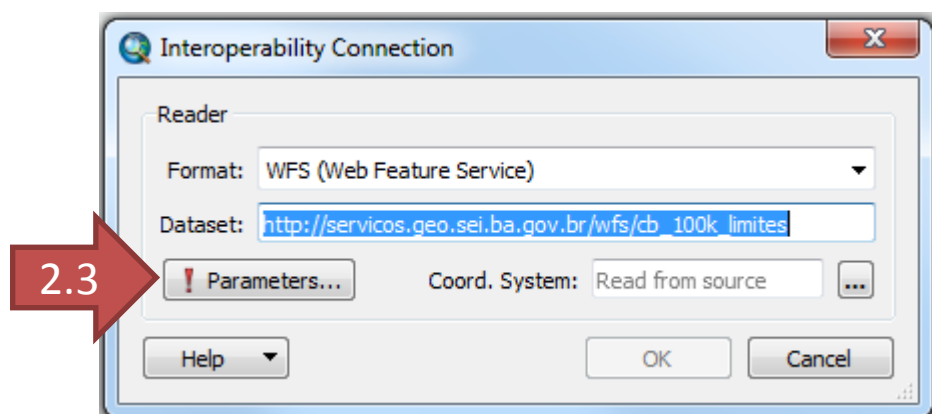
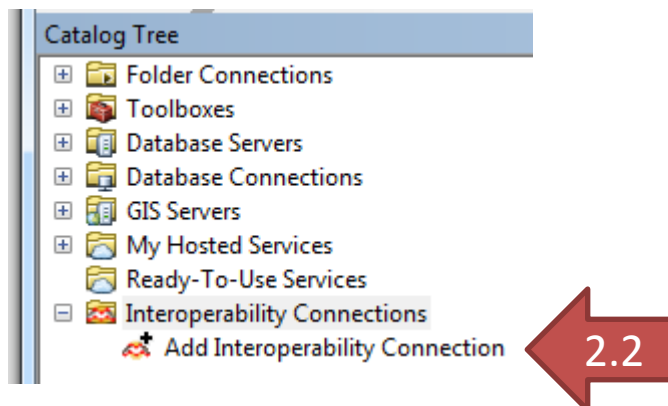
## 2. Carregando serviço WFS no ArcGis

2.1. Para usar os serviços WFS, é necessário instalar a extensão Data Interoperability, disponível no site da ESRI (não é necessário ter licença para essa funcionalidade):

<http://desktop.arcgis.com/en/arcmap/latest/extensions/data-interoperability/installing-the-data-interoperability-extension.htm>

2.2. Com a extensão instalada, acesse o “ArcCatalog” ou a aba “Catalog” e clique em “Add Interoperability Connection”

2.3. Na janela que abriu, selecione o formato WFS, cole o endereço URL copiado anteriormente e depois clique em “Parameters...”

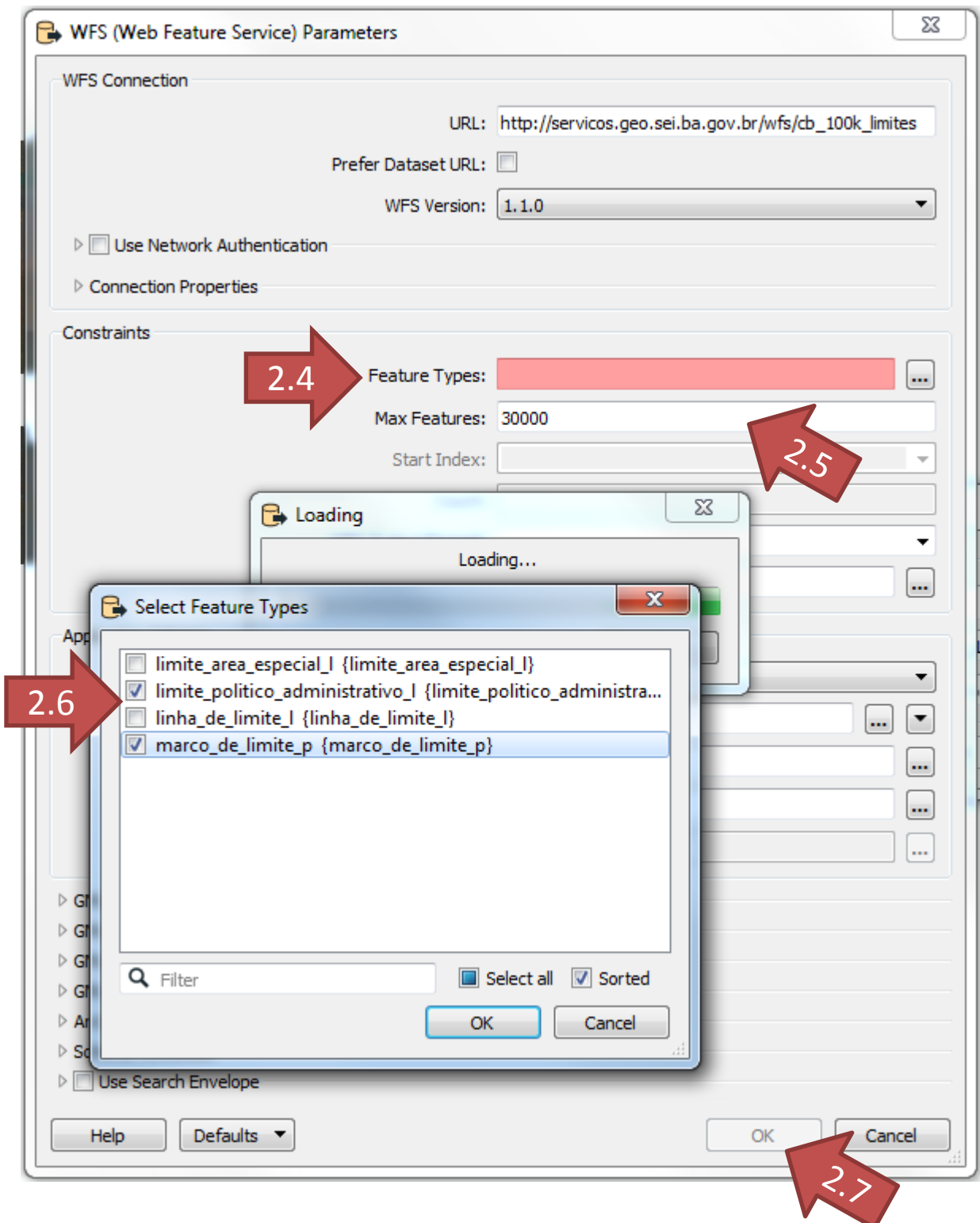


2.4. Na nova janela, clique nos “...” em “Feature Types”

2.5. O número máximo de feições a serem carregadas pode ser editado, caso o vetor adicionado possua muitas feições

2.6. Na nova janela, selecione quais feições deseja adicionar

2.7. Depois clique em “OK” em todas as próximas janelas



2.8. Volte para o “ArcCatalog” e verifique que as feições foram adicionadas dentro de “Interoperability Connections”

2.9. Apesar de apresentar todas as opções de geometria possíveis, a única feição com conteúdo é aquela à qual o dado se refere. Basta arrastar essas feições ao seu projeto

2.10. A camada deve ser adicionada se todo o procedimento foi feito corretamente

