



STATE GRID
BRAZIL HOLDING S.A.
国家电网巴西控股公司

在中国-巴伊亚合作论坛上的主题演讲

DISCURSO DE ABERTURA NO FÓRUM BAHIA-CHINA DE COOPERAÇÃO

孙涛, Sun Tao

国家电网公司驻巴西办事处主任, Chefe Representante do Escritório da State Grid Corporação da China
国家电网巴西控股公司董事长, Chairman da State Grid Brazil Holding S.A.

2023年5月18日

18 de maio de 2023



1

中国国家电网公司概况 Visão geral da State Grid

2

公司在巴西投资和运营情况 Investimento e Operação no Brasil da State Grid

3

公司助力智慧城市建设的实践与成效 A prática e eficácia na cidades inteligente

4

下一步合作潜力巨大 Enorme Potencial para a cooperação mais profunda

1. 中国国家电网公司概况

Visão geral da State Grid



STATE GRID
BRAZIL HOLDING S.A.
国家电网巴西控股公司

公司实力 Força

- 全球最大公用事业企业 A maior concessionária do mundo
- 位列2022年《财富》世界500强第3位 Classificado em 3º lugar no Fortune Global 500 em 2022

国内经营 Operação Doméstica

- 经营区域覆盖中国88%国土面积 Cobrindo 88% do território chinês
- 为超过11亿人口提供供电服务 Fornecendo energia para mais de 1,1 bilhão de habitantes

境外发展 Negócios no Exterior

- 开展能源电力投资运营和工程承包 Investimento em energia, operação e EPC
- 已拓展至100多个国家和地区 Em mais de 100 países e regiões

境外成果 Conquistas no Exterior

- 管理境外资产780亿美元 US\$ 78 bilhões do total de ativos de capital no exterior
- 巴西资产220亿美元 Ativos de US\$ 22 bilhões no Brasil

2. 公司在巴西投资和运营情况

Investimento e Operação no Brasil da State Grid

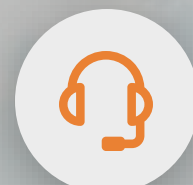


STATE GRID
BRAZIL HOLDING S.A.
国家电网巴西控股公司



业务情况
Negócios

- 设立国家电网巴西控股公司, 2010年
Criação da SGBH em 2010
- 投资控股巴西CPFL公司, 2017年
Investimento na CPFL em 2017



服务范围
Área de serviço

- 服务区域覆盖巴西东南部主要负荷中心
Prestação de serviços para centros de carga no Sudeste do Brasil
- 供电人口约4000万
Fornecimento de energia para cerca de 40 milhões de habitantes



2. 公司在巴西投资和运营情况

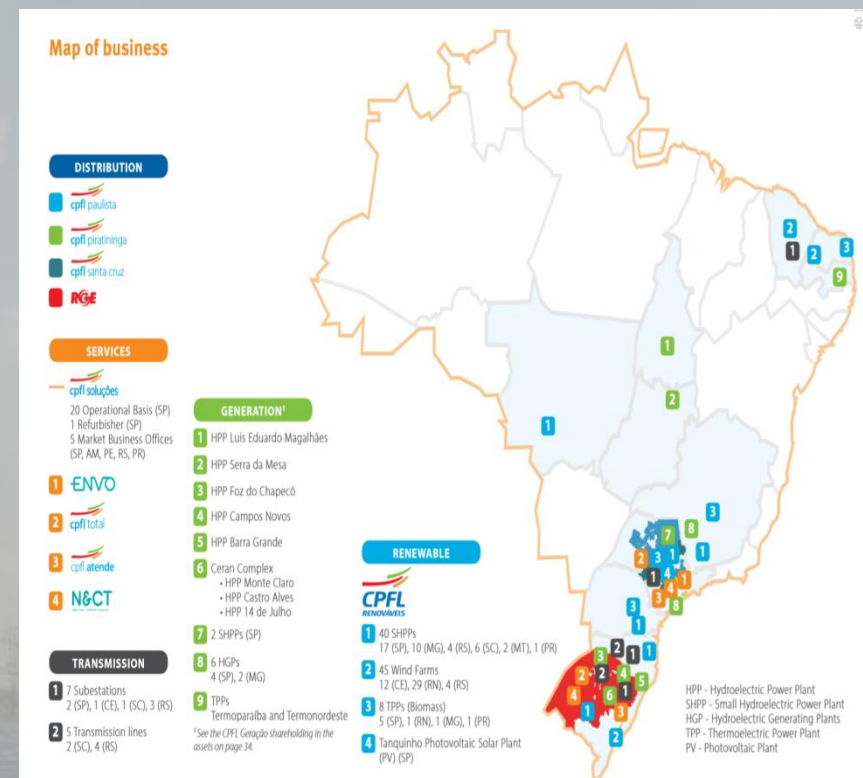
Investimento e Operação no Brasil da State Grid



STATE GRID
BRAZIL HOLDING S.A.
国家电网巴西控股公司



- 输电线路2.2万公里
22.000 km de linhas de transmissão
- 配电线路32.3万公里
323.000 km de linhas de distribuição
- 为15个州提供输电和配电服务
Prestação de serviços de transmissão e distribuição para 15 estados do Brasil



2. 公司在巴西投资和运营情况



STATE GRID
BRAZIL HOLDING S.A.
国家电网巴西控股公司

Investimento e Operação no Brasil da State Grid

努力打造可靠、绿色、智能的电力基础设施和服务，服务巴西智慧城市建设

Esforce-se para criar infraestrutura e serviços de energia confiáveis, verdes e inteligentes para atender à construção de cidades inteligentes no Brasil

□ 国网巴控公司各项运营指标长期位居行业前列

A SGBH desfruta de indicadores operacionais líderes do setor por muito tempo

□ 两次荣获“巴西电力行业最佳企业”

Premiada como “Melhor Empresa do Setor Elétrico do Brasil” por duas vezes

□ 获得联合国全球契约组织“社会责任管理最佳实践奖”

Premiada como Melhor Prática de Gestão de Responsabilidade Social pelo Pacto Global das Nações Unidas



2. 公司在巴西投资和运营情况



STATE GRID
BRAZIL HOLDING S.A.
国家电网巴西控股公司

Investimento e Operação no Brasil da State Grid

努力打造可靠、绿色、智能的电力基础设施和服务，服务巴西智慧城市建设

Esforce-se para criar infraestrutura e serviços de energia confiáveis, verdes e inteligentes para atender à construção de cidades inteligentes no Brasil

巴西美丽山特高压直流输电一期工程

Sistema de Transmissão CC ± 800 kV

Xingu / Estreito, BMTE



巴西美丽山特高压直流输电二期工程

Sistema de Transmissão CC ± 800 kV

Xingu / Rio, XRTE



2. 公司在巴西投资和运营情况



STATE GRID
BRAZIL HOLDING S.A.
国家电网巴西控股公司

Investimento e Operação no Brasil da State Grid

努力打造可靠、绿色、智能的电力基础设施和服务，服务巴西智慧城市建设

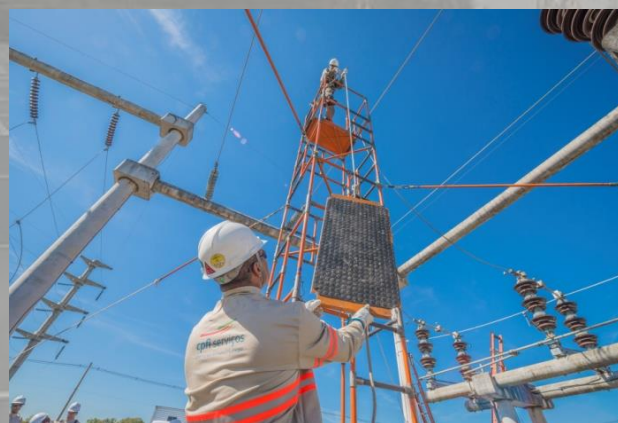
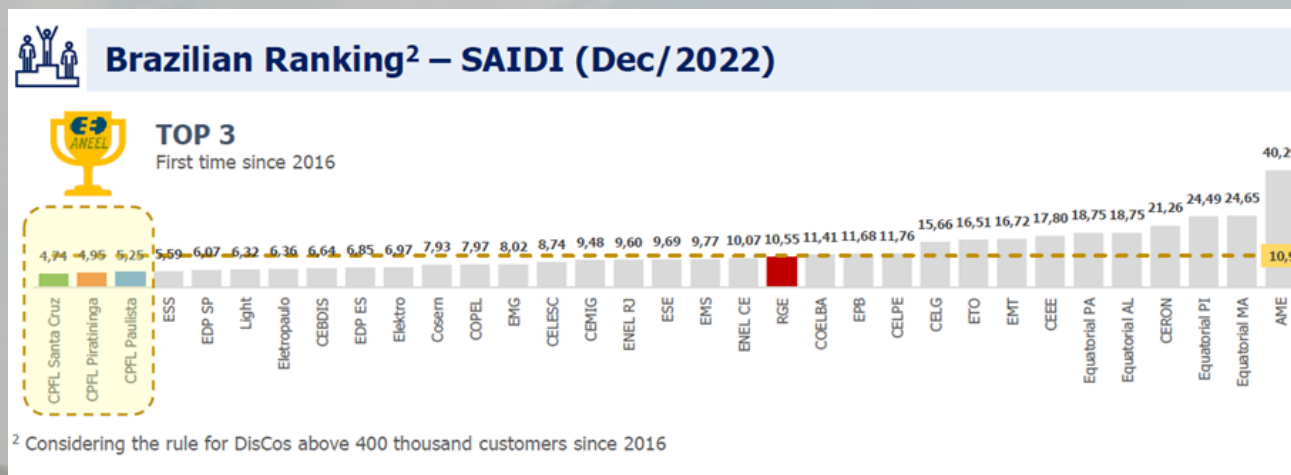
Esforce-se para criar infraestrutura e serviços de energia confiáveis, verdes e inteligentes para atender à construção de cidades inteligentes no Brasil

□ CPFL公司所属配电公司获评巴西供电可靠性前三名

Distribuidora de energia elétrica coligada à CPFL foi classificada entre as três maiores do Brasil em confiabilidade no fornecimento de energia

□ 荣获巴西“最佳企业”、“最佳配电企业”

CPFL foi premiada como “Melhor Empresa”, “Melhor Distribuidora” do Brasil



3. 公司助力智慧城市建设的实践与成效



STATE GRID
BRAZIL HOLDING S.A.
国家电网巴西控股公司

A prática e eficácia na cidades inteligente

在中国，国家电网公司建设坚强智能电网，着力构建新型电力系统，有力支撑智慧城市建设。
Na China, State Grid construiu uma forte rede inteligente, focada na construção de um novo sistema de energia e apoiou fortemente a construção de cidades inteligentes.

1. 构建坚强输电“动脉”系统 Constrói um sistema de transmissão forte

- 建成“17交16直”33条特高压工程
33 projetos UHV concluídos
- 跨区跨省输电能力超过2.5亿千瓦
Capacidade de transmissão de energia superior a 250 milhões de kW
- 累计送电超过3万亿千瓦时
A transmissão de energia excede 3 trilhões de kWh no total
- 成为全球电压等级最高、输电距离最远、能源资源配置能力最强的电网
A rede elétrica com o mais alto nível de tensão, a maior distância de transmissão e a maior capacidade de alocação de recursos energéticos do mundo



3. 公司助力智慧城市建设的实践与成效

A prática e eficácia na cidades inteligente



STATE GRID
BRAZIL HOLDING S.A.
国家电网巴西控股公司

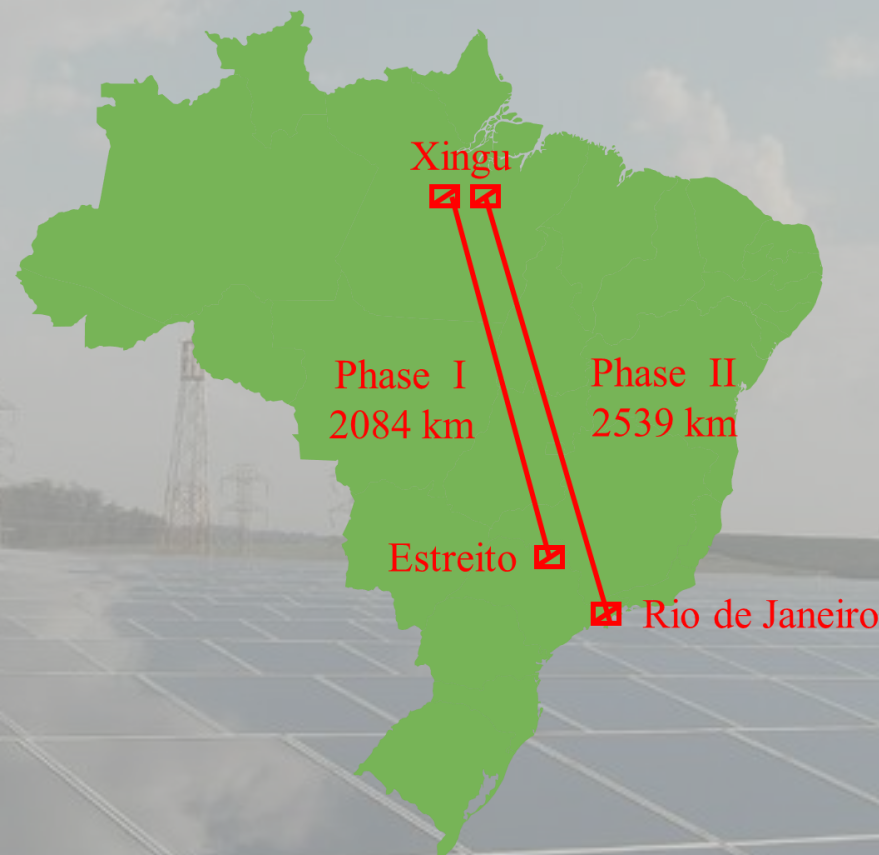
① 构建坚强输电“动脉”系统 Constrói um sistema de transmissão forte

- 在巴西，建设**美丽山特高压直流输电一期和二期工程**，将能源中心的清洁能源输送至中东部的负荷中心，助力智慧城市用上清洁能源。

No Brasil, XRTE e BMTE transmitem energia elétrica limpa do centro de energia para centros de carga nas regiões central e leste, ajudando cidades inteligentes a usar eletricidade limpa.

- 成为服务巴西经济社会发展的**骨干通道**，也是中巴合作的**靓丽名片**。

Um canal central que atende ao desenvolvimento econômico e social do Brasil e também é um conhecido cartão de visita para a cooperação China-Brasil.



3. 公司助力智慧城市建设的实践与成效



STATE GRID
BRAZIL HOLDING S.A.
国家电网巴西控股公司

A prática e eficácia na cidades inteligente

② 打造国际领先城市电网 Constrói uma rede elétrica cidade líder mundial

□ 在上海、北京等10个大型城市建成世界一流城市配电网

Em 10 grandes cidades, como Xangai e Pequim, uma rede de distribuição cidade de classe mundial foi construída

上海
Xangai



北京
Pequim



3. 公司助力智慧城市建设的实践与成效

A prática e eficácia na cidades inteligente



STATE GRID
BRAZIL HOLDING S.A.
国家电网巴西控股公司

② 打造国际领先城市电网 Constrói uma rede elétrica cidade líder mundial

□ 全面完成新一代配电自动化主站系统部署，**配电自动化覆盖率达到100%**

Concluíram totalmente a implantação da nova geração do Sistema de Automação da Distribuição (DAS), e a taxa de cobertura da automação da distribuição atingiu 100%



□ **全面推行带电作业**计划实施，**核心区域实现取消计划停电**，城网地区供电可靠性达到99.9946%

O plano de trabalho da linha viva foi totalmente implementado, as interrupções de energia planejadas foram canceladas nas áreas centrais e a confiabilidade do fornecimento de energia da rede urbana atingiu 99,9946%.



3. 公司助力智慧城市建设的实践与成效



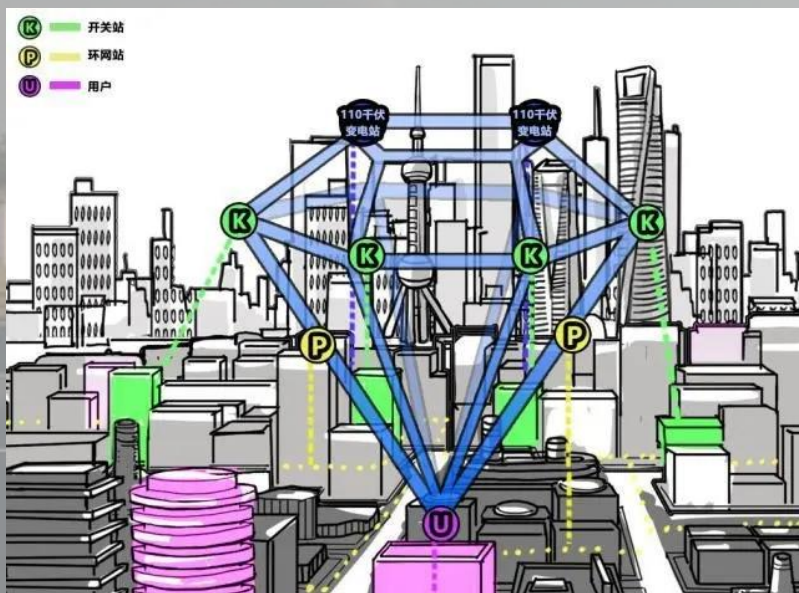
STATE GRID
BRAZIL HOLDING S.A.
国家电网巴西控股公司

A prática e eficácia na cidades inteligente

② 打造国际领先城市电网 Constrói uma rede elétrica cidade líder mundial

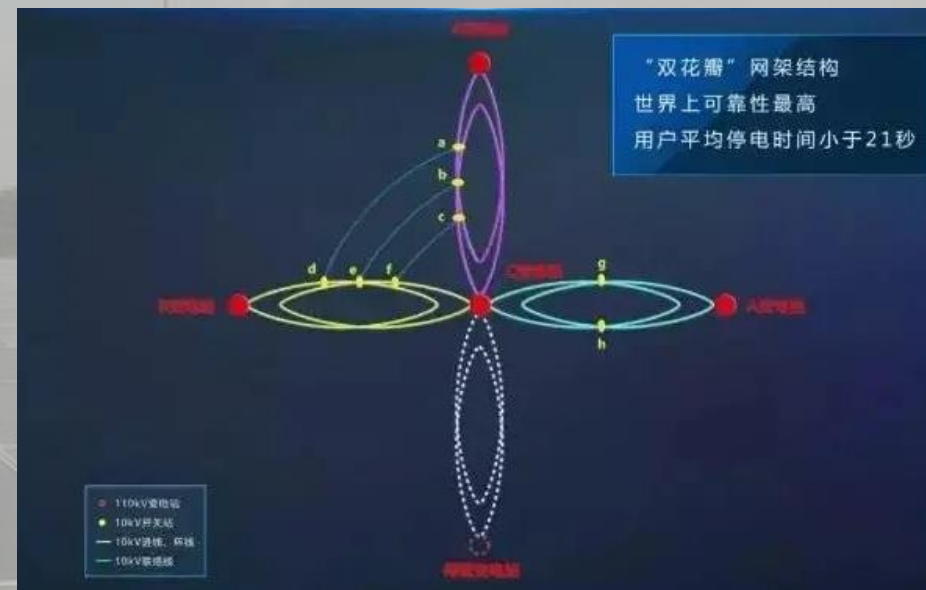
□ 上海积极构建“钻石型”配电网，能在遭遇故障时实现超强自愈，将故障处理时间由分钟级压缩至秒级。

Xangai está construindo ativamente uma rede de distribuição "tipo diamante", que pode realizar a autocorreção na falha, e o tempo de reparo é significativamente reduzido de minutos para segundos



□ 北京城市副中心行政办公区应用“双花瓣”配电网架结构，使供电可靠性达到99.9999%，年户均停电时间小于21秒。

A estrutura da rede de distribuição de "pétala dupla" é aplicada na área administrativa do subcentro de Pequim, de modo que a confiabilidade do fornecimento de energia pode chegar a 99,9999% e o tempo médio anual de queda de energia de cada residência é inferior a 21 segundos



3. 公司助力智慧城市建设的实践与成效

A prática e eficácia na cidades inteligente



STATE GRID
BRAZIL HOLDING S.A.
国家电网巴西控股公司

③ 建设开放互动智能用电 Constrói um consumo de energia inteligente aberto e interativo

□ 2014年，公司建成**全球规模最大的用电信息采集系统**，实现经营区域智能电表“全覆盖、全采集”，用户可足不出户无卡购电，用电更便捷。

Em 2014, a State Grid construiu o maior sistema de aquisição de dados de energia elétrica para usuários de energia do mundo, realizando "cobertura e coleta completas" de medidores inteligentes em sua área de operação comercial. Os utilizadores podem comprar eletricidade sem cartão e sem sair de casa, tornando o consumo de eletricidade mais cómodo.



3. 公司助力智慧城市建设的实践与成效

A prática e eficácia na cidades inteligente



STATE GRID
BRAZIL HOLDING S.A.
国家电网巴西控股公司

③ 建设开放互动智能用电 Constrói um consumo de energia inteligente aberto e interativo

- 建成运营全球覆盖范围最广、接入充电桩最多的**智慧车联网平台**。

Construa e opere uma rede de carregamento inteligente com a cobertura mais ampla e o maior acesso a pilhas de carregamento do mundo.

- 为超过**1300万电动汽车用户**提供全方位服务。

Fornecer serviços completos para mais de 13 milhões de usuários de veículos elétricos.



3. 公司助力智慧城市建设的实践与成效

A prática e eficácia na cidades inteligente



STATE GRID
BRAZIL HOLDING S.A.
国家电网巴西控股公司

③ 建设开放互动智能用电 Constrói um consumo de energia inteligente aberto e interativo

- 建成运营全球规模最大的“**新能源云**”平台，涵盖源网荷储各环节。

Construa e opere a maior plataforma de "nova nuvem de energia" do mundo, cobrindo todos os aspectos de Geração-Grid-Carga-Armazenamento.

- 累计接入**风光场站**超过**300万座**，入住企业**13000**多家，用户超过**35**万个，助力新能源利用率保持在**97%**以上。

Mais de 3 milhões de parques e estações eólicas, 13.000 empresas e 350.000 usuários estão conectados, ajudando a manter a taxa de utilização de energia nova em mais de 97%.



3. 公司助力智慧城市建设的实践与成效



STATE GRID
BRAZIL HOLDING S.A.
国家电网巴西控股公司

A prática e eficácia na cidades inteligente

④ 推动城市与能源高质量协同发展 Promove o desenvolvimento coordenado da cidade e da energia em alta qualidade

□ 大力开展**综合能源服务**，积极推动多能互补的智慧能源。
Implementa serviços abrangentes de energia, promove ativamente a energia inteligente complementar multienergética.



苏州同里区域能源互联网示范区
A Zona de Demonstração de Energia Regional de Suzhou Tongli



青岛中德生态园多能互补综合能源示范项目
O Projeto de Demonstração de Energia Complementar Multi-Energia do Parque Ecológico Sino-Alemão de Qingdao

3. 公司助力智慧城市建设的实践与成效

A prática e eficácia na cidades inteligente



STATE GRID
BRAZIL HOLDING S.A.
国家电网巴西控股公司

④ 推动城市与能源高质量协同发展 Promove o desenvolvimento coordenado da cidade e da energia em alta qualidade

□ 积极推广应用建筑楼宇节能、轨道交通综合监控和城市智慧照明等解决方案，推动建筑、交通、公共服务等领域转型升级。 Promova e aplique ativamente soluções como economia de energia em edifícios, sistema de monitoramento abrangente de trânsito ferroviário e iluminação inteligente da cidade, e promova a transformação e atualização em construção, transporte, serviços públicos e outros campos.

节能楼宇
edifício energeticamente eficiente



风光储一体化智慧路灯
Luz de Rua Inteligente



3. 公司助力智慧城市建设的实践与成效



STATE GRID
BRAZIL HOLDING S.A.
国家电网巴西控股公司

A prática e eficácia na cidades inteligente

④ 推动城市与能源高质量协同发展 Promove o desenvolvimento coordenado da cidade e da energia em alta qualidade

□ 在北京、杭州等大型城市，通过**电力大数据**“牵手”城市大脑，不断拓展电力大数据应用场景，释放电力看经济、看环保、助应急等大数据应用价值，赋能赋智经济社会发展。

Em Pequim, Hangzhou e outras grandes cidades, através da conexão de big data de energia elétrica ao cérebro da cidade, os cenários de aplicação de big data de energia elétrica são continuamente expandidos e o valor de big data de energia, como proteção ambiental de análise de situação econômica e emergência a assistência é liberada, potencializando assim o desenvolvimento econômico e social com inteligência.



整体展示图Exibição geral



电力看经济De olho na economia com energia elétrica



城市智慧能源energia inteligente da cidade

北京海淀“城市大脑” Pequim Haidian “Cérebro da Cidade”

4. 下一步深化合作潜力巨大

Enorme Potencial para a cooperação mais profunda

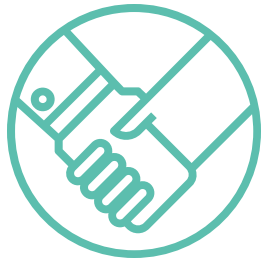


STATE GRID
BRAZIL HOLDING S.A.
国家电网巴西控股公司



稳健运营电力资产, 支持巴西电力基础设施建设和能源绿色低碳转型

Opera ativos circulantes de maneira estável ,apoiar a construção da infraestrutura de energia do Brasil e a transformação de energia verde e de baixo carbono



积极拓展智慧城市合作新空间

Expandindo ativamente novo espaço para cooperação na construção de cidades inteligentes



在使领馆的统筹组织下, 积极搭建桥梁, 推动中巴两国能源电力合作迈上新台阶

Sob a organização geral da embaixada e consulado,construir pontes ativamente, Promove a cooperação em energia e energia entre a China e o Brasil a um novo nível





谢谢! Obrigado!