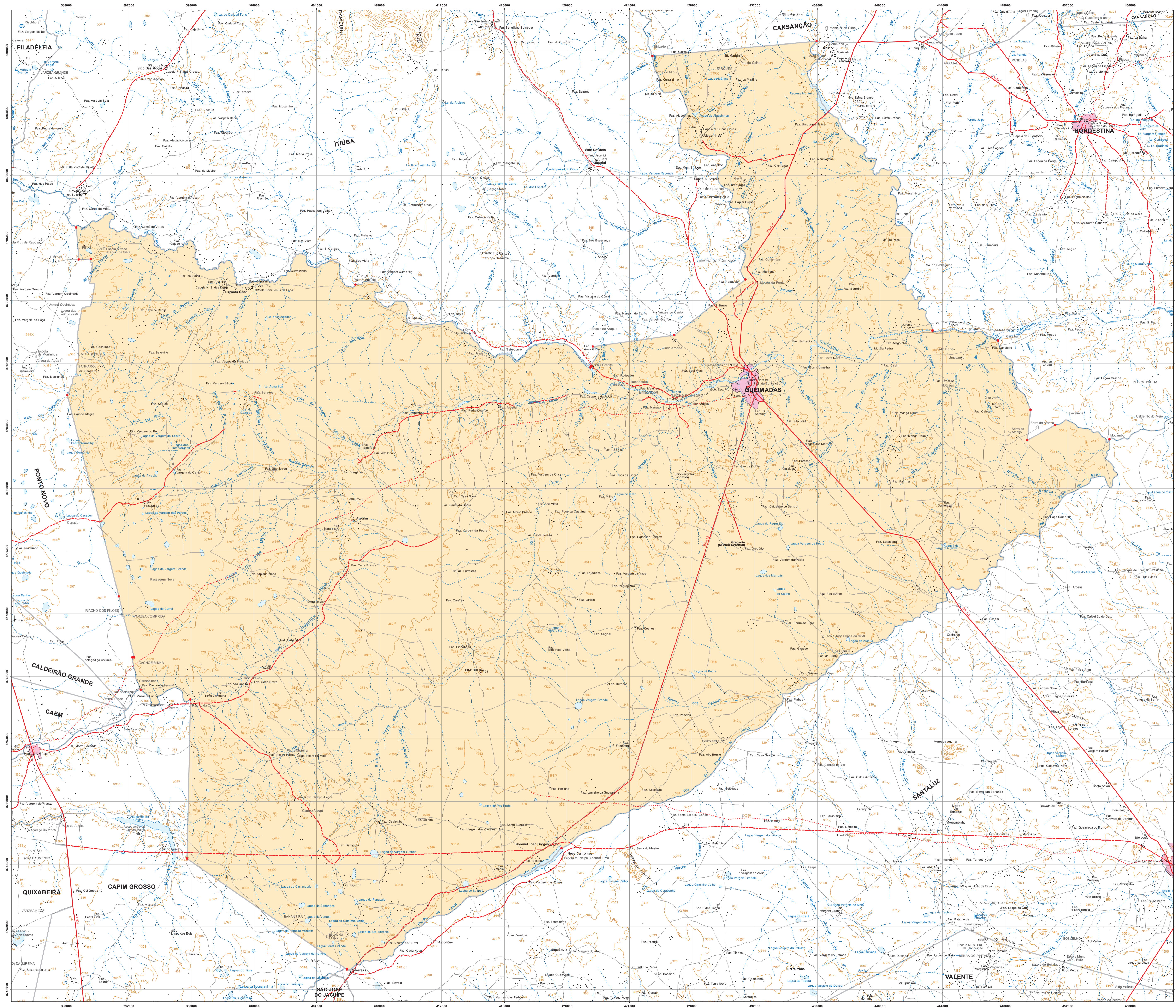


# QUEIMADAS



Localidade	Sistema Viário	Outros Usos
Mancha Urbana	Rodovia Pavimentada	Prefeitura
Vila	Rodovia Implantada	Igreja
Privado	Rodovia Planejada	Posto de Saúde
Logradouro	Caminho	Cemitério
—	Ferrovia	Fazenda
—	Ponte / Viaduto	Edificação Pública e Privada

Pontos de Referência	Limites
Cota Comprovada	Limite Estadual Definido
Cota Não Comprovada	Limite Estadual Provisório
Referência de Nível	Limite Municipal Definido
Ponto Trigonômico	Limite Municipal Provisório
Ponto de Limite Municipal	Outros Limites

Outros Usos
Posto de Saúde
Cemitério
Fazenda
Edificação Pública e Privada
Área Recreativa
Posto de Saúde
Assopto
Campos de Pouso
Porto
Mina / Garimpo
Fazenda
Posto de Gasolina

FONTE: Folhas Topográficas na escala 1:100.000 - IBGE, 1968 e SUCENE, 1977.  
Sistema de Transporte - DERBA, 2007 e Localidades - IBGE, 2010.  
Divisão Político-Administrativa do Estado da Bahia - SEI Versão - 30 de Junho de 2015.

NOTA: Polígono do município de Queimadas traçado conforme Lei 13.360 e com ratificação no Diário Oficial do Estado em 01/07/2015 que atualiza os limites dos municípios do Território de Identidade SisaI, sancionada em 29/02/2015.  
Os limites dos municípios do estado da Bahia estão em processo de atualização de acordo com a Lei 12.957 de 11 de Janeiro de 2011.  
Elementos e Localidades utilizados na elaboração do mapa são oriundos do trabalho de campo vinculado ao processo de atualização das divisas intermunicipais.  
Manchas urbanas das sedes municipais, principais vilas e aglomerados rurais atualizadas através de orbitais e imagens de satélites disponíveis no acesso da SEI.

Mapa elaborado pela Diretoria de Informações Geoespaciais no mês de Agosto de 2015.

