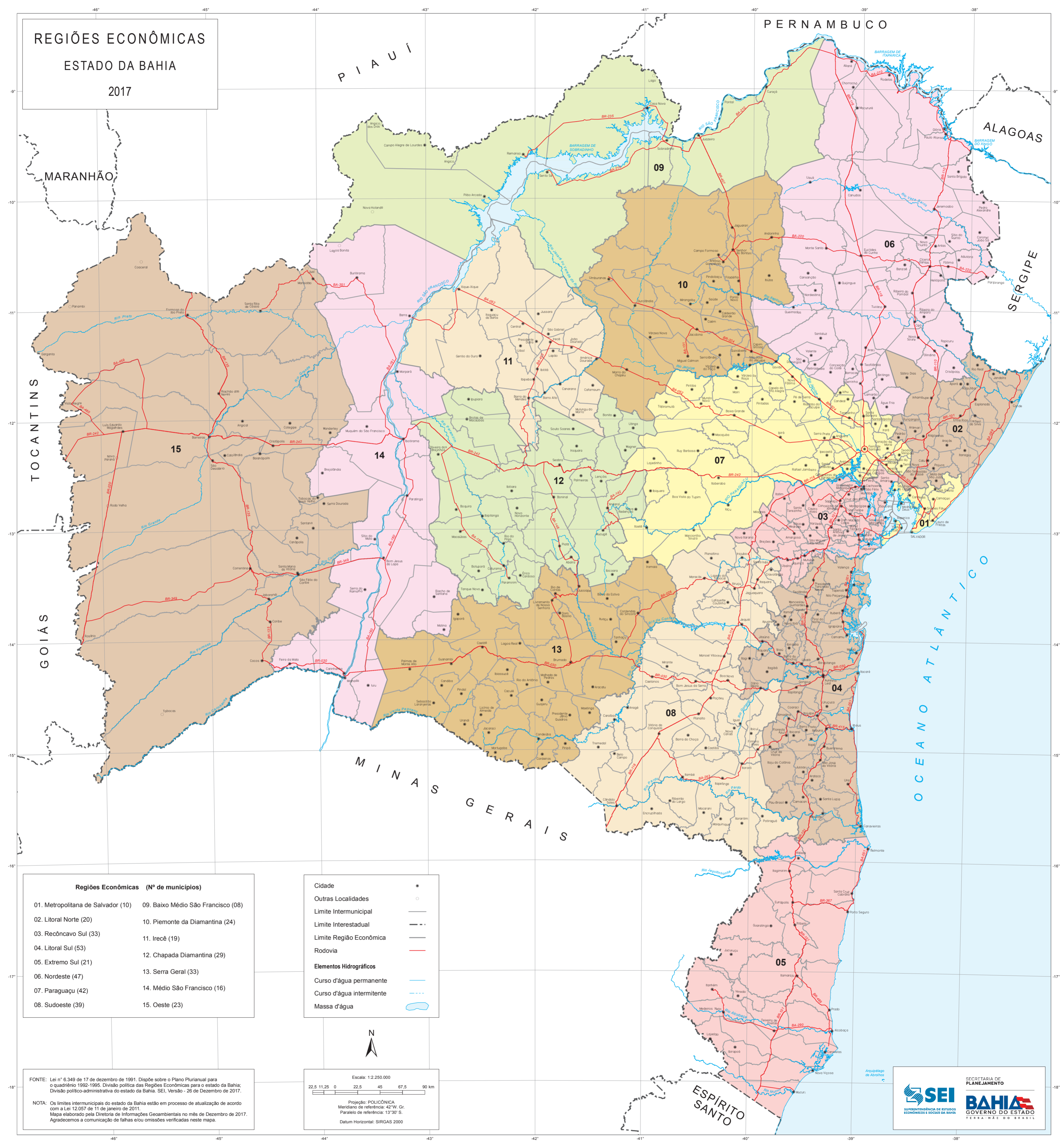


REGIÕES ECONÔMICAS
ESTADO DA BAHIA
2017



Regiões Econômicas (Nº de municípios)	
01. Metropolitana de Salvador (10)	09. Baixo Médio São Francisco (08)
02. Litoral Norte (20)	10. Piemonte da Diamantina (24)
03. Recôncavo Sul (33)	11. Irecê (19)
04. Litoral Sul (53)	12. Chapada Diamantina (29)
05. Extremo Sul (21)	13. Serra Geral (33)
06. Nordeste (47)	14. Médio São Francisco (16)
07. Paraguaçu (42)	15. Oeste (23)
08. Sudoeste (39)	

Cidade	●
Outras Localidades	○
Limite Intermunicipal	—
Limite Interestadual	- - -
Limite Região Econômica	—
Rodovia	—
Elementos Hidrográficos	
Curso d'água permanente	—
Curso d'água intermitente	- - -
Massa d'água	—

FONTE: Lei nº 6.349 de 17 de dezembro de 1991. Dispõe sobre o Plano Plurianual para o quadriênio 1992-1995. Divisão política das Regiões Econômicas para o estado da Bahia; Divisão político-administrativa do estado da Bahia. SEI, Versão - 26 de Dezembro de 2017.

NOTA: Os limites intermunicipais do estado da Bahia estão em processo de atualização de acordo com a Lei 12.057 de 11 de janeiro de 2011. Mapa elaborado pela Diretoria de Informações Geomaciais no mês de Dezembro de 2017. Agradecemos a comunicação de falhas e/ou omissões verificadas neste mapa.

Escala: 1:2.250.000

22,5 11,25 0 22,5 45 67,5 90 km

Projeção: POLICÔNICA
Meridiano de referência: 42°W Gr.
Paralelo de referência: 13°30' S.
Datum Horizontal: SIRGAS 2000

SECRETARIA DE PLANEJAMENTO

SEI
SUPERINTENDÊNCIA DE ESTUDOS ECONÔMICOS E SOCIAIS DA BAHIA

BAHIA
GOVERNO DO ESTADO
TERRA - MÃE DO BRASIL