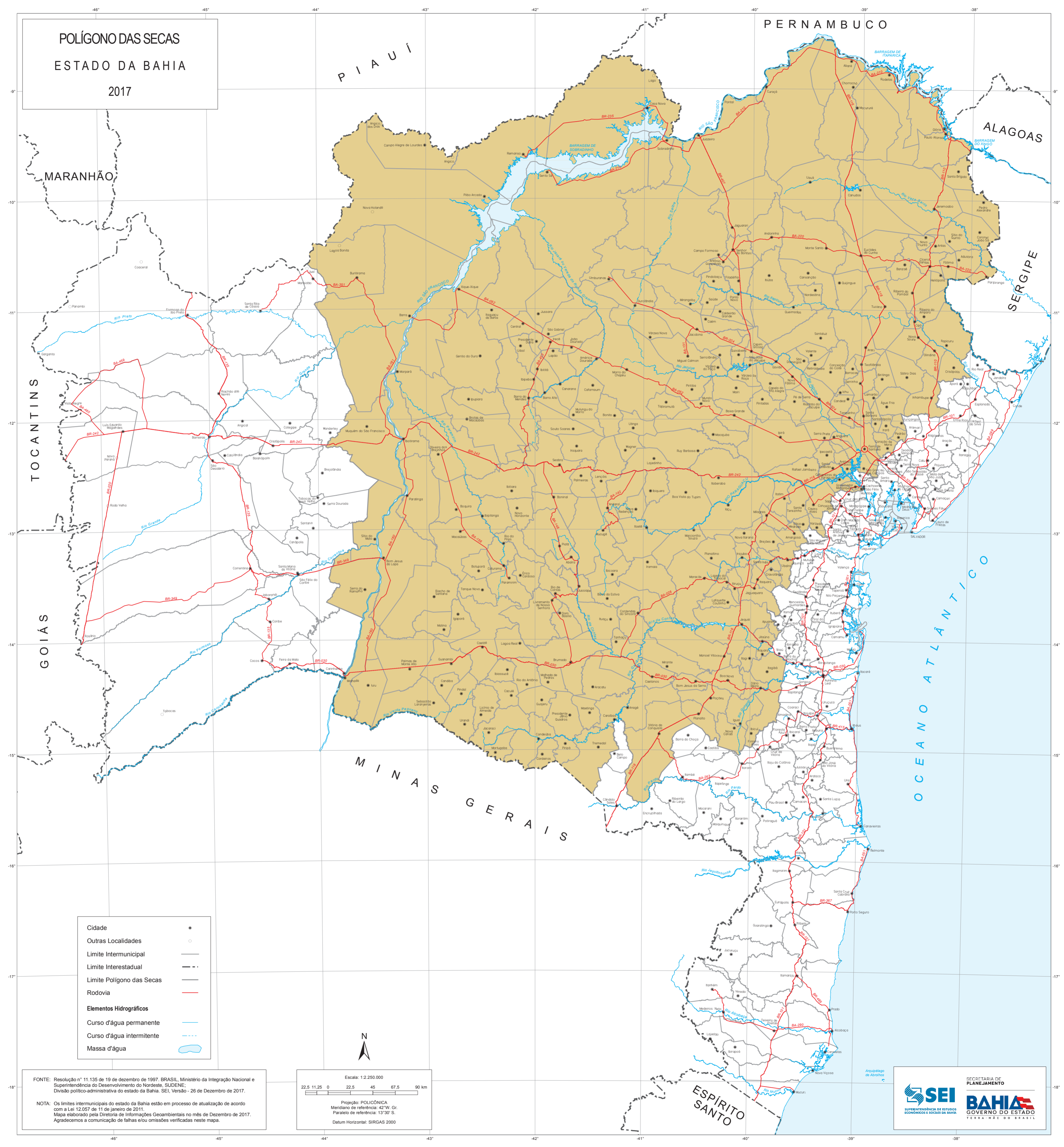


POLÍGONO DAS SECAS
ESTADO DA BAHIA
2017



- Cidade
- Outras Localidades
- Limite Intermunicipal
- Limite Interestadual
- Limite Polígono das Secas
- Rodovia
- Elementos Hidrográficos**
- Curso d'água permanente
- Curso d'água intermitente
- Massa d'água

FONTE: Resolução nº 11.135 de 19 de dezembro de 1997. BRASIL, Ministério da Integração Nacional e Superintendência do Desenvolvimento do Nordeste, SUDENE; Divisão político-administrativa do estado da Bahia, SEI, Versão - 26 de Dezembro de 2017.

NOTA: Os limites intermunicipais do estado da Bahia estão em processo de atualização de acordo com a Lei 12.057 de 11 de janeiro de 2011. Mapa elaborado pela Diretoria de Informações Geomerciais no mês de Dezembro de 2017. Agradecemos a comunicação de falhas e/ou omissões verificadas neste mapa.

Escala: 1:2.250.000

22,5 11,25 0 22,5 45 67,5 90 km

Projeção: POLICÔNICA
Meridiano de referência: 42° W. Gr.
Paralelo de referência: 13° 30' S.
Datum Horizontal: SIRGAS 2000

SECRETARIA DE PLANEJAMENTO

SEI SUPERINTENDÊNCIA DE ESTUDOS ECONÔMICOS E SOCIAIS DO ESTADO

BAHIA GOVERNO DO ESTADO

TERRA-MAC DO BRASIL