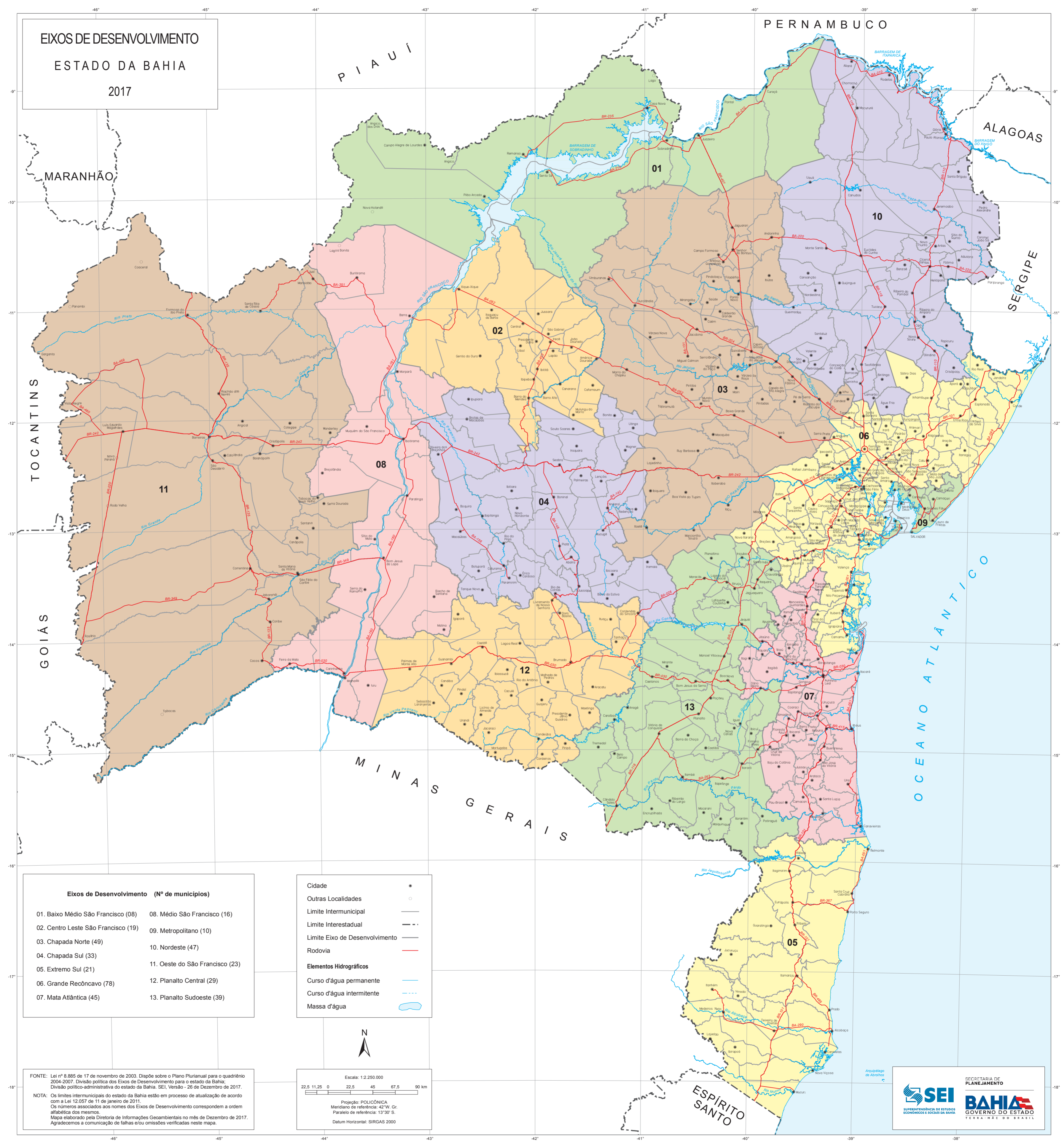


EIXOS DE DESENVOLVIMENTO  
ESTADO DA BAHIA  
2017



Eixos de Desenvolvimento (Nº de municípios)	
01. Baixo Médio São Francisco (08)	08. Médio São Francisco (16)
02. Centro Leste São Francisco (19)	09. Metropolitano (10)
03. Chapada Norte (49)	10. Nordeste (47)
04. Chapada Sul (33)	11. Oeste do São Francisco (23)
05. Extremo Sul (21)	12. Planalto Central (29)
06. Grande Recôncavo (78)	13. Planalto Sudoeste (39)
07. Mata Atlântica (45)	

Cidade	●
Outras Localidades	○
Limite Intermunicipal	—
Limite Interestadual	- - -
Limite Eixo de Desenvolvimento	—
Rodovia	—
<b>Elementos Hidrográficos</b>	
Curso d'água permanente	—
Curso d'água intermitente	- - -
Massa d'água	○

FONTE: Lei nº 8.885 de 17 de novembro de 2003. Dispõe sobre o Plano Plurianual para o quadriênio 2004-2007. Divisão política dos Eixos de Desenvolvimento para o estado da Bahia. Divisão político-administrativa do estado da Bahia. SEI, Versão - 26 de Dezembro de 2017.

NOTA: Os limites intermunicipais do estado da Bahia estão em processo de atualização de acordo com a Lei 12.057 de 11 de janeiro de 2011. Os números associados aos nomes dos Eixos de Desenvolvimento correspondem a ordem alfabética dos mesmos. Mapa elaborado pela Diretoria de Informações Geoambientais no mês de Dezembro de 2017. Agradecemos a comunicação de falhas e/ou omissões verificadas neste mapa.

Escala: 1:2.250.000

22,5 11,25 0 22,5 45 67,5 90 km

Projeção: POLICÔNICA  
Meridiano de referência: 42°W Gr.  
Paralelo de referência: 13°30' S.  
Datum Horizontal: SIRGAS 2000

SECRETARIA DE PLANEJAMENTO

**SEI**

SUPERINTENDÊNCIA DE ESTUDOS ECONÔMICOS E SOCIAIS DA BAHIA

**BAHIA**

GOVERNO DO ESTADO

TERRA - NAVE DO BRASIL