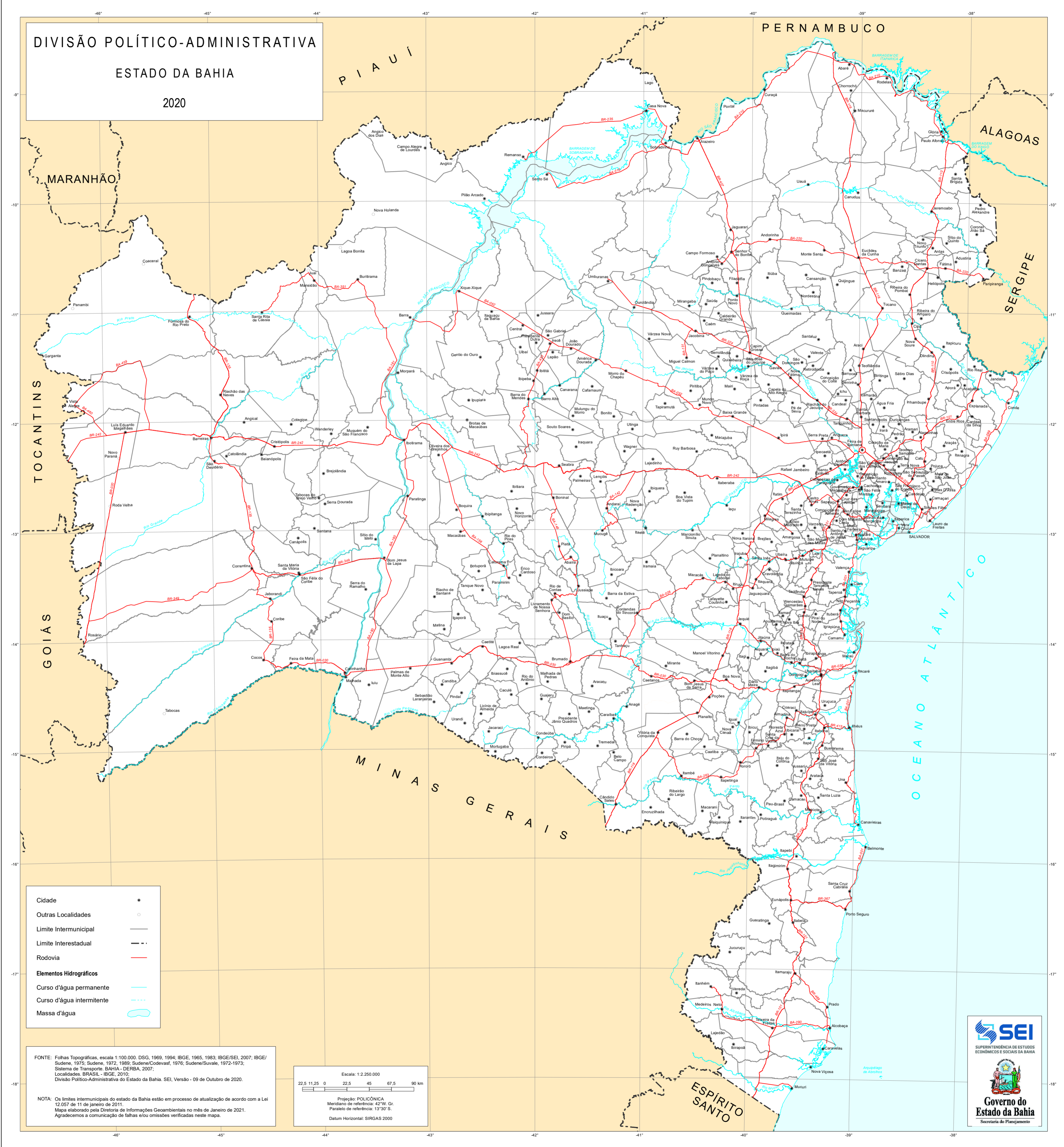


DIVISÃO POLÍTICO-ADMINISTRATIVA

ESTADO DA BAHIA

2020



Cidade *
Outras Localidades ○
Limite Intermunicipal —
Limite Interestadual - - -
Rodovia — (red)
Elementos Hidrográficos
Curso d'água permanente — (blue)
Curso d'água intermitente - - - (blue)
Massa d'água (light blue)

FONTE: Folhas Topográficas, escala 1:100.000, DSG, 1969, 1994; IBGE, 1965, 1983; IBGE/SEI, 2007; IBGE/Sudene, 1975; Sudene, 1972, 1989; Sudene/Codevasf, 1976; Sudene/Suvalde, 1972-1973; Sistema de Transporte, BAHIA - DERBA, 2007; Localidades, BRASIL - IBGE, 2010; Divisão Político-Administrativa do Estado da Bahia, SEI, Versão - 09 de Outubro de 2020.

NOTA: Os limites intermunicipais do estado da Bahia estão em processo de atualização de acordo com a Lei 12.057 de 11 de janeiro de 2011. Mapa elaborado pela Diretoria de Informações Geomaciais no mês de Janeiro de 2021. Agradecemos a comunicação de falhas e/ou omissões verificadas neste mapa.

Escala: 1:2.250.000
22,5 11,25 0 22,5 45 67,5 90 km
Projeção: POLICÔNICA
Meridiano de referência: 42°W, Gr.
Paralelo de referência: 13°30' S.
Datum Horizontal: SIRGAS 2000

SEI
SUPERINTENDÊNCIA DE ESTUDOS
ECONÔMICOS E SOCIAIS DA BAHIA

Governo do Estado da Bahia
Secretaria do Planejamento