

IPC Boletim Anual 2008

Salvador • 2009

Governo do Estado da Bahia
Jaques Wagner

Secretaria do Planejamento
Ronald de Arantes Lobato

Superintendência de Estudos Econômicos e Sociais da Bahia
José Geraldo dos Reis Santos

Diretoria de Pesquisas
José Ribeiro Soares Guimarães

Diretoria de Indicadores e Estatísticas
Edmundo Sá Barreto Figueirôa

**Coordenação de Pesquisas
Sistemáticas e Especiais – Copese**

Vânia Maria Carvalho Moreira
Marília Jane Dourado Campos
Daiane Cerqueira Conceição
Vera Lúcia Souza Vieira dos Santos

Coordenação de Informática – Coinf

Lúcia Helena Mattos Soares
Agnaldo de Paiva Freitas
Samuel Fonseca
Cátia Rios da Silva

Supervisão de Campo

Maria do Carmo Mendes

Supervisão de Checagem

Isafran Leite Costa

Pesquisadores

Carlos José Vieira Alves Júnior
Ivanilda da Silva Rodrigues
Jeane Cecília Palafoz Angelin

Julia Oliveira Godoy
Mara Verena Freire Oliveira
Maria da Glória Ribeiro
Maria José Dias Barbosa Costa
Marilene Alves Borges
Marilene da Paixão Moreira
Miqueline de A. dos Santos Souza
Nilda dos Santos Silva
Regina Helena O. de Aguiar
Tania Regina dos Santos Borges

Coordenação de Biblioteca e Documentação – Cobi

Ana Paula Sampaio
NORMALIZAÇÃO – Raimundo Pereira Santos

Coordenação de Disseminação de Informações – Codin

Márcia Santos

EDITORIA DE ARTE E ESTILO – Elisabete Cristina Barretto
PRODUÇÃO – Mariana Oliveira
PROJETO GRÁFICO - Ramon Brandão
DESIGN GRÁFICO / EDITORAÇÃO – Danilo Rogel Oliveira
FOTOGRAFIAS – Stockxpert

IPC - Índice de preços ao consumidor: boletim anual
Salvador 2008. - Salvador: SEI, 2009.
44 p.
ISSN 1678-5282

1. Índice de preços ao consumidor – Salvador. I.
Superintendência de Estudos Econômicos e Sociais
da Bahia.

CDU 338.54 (813.8)

Impressão: EGBA
Tiragem: 150 exemplares

Av. Luiz Viana Filho, 4ª Av., nº 435, 2º and. - CAB – Cep: 41.745-002 Salvador-Ba
Tel.: (71) 3115-4822 / 3115-4783 – Fax: (71) 3116-1781
sei@sei.ba.gov.br www.sei.ba.gov.br

Lista de tabelas e gráficos

Tabela 1 – Índice de Preços ao Consumidor: variação acumulada no ano, por grupos e produtos selecionados Salvador – 2008	9
Tabela 2 – Índice de Preços ao Consumidor: maiores pressões Salvador – dezembro de 2008	10
Tabela 3 – Índice de Preços ao Consumidor: variações mensais e acumuladas por grupo Salvador – 2007-2008	11
Tabela 4 – Ração Essencial Mínima: variação acumulada no ano Salvador – 2008	13
Tabela 5 – Índice de Preços ao Consumidor: variação mensal, acumulada no ano e índices acumulados Salvador – dezembro 2008	16
Tabela 6 – Índice de Preços ao Consumidor: variação acumulada anual Salvador – 1994-2008	18
Tabela 7 – Índice de Preços ao Consumidor: variações mensais e acumulada no ano – Grandes grupos Salvador – 2008	20
Tabela 8 – Índice de Preços ao Consumidor: variações anuais – Alimentação no domicílio e fora do domicílio Salvador – 1985-2008	20
Tabela 9 – Índice de Preços ao Consumidor: variações mensais e acumulada no ano Salvador – abril de 1977 a dezembro de 2008	21
Tabela 10 – Índice de Preços ao Consumidor: variações mensais – Aluguéis residenciais Salvador – janeiro de 1981 a dezembro de 2008	22
Tabela 11 – Custo da Ração Essencial Mínima Salvador – 2008	23
Tabela 12 – Custo médio anual da Ração Essencial Mínima Salvador – 1995-2008	23
Tabela 13 – Ração Essencial Mínima: variações mensais Salvador – janeiro de 1981 a dezembro de 2008	24
Tabela 14 – Conversão da moeda para a unidade monetária vigente Brasil – 1986-1994	24
Tabela 15 – Evolução do salário mínimo Brasil – 1970-2008	25
Tabela 16 – Índice Nacional de Preços ao Consumidor (INPC): variações mensais Brasil – 1980-2008	26

Tabela 17 – Índice de Preços ao Consumidor Amplo (IPCA): variações mensais Brasil – 1989-2008	27
Tabela 18 – Índice Geral de Preços - Disponibilidade Interna (IGP-DI): variações mensais Brasil – 1975-2008	28
Tabela 19 – Índice Geral de Preços do Mercado (IGP-M): variações mensais Brasil – 1989-2008	29
Tabela 20 – Índice de Preços ao Consumidor (Fipe): variações mensais São Paulo – 1990-2008	30
Gráfico 1 – Índice de Preços ao Consumidor: variação acumulada nos últimos 12 meses Salvador – 2007-2008	06
Gráfico 2 – Ração Essencial Mínima: variação acumulada nos últimos 12 meses Salvador – 2007-2008	12
Gráfico 3 – Participação do custo da Cesta Básica no salário mínimo Salvador – dezembro de 2008	12



SUMÁRIO

APRESENTAÇÃO 07

A INFLAÇÃO DE SALVADOR ATINGIU 5,31% EM 2008 08

ANÁLISE MENSAL DO IPC – DEZEMBRO DE 2008 10

RAÇÃO ESSENCIAL 13

ANEXO I 13

ANEXO II 31



\$2.00
Box
3/\$5.00

\$2
3
7

\$2.00
Box
3/\$5.00

\$2.00
Box

APRESENTAÇÃO

A pesquisa do Índice de Preços ao Consumidor de Salvador realizada pela Superintendência de Estudos Econômicos e Sociais da Bahia (SEI), autarquia vinculada à Secretaria do Planejamento do Estado da Bahia (Seplan), vem sendo calculado desde 1977.

Desde a implantação do IPC/SEI foram realizadas atualizações da ponderação através da Pesquisa de Orçamento Familiar (POF), a primeira data de 1965/67 realizada pela Seplantec, a segunda em 1987/88 elaborada pelo Instituto Brasileiro de Geografia e Estatística (IBGE) e por último em 2002/2003 realizada pelo IBGE em parceria com a SEI.

O IPC/SEI realiza pesquisas nos estabelecimentos comerciais, prestadoras de serviços e concessionárias de serviços públicos uma média de 15.000 preços mês com 545 informantes e uma cesta de 375 produtos, além de realizar a pesquisa mensal do painel de domicílios com uma amostra de 600 alugueis e condomínio residencial. Também é extraído mensalmente da Pesquisa de Emprego e Desemprego na Região Metropolitana de Salvador (PED/RMS), realizada pela SEI, Setre, UFBA, Dieese, Seade e MTE/FAT a variação dos salários dos empregados domésticos.

Esta pesquisa é realizada na área urbana do município de Salvador. A faixa de renda pesquisada está compreendida de 1 a 40 salários mínimos com o período de coleta de 1 a 30 de cada mês comparando com o mesmo período do mês anterior.

Este boletim faz uma análise do comportamento anual dos preços e da Ração Essencial Mínima, dando ênfase aos produtos que mais contribuíram para alcançar o resultado acumulado no ano, além do comportamento mensal (dezembro de 2008). Apresenta, ainda, um conjunto de tabelas de resultados do IPC/SEI, e de outras instituições, da evolução do salário mínimo desde a sua implantação e a conversão para a unidade monetária vigente no país, o Real.

A INFLAÇÃO DE SALVADOR ATINGIU 5,31% EM 2008

A inflação calculada para a cidade de Salvador pela Superintendência de Estudos Econômicos e Sociais da Bahia (SEI), autarquia vinculada à Secretaria do Planejamento (Seplan), alcançou em 2008, alta de 5,31%, percentual superior ao ocorrido no mesmo período de 2007 que foi de 4,13%.

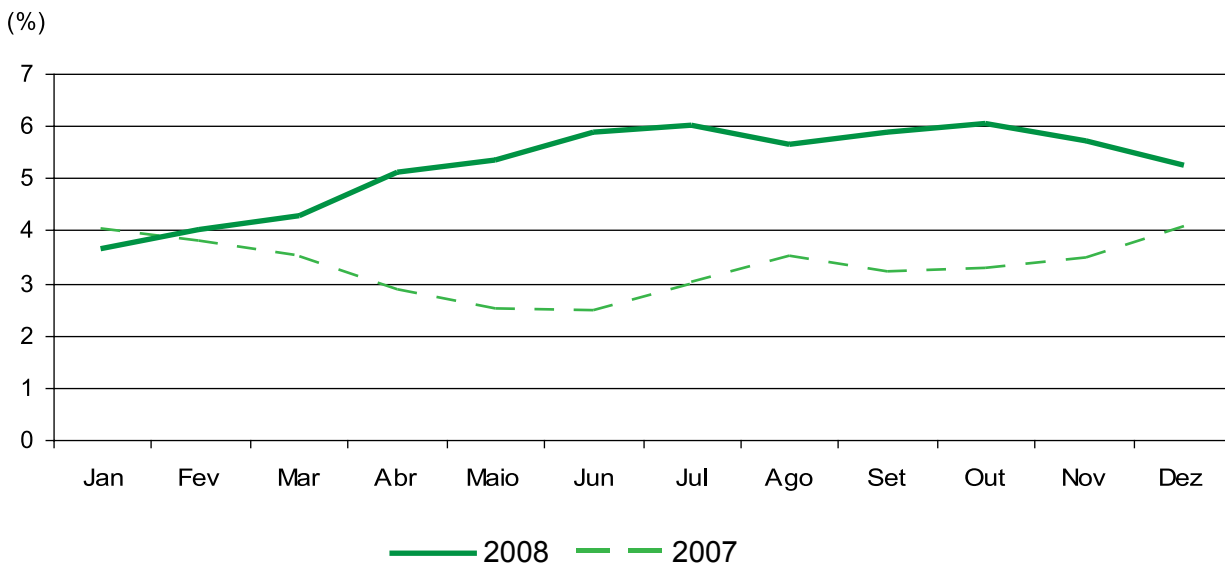


Gráfico 1
Índice de Preços ao Consumidor
Variação acumulada nos últimos 12 meses
Salvador – 2007-2008

Fonte: Superintendência de Estudos Econômicos e Sociais da Bahia (SEI)

Em 2008 seis dos sete grupos que compõe o IPC contribuíram para o percentual atingido no ano: alimentos e bebidas (9,53%), saúde cuidados pessoais (7,45%), despesas pessoais (7,31%), vestuário (4,03%), habitação e encargos (2,20%), transporte e comunicação (2,02%); e somente um grupo artigos de residência ficou negativo em (0,22%).

Os produtos/serviços que mais variaram positivamente no ano foram: tomate (123,31%), limão (98,86%), ai-pim (65,38%), repolho (54,04%), coentro (51,73%), passagem aérea (35,36%), carne de porco salgada (34,57%), excursão não escolar (31,69%), máquina fotográfica (26,33%), pão francês (22,60%) e arroz (22,47%). Já os produtos que se destacaram pelas quedas nos preços foram: acessórios fotográficos (-31,50%), copo de vidro (-27,16%), feijão mulatinho (-24,09%), aparelho de DVD (-23,63%), televisor (-18,61%), energia elétrica residencial (-14,53%), broncodilatadores (-14,28%), aparelho de som (-12,66%), peixe bagre do mar (-12,62%), microcomputador/Impressora (-11,12%), dentre outros.

Tabela 1
Índice de Preços ao Consumidor
Variação acumulada no ano, por grupos e produtos selecionados
Salvador – 2008

Itens	Variação acumulada (%)
Alimentos e bebidas	9,53
Tomate	123,31
Chupa-molho	32,89
Carne seca	27,86
Pão francês	22,60
Habitação e encargos	2,20
Taxa de água e esgoto	11,02
Condomínio	7,16
Aluguel residencial	6,32
Imposto predial-iptu	4,17
Artigos de residência	-0,22
Microcomputador e impressora	-11,12
Aparelho de som	-12,66
Refrigerador	-7,19
Televisor	-18,61
Vestuário	4,03
Camiseta, blusa e blusão femininos	6,33
Tênis de adulto	5,69
Short, calção e bermuda masculina	4,82
Conjunto feminino	4,80
Transporte e comunicação	2,02
Ônibus a distância	21,89
Serviço de reparo (mão-de-obra)	6,99
Acessórios e peças de veículos	4,46
Telefone residencial (gasto total)	2,60
Saúde e cuidados pessoais	7,45
Plano de saúde	17,18
Desodorante pessoal	8,67
Anti-inflamatório e antirreumático	8,01
Consulta médica	4,88
Despesas pessoais	7,31
Excursão (não escolar)	31,69
Empregado doméstico	17,32
Cursos diversos (computação e pré-vestibular)	9,78
Mensalidade/matrícula curso formal	8,32

Fonte: SEI

A meta da inflação para o ano de 2008 de 4,5%, com intervalo de dois pontos percentuais de tolerância acima ou abaixo da média central. No corrente ano com o resultado de 5,31% o percentual ficou acima da média central estabelecida pelo governo.

ANÁLISE MENSAL DO IPC – DEZEMBRO DE 2008

O Índice de Preços ao Consumidor (IPC) de Salvador registrou, em dezembro, aumento de 0,37%, ficando acima da taxa apresentada em novembro (0,19%).

Em dezembro/08, os produtos/serviços que tiveram maiores contribuições positivas na formação da taxa, com suas respectivas variações de preços, foram: gasolina (3,12%), tomate (49,27%), passagem de ônibus intermunicipal e interestadual (7,67%), aparelho de som (9,92%), seguro voluntário de veículos (8,92%), cebola (26,40%), cursos diversos (4,66%), álcool combustível (3,59%), passagem aérea (7,38%) e refeição a peso (1,18%). Por outro lado, os produtos cujos preços exerceram maiores pressões negativas foram: automóvel novo (2,75%), pão francês (2,35%), feijão mulatinho (10,89%), feijão rajado (7,27%), camiseta, blusa e blusão femininos (1,90%), motocicleta (1,19%), óleo de soja (3,01%), manga (12,63%), leite em pó (0,98%) e automóvel importado (2,43%).

Tabela 2
Índice de Preços ao Consumidor
Maiores pressões
Salvador – dezembro de 2008

Produtos / Serviços	Peso (%)	Variação (%)	Contribuição em ponto percentual
Maiores pressões positivas			
Gasolina	3,6017	3,12	0,11
Tomate	0,1480	49,27	0,07
Passagem de ônibus intermunicipal e interestadual	0,6078	7,67	0,05
Aparelho de som	0,3759	9,92	0,04
Seguro voluntário de veículos	0,3861	8,92	0,03
Cebola	0,1291	26,40	0,03
Cursos diversos	0,5323	4,66	0,02
Álcool combustível	0,6295	3,59	0,02
Passagem aérea	0,2667	7,38	0,02
Refeição fora do domicílio	1,4047	1,18	0,02
Maiores pressões negativas			
Automóvel novo	5,3402	-2,75	-0,15
Pão francês	1,4800	-2,35	-0,03
Feijão mulatinho	0,3004	-10,89	-0,03
Feijão rajado	0,3033	-7,27	-0,02
Camiseta, blusa e blusão femininos	0,6546	-1,90	-0,01
Motocicleta	0,8099	-1,19	-0,01
Óleo de soja	0,2600	-3,01	-0,01
Manga	0,0509	-12,63	-0,01
Leite em pó	0,5948	-0,98	-0,01
Automóvel importado de passeio	0,2217	-2,43	-0,01

Fonte: SEI

O resultado da inflação de dezembro/08 em Salvador foi obtido através da comparação dos preços médios dos produtos/serviços pesquisados do primeiro ao último dia útil do mês, com os preços coletados no mesmo período do mês anterior, para famílias com rendimentos de 1 a 40 salários mínimos.

Ressalte-se que dos 375 produtos/serviços pesquisados mensalmente pela Superintendência de Estudos Econômicos e Sociais da Bahia (SEI), 167 registraram alta nos preços, 106 não tiveram alterações e 102 apresentaram decréscimos.

Levando-se em conta apenas os reajustes individuais, os produtos cujos preços mais aumentaram, em dezembro do ano corrente, foram: tomate (49,27%), cebola (26,40%), tinta para casa (11,21%), aparelho de som (9,92%), alface (9,47%), seguro voluntário de veículos (8,92%), passagem de ônibus intermunicipal e interestadual (7,67%), chuchu (7,50%), passagem aérea (7,38%) e repolho (6,41%).

Tabela 3
Índice de Preços ao Consumidor
Variações mensais e acumuladas por grupo
Salvador – 2007-2008

Grupos	Variação no mês		Variação acumulada no ano	
	Dezembro		Janeiro-dezembro	
	2007	2008	2007	2008
Alimentos e bebidas	2,51	0,34	9,26	9,53
Habituação e encargos	0,18	0,31	6,03	2,20
Artigos de residência	-1,44	0,93	-2,39	-0,22
Vestuário	0,60	0,86	-2,17	4,03
Transporte e comunicação	0,27	0,36	4,72	2,02
Saúde e cuidados pessoais	0,20	0,22	3,60	7,45
Despesas pessoais	0,85	0,20	4,30	7,31
Geral	0,81	0,37	4,13	5,31

Fonte: SEI

Desempenho dos grupos

Vale salientar que, em dezembro de 2008, todos os sete Grandes Grupos que compõem o IPC/SEI registraram acréscimos.

Nestes grupos serão destacados os principais produtos/serviços que apresentaram aumentos ou quedas nos preços.

Artigos de residência: Aumento de 0,93%, em razão da variação positiva nos preços de aparelho de som (9,92%), conjunto de panelas (5,78%), prato e xícara (3,13%), entre outros.

Vestuário: Variou positivamente em 0,86%. Os produtos que mais aumentaram de preços foram: conjunto de *short* e camisa infantil (5,10%), conjunto feminino (5,08%) e calça comprida infantil (4,79%).

Transporte e comunicação: Incremento de 0,36%, em consequência, principalmente, das variações positivas nos preços de seguro voluntário de veículos (8,92%), passagem de ônibus intermunicipal e interestadual (7,67%) e passagem aérea (7,38%).

Alimentos e bebidas: registrou acréscimo de 0,34%. Os subgrupos que o compõem apresentaram os seguintes resultados:

Alimentação no domicílio – (0,37%)

Produtos *in natura* – Variou positivamente em 5,90%, principalmente devido aos aumentos nos preços de tomate (49,27%), cebola (26,40%) e alface (9,47%);

Produtos industrializados – Apresentou queda de 0,28%, em razão da redução nos preços de óleo de soja (3,01%), pão francês (2,35%) e farinha de trigo (1,80%);

Produtos de elaboração primária – Registrou decréscimo de 0,69%, em decorrência da variação negativa nos preços de feijão mulatinho (10,89%), feijão rajado (7,27%) e fígado bovino (1,82%).

Alimentação fora do domicílio – (0,27%)

Motivado, principalmente, pelo incremento nos preços de refeições a peso (1,18%) e a *la carte* (0,18%).

Alimentos prontos – (0,19%) – Devido ao acréscimo no preço de frango assado/defumado para viagem (1,37%).

Habitação e encargos: Variação positiva de 0,31%. Os itens que mais subiram de preços foram: tinta para casa (11,21%), material de eletricidade (2,68%) e desinfetante (1,85%).

Saúde e cuidados pessoais: Acréscimo de 0,22%, em decorrência dos aumentos nos preços de alguns produtos, entre os quais, preservativo masculino (2,88%), artigos ortopédicos (2,37%) e medicamentos antiácidos e digestivos (2,30%).

Despesas pessoais: Apresentou acréscimo de 0,20%, motivado pelo aumento nos preços de cursos diversos (4,66%), *shows* (4,54%) e brinquedos (1,91%).

Nota: A estrutura de ponderação para o cálculo do IPC-SEI é definida com base na Pesquisa de Orçamentos Familiares (POF), realizada pelo IBGE em convênio com a SEI. A partir do mês de junho de 2007 o IPC passou a ser calculado com base na nova estrutura determinada pela POF 2002/2003, incorporando, portanto, mudança na ponderação, assim como, um aumento na quantidade de produtos pesquisados.

RAÇÃO ESSENCIAL

A Ração Essencial Mínima definida pelo Decreto Lei 399 de 30 de abril de 1938 que estabelece 12 produtos alimentares (feijão, arroz, farinha de mandioca, pão, carne, leite, açúcar, banana, óleo, manteiga, tomate, café) e suas respectivas quantidades, apresentou, em 2008, variação positiva de 22,44% superior a de 2007 que foi de 16,62%.

As variações acumuladas dos produtos que compõem a ração essencial, no corrente ano, estão na tabela a seguir:

Tabela 4
Ração Essencial Mínima¹
Varição acumulada no ano
Salvador – 2008

Produtos	Quantidade	Varição acumulada no ano (%)
Açúcar	3 kg	0,84
Arroz	3,6 kg	22,46
Banana-prata	7,5 dz	17,73
Café moído	300 gr	6,15
Carne	4,5 kg	27,63
Farinha de mandioca	3 kg	29,12
Feijão	4,5 kg	-24,11
Leite pasteurizado	6 L	-3,94
Manteiga	750 gr	8,02
Óleo	900 ml	10,66
Pão	6 kg	22,62
Tomate	12 kg	123,31
Total	-	22,44

Fonte: SEI

¹ Decreto Lei Federal n. 399 de 30/04/1938

O ano de 2008 foi caracterizado por aumentos significativos em alguns itens da cesta básica, como: tomate, carne, pão, arroz e banana-prata entre outros. Tais itens contribuíram, como pode ser observado no gráfico 2, para que as variações acumuladas nos últimos doze meses fossem superiores àquelas referentes ao mesmo período do ano anterior (2007).

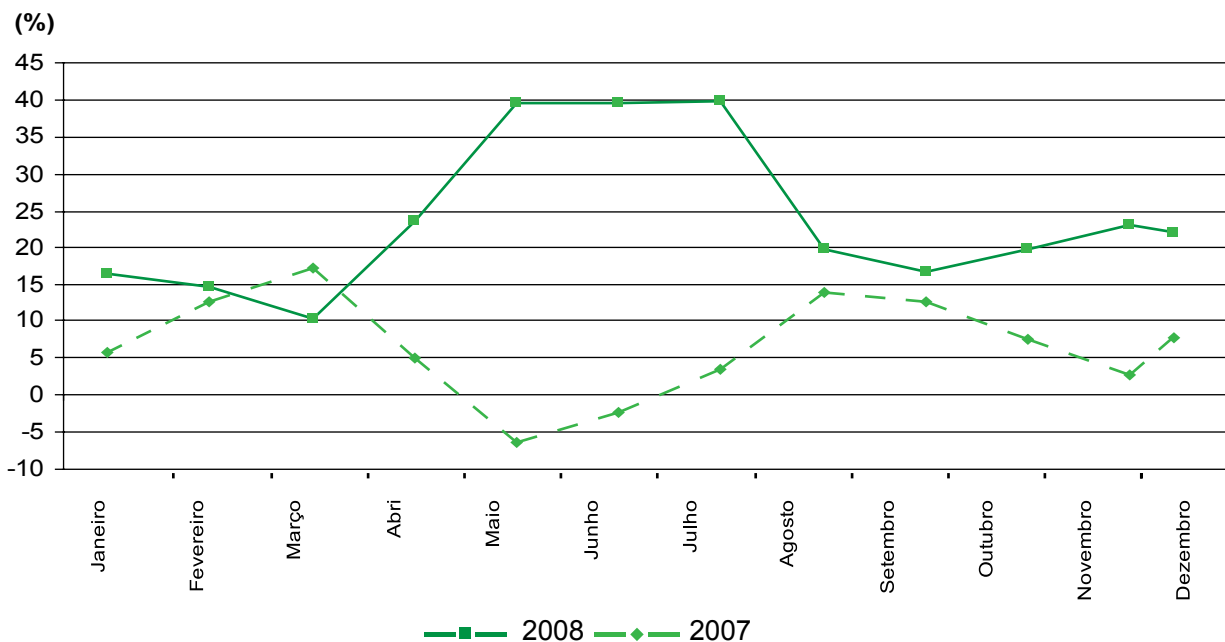


Gráfico 2
Ração Essencial Mínima
Variação acumulada nos últimos 12 meses
Salvador - 2007-2008

Fonte: SEI

AVALIAÇÃO MENSAL DEZEMBRO DE 2008

Em dezembro a Ração Essencial Mínima passou a valer R\$ 188,48, representando um crescimento de 6,16% quando comparado com o mês de novembro de 2008. Dos 12 produtos que a compõem, sete registraram variações positivas: tomate (49,27%), banana-prata (3,87%), carne bovina, cruz machado (2,65%), farinha de mandioca (2,14%), leite pasteurizado (1,42%), manteiga (0,56%) e café moído (0,42%). Por outro lado, três produtos apresentaram variações negativas: pão francês (2,35%), óleo de soja (3,01%) e feijão mulatinho (10,89%). Dois produtos permaneceram estáveis: arroz e açúcar cristal.

Em dezembro, o trabalhador comprometeu cerca de 45,42% do salário mínimo vigente no país (R\$ 415,00) para adquirir os produtos da cesta básica.

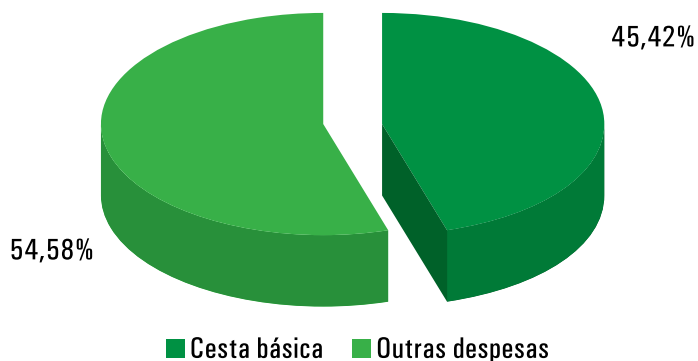


Gráfico 3
Participação do custo da Cesta Básica no salário mínimo
Salvador - dezembro de 2008

Fonte: SEI

ANEXO I



Tabela 5
Índice de Preços ao Consumidor
Varição mensal, acumulada no ano e índices acumulados
Salvador – dezembro de 2008

(continua)

Itens	Ponderação	Variações do mês		Variação acumulada	Índices acumulados	
		Dez/07	Dez/08	no ano	Jun/07=100	Jun/94=100
				Jan-dez/08		
Alimentos e bebidas	22,220088	2,51	0,34	9,53	117,48	287,62
Alimentação no domicílio	14,975084	3,04	0,37	11,26	121,65	290,90
Produtos industrializados	9,184608	0,12	-0,28	8,17	114,66	249,24
Farinhas, féculas e massas	0,852989	0,99	0,49	13,12	117,31	282,81
Açúcares e derivados	0,908072	-2,19	-0,06	1,18	96,43	244,74
Carnes e peixes industrializados	0,986184	2,68	0,51	19,47	130,73	300,53
Leite e derivados	1,880241	-0,27	-0,01	-2,28	117,88	205,13
Panificados	2,334495	-0,13	-1,32	17,28	119,12	301,40
Azeite, óleos e gorduras	0,553505	0,86	-1,42	6,82	109,14	254,16
Bebidas e infusões	1,161424	-0,20	0,23	3,03	106,14	174,30
Enlatados e conservas	0,079529	0,89	0,51	1,79	103,14	219,28
Sal e condimentos	0,428170	0,22	0,33	4,32	107,43	232,68
Produtos de elaboração primária	3,960229	10,28	-0,69	12,36	138,67	299,00
Cereais, leguminosas e oleaginosas	1,198681	16,56	-4,62	2,30	154,99	346,25
Carnes frescas e vísceras	1,582656	11,59	1,48	24,30	147,57	297,40
Aves e ovos	1,178891	2,13	0,40	7,10	111,79	246,52
Produtos <i>in natura</i>	1,830248	2,05	5,90	24,32	120,69	517,21
Tubérculos, raízes e legumes	0,616045	2,49	19,03	45,99	134,02	773,45
Hortaliças e verduras	0,114803	-0,41	6,38	43,24	118,00	407,01
Frutas	0,703360	2,65	-2,26	13,07	116,21	392,09
Pescado	0,396040	1,00	-0,19	3,63	103,44	352,37
Alimentação fora do domicílio	7,080623	1,41	0,27	5,93	109,07	280,92
Alimentos prontos	0,164380	1,70	0,19	8,47	112,61	0,00
Habitação e encargos	10,866989	0,18	0,31	2,20	105,47	723,08
Encargos e manutenção	7,335989	0,27	0,46	7,48	111,54	853,54
Habitação	5,798193	0,28	0,29	7,07	111,37	1226,90
Reparos	0,574668	-0,25	1,38	0,70	102,79	300,24
Artigos de limpeza	0,963128	0,52	0,90	14,17	117,93	233,60
Operação	3,531000	0,00	0,00	-8,18	93,65	418,57
Combustíveis (domésticos)	1,331462	0,00	0,00	2,64	108,11	535,56
Energia elétrica residencial	2,199538	0,00	0,00	-14,53	85,47	331,07
Artigos de residência	5,287103	-1,14	0,93	-0,22	97,53	224,44
Móveis e utensílios	3,308939	-0,05	0,19	5,51	106,93	296,84
Mobiliário	1,540990	-0,19	-0,16	7,77	108,92	299,56
Utensílios e enfeites	1,244995	0,36	0,02	3,14	106,02	261,50
Cama, mesa e banho	0,522953	-0,64	1,65	3,97	102,63	346,29
Aparelhos elétricos	1,978164	-2,95	2,16	-9,27	83,43	143,34
Eletrodomésticos e equipamentos	0,811245	-1,72	0,68	-3,01	90,87	240,44
Som, tv e informática	1,166920	-3,80	3,19	-13,50	78,43	84,64

Tabela 5
Índice de Preços ao Consumidor
Variação mensal, acumulada no ano e índices acumulados
Salvador – dezembro de 2008

(conclusão)

Itens	Ponderação	Variações do mês		Variação acumulada no ano Jan-dez/08	Índices acumulados	
		Dez/07	Dez/08		Jun/07=100	Jun/94=100
Vestuário	7,086585	0,60	0,86	4,03	103,96	186,43
Roupas	4,685314	0,20	1,15	3,66	105,19	161,81
Roupa masculina	1,798529	2,68	1,36	3,62	110,35	259,32
Roupa feminina	2,035772	-3,77	0,84	3,57	99,52	95,69
Roupa infantil	0,851013	4,47	1,44	3,30	107,32	173,59
Calçados e outros apetrechos	1,758529	1,78	0,22	5,82	101,41	250,62
Jóias e bijuterias	0,427791	0,26	-0,04	0,60	102,65	235,46
Tecidos e armarinho	0,214951	0,18	1,69	4,30	99,11	140,27
Transporte e comunicação	25,028395	0,27	0,36	2,02	102,27	733,31
Transporte	19,737061	0,34	0,46	1,99	102,00	573,07
Transporte público	5,444339	0,01	1,22	4,10	105,92	740,57
Veículo próprio	9,986364	-0,01	-1,13	0,74	100,60	449,99
Combustíveis (transporte)	4,306358	1,57	3,17	1,93	100,04	499,48
Comunicação	5,291334	0,00	0,00	2,15	103,30	4316,89
Saúde e cuidados pessoais	11,014618	0,20	0,22	7,45	110,08	368,94
Produtos farmacêuticos	3,633283	0,31	0,02	3,38	105,65	342,02
Produtos farmacêuticos - sub	3,176797	-0,17	0,19	3,70	105,43	332,44
Óculos e lentes	0,456486	3,66	-1,16	1,32	107,11	361,01
Atendimento e serviços	4,454539	0,02	0,05	13,18	117,15	596,56
Atendimento	0,764280	0,05	0,03	2,56	106,75	341,88
Serviços médicos	3,690259	0,01	0,05	15,36	119,29	1165,84
Cuidados pessoais	2,926797	0,32	0,71	3,39	104,57	246,27
Despesas pessoais	18,496222	0,85	0,20	7,31	108,91	429,59
Serviços pessoais	3,065403	4,18	0,10	12,26	119,82	783,45
Recreação e fumo	5,932893	-0,22	0,11	7,83	108,11	287,24
Recreação	5,600117	-0,43	0,12	8,02	108,09	273,54
Fumo	0,332776	3,24	0,00	4,40	107,71	328,08
Educação e leitura	6,082805	0,69	0,42	5,39	106,31	420,59
Educação	5,580601	0,75	0,44	6,06	107,10	442,29
Leitura e papelaria	0,502204	0,06	0,17	-1,89	97,79	313,10
Outras despesas	3,415122	0,00	0,05	5,30	105,30	0,00
Geral	100,000000	0,81	0,37	5,31	107,85	362,54

Tabela 6
Índice de Preços ao Consumidor
Varição acumulada anual
Salvador – 1994-2008

(continua)

Itens	1994	1995	1996	1997	1998	1999	2000
Alimentos e bebidas	955,38	11,18	4,07	-0,87	3,12	6,86	4,42
Alimentação no domicílio	944,67	9,36	4,15	-2,04	4,11	8,02	4,32
Produtos industrializados	840,76	17,38	3,20	-1,16	0,63	8,35	2,71
Produtos de elaboração primária	964,75	-5,42	6,06	-3,84	9,24	12,04	3,26
Produtos <i>in natura</i>	1.361,55	14,00	3,02	-1,57	6,31	-3,60	14,32
Alimentação fora do domicílio	969,79	16,28	3,82	2,40	0,41	3,71	4,67
Habitação e encargos	1.132,26	61,92	17,06	9,36	4,30	7,60	3,66
Encargos e manutenção	1.315,35	75,85	22,26	7,93	2,21	5,18	2,27
Habitação	1.480,39	98,93	29,63	10,86	2,83	2,25	0,98
Operação	672,81	24,57	2,27	12,93	10,53	15,22	7,92
Combustíveis (gás de botijão)	638,99	45,97	7,14	11,43	22,36	25,66	0,87
Energia elétrica residencial	678,84	14,29	0,00	12,50	3,52	10,40	11,09
Artigos de residência	917,71	20,02	2,26	-1,04	0,87	7,15	11,36
Móveis e utensílios	961,56	31,19	6,07	3,82	2,32	2,86	14,61
Mobiliário	1.136,95	51,62	-10,01	2,83	0,65	2,52	9,37
Aparelhos elétricos	832,71	5,22	-3,21	-7,75	-1,25	13,39	6,77
Vestuário	904,99	18,71	2,55	-2,17	-5,96	1,14	6,17
Calçados e outros apetrechos	1.009,88	21,41	5,00	7,22	-1,82	1,88	6,32
Transporte e comunicação	1.045,60	43,46	14,26	23,06	0,55	22,69	12,37
Transporte	1.067,40	19,69	15,14	12,79	0,60	23,03	11,81
Transporte público	1.186,78	42,51	17,22	16,04	-0,50	13,66	1,59
Ônibus urbano	1.080,00	42,86	20,00	16,67	0,00	12,74	0,00
Táxi	1.215,32	39,51	0,00	18,25	0,00	12,45	0,00
Ônibus a distância	1.489,87	53,36	20,66	13,16	-4,93	19,57	2,55
Transporte escolar	1.665,17	40,00	58,73	10,00	0,00	13,64	0,00
Ferry boat	1.736,68	35,43	61,09	20,84	1,53	12,79	0,00
Veículo próprio	1.225,96	8,64	7,99	2,84	-0,08	22,13	10,56
Automóvel novo	980,18	12,08	8,52	5,04	1,25	45,12	5,58
Combustíveis (transporte)	668,46	6,06	23,20	25,46	3,27	37,88	30,05
Gasolina	652,59	5,58	21,78	24,53	3,52	45,98	25,98
Álcool	702,75	7,08	26,21	27,46	2,74	20,79	37,94
Comunicação	757,06	478,73	3,19	159,44	0,00	17,96	18,84
Saúde e cuidados pessoais	878,06	27,33	14,38	4,74	4,03	12,69	4,81
Produtos farmacêuticos	776,68	15,69	17,31	12,71	9,44	14,77	4,62
Atendimento e serviços	1.121,57	52,45	13,33	5,22	3,55	11,31	8,54
Cuidados pessoais	723,41	21,07	15,08	-2,84	-0,04	15,30	2,01
Despesas pessoais	987,05	46,90	16,70	4,62	2,12	6,55	7,14
Educação e leitura	901,52	58,47	14,21	6,51	2,77	5,18	6,51
Geral	978,76	28,19	8,89	4,70	1,19	9,02	6,92

Tabela 6
Índice de Preços ao Consumidor
Variação acumulada anual
Salvador – 1994-2008

(conclusão)

Itens	2001	2002	2003	2004	2005	2006	2007	2008
Alimentos e bebidas	9,92	14,75	10,22	4,11	4,27	2,50	9,26	9,53
Alimentação no domicílio	10,28	18,11	9,98	3,38	3,50	1,64	11,82	11,26
Produtos industrializados	7,38	20,69	10,83	0,40	2,55	2,34	7,92	8,17
Produtos de elaboração primária	15,75	16,96	9,86	6,59	-2,30	1,35	21,63	12,36
Produtos <i>in natura</i>	9,33	9,67	6,05	8,15	24,07	-1,24	11,20	24,32
Alimentação fora do domicílio	8,89	5,86	10,82	6,12	6,39	4,91	3,75	5,93
Habitação e encargos	7,57	5,86	10,48	9,62	21,09	19,20	6,03	2,20
Encargos e manutenção	4,19	9,88	7,24	10,09	23,01	24,50	6,19	7,48
Habitação	2,75	2,69	5,45	10,40	29,82	32,69	7,07	7,07
Operação	18,21	28,74	19,67	8,11	14,89	4,10	6,09	-8,18
Combustíveis (gás de botijão)	24,59	62,39	2,82	6,95	-0,80	8,78	6,20	2,64
Energia elétrica residencial	15,06	14,06	26,66	8,54	22,23	2,03	5,46	-14,53
Artigos de residência	4,09	12,86	12,89	4,00	0,14	-1,10	-2,39	-0,22
Móveis e utensílios	4,18	12,64	17,50	8,45	-2,49	0,80	1,42	5,51
Mobiliário	6,00	13,24	8,51	6,36	4,79	1,51	1,96	7,77
Aparelhos elétricos	3,90	13,05	6,28	-2,25	3,92	-3,85	-8,44	-9,27
Vestuário	0,14	4,22	5,27	6,45	4,77	-1,58	-2,17	4,03
Calçados e outros apetrechos	0,15	5,64	6,52	11,19	6,86	4,66	-9,36	5,82
Transporte e comunicação	13,32	14,82	13,51	13,98	8,05	4,43	4,72	2,02
Transporte	12,83	14,59	13,34	13,72	8,09	4,82	4,83	1,99
Transporte público	24,07	11,28	32,31	1,12	11,46	2,44	11,17	4,10
Ônibus urbano	25,00	10,00	36,36	0,00	13,33	0,00	17,65	0,00
Táxi	14,77	0,00	25,15	0,00	2,34	8,68	15,34	0,00
Ônibus a distância	26,31	10,48	20,09	1,06	17,75	4,79	-5,31	21,89
Transporte escolar	24,99	6,67	8,33	3,85	11,11	3,33	16,13	1,45
<i>Ferry boat</i>	22,02	9,47	14,42	0,00	0,00	13,45	4,20	0,00
Veículo próprio	8,93	11,26	8,83	17,39	11,24	4,91	2,55	0,74
Automóvel novo	5,52	7,09	12,04	31,41	6,13	2,54	4,70	-2,57
Combustíveis (transporte)	3,55	22,91	-3,88	26,55	-2,27	7,97	0,06	1,93
Gasolina	8,13	20,81	-6,70	21,54	2,53	7,00	-1,48	1,53
Álcool	-5,95	25,13	-0,68	37,50	-12,36	9,76	6,20	2,37
Comunicação	18,49	16,94	14,90	16,77	7,26	-0,51	1,12	2,15
Saúde e cuidados pessoais	7,04	11,36	12,75	11,57	5,17	4,69	3,60	7,45
Produtos farmacêuticos	8,19	11,10	11,02	7,20	5,43	4,39	2,51	3,38
Atendimento e serviços	9,57	11,49	7,70	21,59	6,59	8,95	5,08	13,18
Cuidados pessoais	2,27	11,39	14,87	8,56	3,43	1,37	2,91	3,39
Despesas pessoais	9,59	7,70	11,09	6,87	5,33	3,82	4,30	7,31
Educação e leitura	7,13	7,89	11,94	10,90	6,44	3,80	4,89	5,39
Geral	8,05	11,40	10,64	7,46	6,25	3,64	4,13	5,31

Fonte: SEI

Tabela 7
Índice de Preços ao Consumidor
Variações mensais e acumulada no ano – Grandes grupos
Salvador – 2008

(%)

Grandes grupos	Jan	Fev	Mar	Abr	Maio	Jun	Jul	Ago	Set	Out	Nov	Dez	Jan-dez
Alimentos e bebidas	1,36	0,81	0,96	1,47	1,45	0,87	0,95	-0,33	-0,15	0,75	0,67	0,34	9,53
Habitação e encargos	0,07	0,62	0,18	-0,49	-1,17	1,08	0,29	0,28	0,29	0,45	0,28	0,31	2,20
Artigos de residência	-1,06	-0,85	-1,50	0,55	0,79	0,52	-0,05	0,75	-0,50	-0,68	0,92	0,93	-0,22
Vestuário	-0,89	-1,22	0,60	1,09	0,31	0,89	-0,29	0,40	1,40	0,46	0,38	0,86	4,03
Transporte e comunicação	0,17	-0,52	0,67	0,85	0,66	0,51	0,51	0,36	-0,23	-0,64	-0,68	0,36	2,02
Saúde e cuidados pessoais	0,26	4,58	-0,25	0,87	0,12	1,11	-0,27	0,08	0,13	0,46	-0,02	0,22	7,45
Despesas pessoais	2,98	-0,12	0,97	-0,28	0,07	0,24	-0,01	0,10	0,87	1,51	0,60	0,20	7,31
Geral	0,81	0,47	0,52	0,64	0,45	0,70	0,32	0,14	0,19	0,38	0,19	0,37	5,31

Fonte: SEI

Tabela 8
Índice de Preços ao Consumidor
Variações anuais – Alimentação no domicílio e fora do domicílio
Salvador – 1985-2008

(%)

Itens	1985	1986	1987	1988	1989	1990	1991	1992	1993	1994	1995	1996
Alimentos e bebidas	304,17	65,44	283,26	1.010,13	1.975,46	1.393,62	477,56	1.223,95	2.800,20	955,38	11,18	4,07
Alimentação no domicílio	301,74	65,88	281,95	1.017,61	1.982,44	1.385,15	480,83	1.215,84	2.735,44	944,67	9,36	4,15
Produtos industrializados	243,37	46,41	338,15	973,62	1.903,82	1.243,93	504,22	1.112,12	2.574,44	840,76	17,38	3,20
Produtos de elaboração primária	362,62	58,54	228,48	1.047,86	1.845,04	1.264,53	476,22	1.262,80	2.758,63	964,75	-5,42	6,06
Produtos <i>in natura</i>	310,97	123,02	249,38	1.001,97	2.050,00	1.774,63	411,20	1.527,06	3.300,50	1.361,55	14,00	3,02
Alimentação fora do domicílio	365,35	51,94	305,87	836,89	1.854,85	1.578,62	395,95	1.233,30	2.968,87	969,79	16,28	3,82
Geral	258,64	63,97	331,38	879,36	2.071,45	1.737,44	495,73	1.255,80	2.709,73	978,76	28,19	8,89

Itens	1997	1998	1999	2000	2001	2002	2003	2004	2005	2006	2007	2008
Alimentos e bebidas	-0,87	3,12	6,86	4,42	9,92	14,75	10,22	4,11	4,27	2,50	9,26	9,53
Alimentação no domicílio	-2,04	4,11	8,02	4,32	10,28	18,11	9,98	3,38	3,50	1,64	11,82	11,26
Produtos industrializados	-1,16	0,63	8,35	2,71	7,38	20,69	10,83	0,40	2,55	2,34	7,92	8,17
Produtos de elaboração primária	-3,84	9,24	12,04	3,26	15,75	16,96	9,86	6,59	-2,30	1,35	21,63	12,36
Produtos <i>in natura</i>	-1,57	6,31	-3,60	14,32	9,33	9,67	6,05	8,15	24,07	-1,24	11,20	24,32
Alimentação fora do domicílio	2,40	0,41	3,71	4,67	8,89	5,86	10,82	6,12	6,39	4,91	3,75	5,93
Geral	4,70	1,19	9,02	6,92	8,05	11,40	10,64	7,46	6,25	3,64	4,13	5,31

Fonte: SEI

Tabela 9
Índice de Preços ao Consumidor
Variações mensais e acumulada no ano
Salvador – abril de 1977 a dezembro de 2008

(%)

Ano	Jan	Fev	Mar	Abr	Mai	Jun	Jul	Ago	Set	Out	Nov	Dez	No ano
1977				2,80	3,40	1,60	2,30	3,10	4,00	4,70	2,90	2,80	31,30
1978	3,80	3,60	2,00	2,80	2,90	2,80	5,20	3,40	2,20	2,80	2,90	2,90	44,20
1979	8,00	3,10	3,90	3,40	3,10	2,00	5,00	5,50	9,60	4,00	6,20	8,40	83,00
1980	5,50	3,40	4,20	4,10	6,00	7,40	5,90	7,60	7,70	6,00	6,80	5,60	97,64
1981	5,60	6,90	5,60	5,80	5,50	2,60	5,10	8,30	4,60	4,60	6,60	3,60	87,81
1982	6,55	7,21	5,67	4,47	8,70	5,42	8,44	5,45	2,84	4,16	4,30	6,87	97,30
1983	13,00	5,15	9,00	6,08	5,57	9,13	11,25	8,96	12,52	12,06	8,55	9,94	188,70
1984	8,20	10,76	11,10	8,68	11,10	7,14	8,75	9,78	12,07	8,81	10,62	8,18	200,07
1985	10,31	14,63	9,13	5,84	7,61	7,81	15,35	14,15	9,85	10,62	15,56	14,46	258,64
1986	10,78	15,96	3,66	0,73	0,17	0,28	1,55	2,87	1,12	2,99	4,28	7,26	63,97
1987	9,44	13,97	13,50	19,99	22,69	15,29	8,04	7,00	8,78	10,36	15,67	11,84	331,38
1988	17,09	13,94	15,76	21,60	15,85	17,10	22,32	20,38	23,23	29,22	26,98	29,11	879,36
1989	43,55	13,22	9,54	10,69	14,35	32,00	28,06	35,81	34,03	34,05	51,12	54,59	2.071,45
1990	63,02	100,52	69,48	12,89	10,93	18,65	11,97	12,09	18,65	12,95	15,14	15,26	1.737,44
1991	20,56	22,82	12,58	6,44	4,22	12,01	13,72	14,56	16,83	24,09	26,21	20,65	495,73
1992	31,33	24,57	18,33	21,37	23,17	19,07	23,30	23,86	26,86	29,18	22,01	28,85	1.255,80
1993	29,06	23,54	30,21	28,25	30,22	31,79	30,79	34,32	34,29	36,67	36,36	39,85	2.709,73
1994	42,19	39,05	48,83	41,26	38,35	53,96	9,98	3,11	1,98	1,69	1,79	1,79	978,76
1995	1,23	1,37	2,07	1,48	3,61	3,16	2,33	1,92	1,23	1,24	2,39	3,11	28,19
1996	0,92	0,31	0,70	0,99	0,76	1,17	0,97	0,84	0,06	0,57	0,58	0,67	8,89
1997	0,66	0,05	0,25	0,55	1,77	0,40	0,34	-0,16	0,05	-0,02	0,21	0,51	4,70
1998	0,57	0,54	-0,09	0,57	0,51	0,12	0,02	-0,83	-0,45	0,07	-0,10	0,27	1,19
1999	0,17	1,00	0,72	0,93	0,15	0,71	1,27	0,38	0,45	1,23	1,04	0,63	9,02
2000	0,58	0,26	0,03	0,52	0,89	0,56	1,02	1,03	0,58	0,31	0,30	0,64	6,92
2001	0,39	-0,01	0,12	1,16	0,87	0,41	0,63	0,66	1,21	0,87	1,24	0,22	8,05
2002	0,65	-0,22	0,52	0,64	0,61	0,42	0,74	1,27	0,94	1,21	2,39	1,70	11,40
2003	2,07	1,30	0,88	1,29	1,07	0,38	0,42	0,54	1,11	0,29	0,41	0,41	10,64
2004	0,90	0,29	0,74	0,56	0,68	0,71	0,66	0,45	0,58	0,18	0,85	0,63	7,46
2005	0,79	0,31	0,42	0,46	1,02	0,28	-0,13	0,14	0,67	1,09	0,49	0,54	6,25
2006	0,71	0,33	0,56	0,46	0,59	0,23	-0,25	-0,05	0,33	0,12	0,33	0,23	3,64
2007	1,22	0,11	0,27	-0,16	0,24	0,22	0,21	0,43	0,02	0,20	0,50	0,81	4,13
2008	0,81	0,47	0,52	0,64	0,45	0,70	0,32	0,14	0,19	0,38	0,19	0,37	5,31

Fonte: SEI

Tabela 10
Índice de Preços ao Consumidor
Variações mensais – Aluguéis residenciais
Salvador – janeiro de 1981 a dezembro de 2008

(%)

Ano	Jan	Fev	Mar	Abr	Mai	Jun	Jul	Ago	Set	Out	Nov	Dez
1981	1,60	1,37	1,54	1,54	4,26	3,89	4,94	3,51	3,54	1,75	5,38	3,58
1982	5,35	2,84	6,28	3,82	4,43	3,68	4,59	6,00	4,82	5,68	7,38	6,73
1983	4,59	4,31	3,48	4,81	7,37	6,85	7,37	6,11	5,92	5,10	4,54	7,61
1984	6,13	7,50	6,86	5,68	7,20	9,79	7,38	5,60	6,32	5,95	8,39	7,68
1985	6,29	8,75	6,73	6,80	7,38	7,39	7,55	6,67	10,80	15,43	11,37	10,42
1986	7,61	10,58	37,12	0,00	-0,10	1,07	0,04	0,40	0,00	0,36	0,00	0,00
1987	0,41	7,87	20,34	17,23	12,14	12,75	22,54	11,39	24,60	14,80	9,19	8,96
1988	6,65	14,26	16,85	17,59	18,58	14,61	15,18	15,12	18,33	17,62	19,31	20,77
1989	14,77	19,99	34,24	12,65	9,82	10,77	23,82	28,39	24,18	27,91	38,50	16,06
1990	29,96	33,83	49,27	31,04	33,78	11,12	36,10	43,03	30,91	22,91	17,20	18,34
1991	31,36	28,45	0,00	0,00	8,73	5,15	11,85	11,48	16,79	62,10	16,30	12,16
1992	13,90	11,66	11,68	29,85	13,81	17,95	17,58	19,55	24,27	25,07	20,34	23,30
1993	22,16	20,55	21,11	29,62	32,10	26,54	31,39	24,04	29,87	36,54	31,65	34,45
1994	37,04	42,48	41,61	47,22	42,36	46,31	49,27	20,47	2,77	2,62	3,20	8,73
1995	7,12	7,18	7,64	8,94	9,92	10,31	11,83	10,91	8,61	7,41	6,34	5,11
1996	4,30	3,16	2,53	3,15	3,85	3,29	3,13	3,04	2,56	2,66	2,50	1,98
1997	1,65	1,49	1,33	0,82	0,91	1,08	1,18	0,96	0,96	0,32	0,37	0,28
1998	0,43	0,24	0,22	0,35	0,42	0,37	0,38	0,40	0,15	0,21	0,04	0,00
1999	0,18	0,12	0,12	0,01	0,22	0,12	0,04	0,14	0,06	0,25	0,12	0,19
2000	0,12	0,07	0,09	0,08	0,01	0,06	0,38	0,17	0,04	0,09	0,05	0,05
2001	0,06	0,15	0,20	0,12	0,12	0,17	0,12	0,16	0,13	0,12	0,17	0,18
2002	0,25	0,26	0,26	0,36	0,35	0,32	0,46	0,45	0,20	0,24	0,15	0,17
2003	0,11	0,27	0,17	0,27	0,15	0,12	0,16	0,22	0,31	0,30	0,74	0,19
2004	0,22	0,14	0,08	0,48	0,34	0,24	0,20	-0,17	0,21	1,20	1,39	2,19
2005	0,00	2,92	3,07	3,19	3,10	2,90	3,22	3,32	3,57	3,47	4,42	4,60
2006	5,58	5,98	6,21	6,29	6,42	6,90	6,97	0,22	0,07	0,19	0,25	0,22
2007	0,19	0,16	0,36	1,28	0,35	0,35	0,21	0,57	0,43	0,33	0,28	0,36
2008	0,13	0,50	0,53	0,36	0,79	0,55	0,49	0,64	0,65	0,40	0,46	0,66

Fonte: SEI

Tabela 11
Custo da Ração Essencial Mínima
Salvador – 2008

(em R\$)

Produtos	Quant.	Jan	Fev	Mar	Abr	Mai	Jun	Jul	Ago	Set	Out	Nov	Dez
Açúcar	3 kg	3,51	3,51	3,48	3,57	3,57	3,60	3,63	3,60	3,66	3,63	3,63	3,60
Arroz	3,6 kg	6,16	6,16	6,23	6,26	6,88	7,49	7,74	7,74	7,78	7,78	7,85	7,85
Banana-prata	7,5 dz	15,60	14,85	14,85	15,22	12,98	13,20	13,58	14,62	15,00	15,00	13,58	14,10
Café moído	300 gr	2,75	2,78	2,83	2,81	2,83	2,87	2,84	2,87	2,86	2,89	2,87	2,88
Carne	4,5 kg	33,26	32,04	32,26	32,85	33,34	33,12	36,63	38,07	38,74	38,79	39,06	40,10
Farinha de mandioca	3 kg	4,47	4,77	4,71	4,83	5,22	5,40	5,67	5,55	5,58	5,55	5,79	5,73
Feijão	4,5 kg	25,56	27,09	26,73	26,50	26,28	27,90	27,14	23,76	22,64	23,44	20,66	18,40
Leite pasteurizado	6 L	13,26	12,84	12,72	13,08	13,20	13,20	13,08	13,02	12,96	12,78	12,78	12,90
Manteiga	750 gr	9,60	9,72	9,87	10,10	10,28	10,30	10,38	10,40	10,42	10,47	10,58	10,84
Óleo	900 ml	2,67	2,80	2,99	3,06	3,13	3,22	3,23	3,21	3,08	3,02	3,00	2,90
Pão	6 kg	27,06	27,90	28,56	31,26	33,12	32,28	32,34	31,98	31,74	32,40	33,18	32,46
Tomate	12 kg	17,28	19,32	22,32	27,60	32,88	32,16	34,56	21,36	17,04	18,72	24,36	36,72
Custo total		161,17	163,78	167,56	177,15	183,70	184,74	190,81	176,18	171,50	174,47	177,32	188,48

Fonte: SEI

Tabela 12
Custo médio anual da Ração Essencial Mínima
Salvador – 1995-2008

(em R\$)

Período	Custo médio anual
1995	75,24
1996	76,41
1997	74,90
1998	77,01
1999	79,87
2000	84,18
2001	89,41
2002	99,56
2003	122,61
2004	131,47
2005	137,60
2006	142,81
2007	146,32
2008	176,40

Fonte: SEI

Tabela 13
Ração Essencial Mínima
Variações mensais
Salvador – janeiro de 1981 a dezembro de 2008

(%)

Ano	Jan	Fev	Mar	Abr	Mai	Jun	Jul	Ago	Set	Out	Nov	Dez
1981	7,59	6,48	4,92	16,10	0,19	-0,16	-1,48	2,28	6,95	2,83	6,75	4,46
1982	-0,44	7,03	5,66	3,05	10,62	9,53	14,60	5,64	0,70	2,74	1,73	3,95
1983	9,25	10,07	17,50	0,55	0,21	4,57	24,11	12,12	7,85	18,07	5,85	6,46
1984	5,20	13,80	20,75	19,44	6,90	6,77	-1,79	2,70	19,33	8,43	4,64	7,70
1985	16,06	13,03	17,92	0,77	9,90	9,38	14,26	8,30	7,97	6,42	25,17	18,60
1986	-99,88	14,12	8,35	1,78	-1,24	-2,30	2,01	0,85	1,79	5,72	10,38	4,02
1987	15,62	7,04	6,44	20,14	25,18	10,74	11,85	14,35	9,60	4,33	18,59	8,56
1988	14,49	16,93	14,68	29,61	19,56	19,39	18,17	16,13	23,82	34,71	29,74	34,72
1989	-99,85	17,03	14,92	2,55	20,59	34,69	12,63	32,77	24,42	28,53	41,53	55,98
1990	75,95	66,57	67,42	13,48	9,36	45,85	6,68	11,04	6,89	8,89	10,55	9,84
1991	17,49	23,66	5,72	10,94	4,14	11,23	11,77	17,21	13,40	29,17	23,90	15,37
1992	27,94	32,40	20,90	15,25	24,42	10,80	32,26	26,73	22,88	23,92	19,20	31,84
1993	38,50	24,07	26,16	39,27	27,07	34,72	25,27	34,46	34,86	30,41	40,20	47,28
1994	50,00	33,83	58,15	32,18	25,73	54,24	5,34	2,43	9,87	7,01	-1,54	-2,51
1995	1,35	-0,67	4,59	8,76	-0,06	-4,24	-4,00	-2,27	-1,32	-0,88	4,16	1,91
1996	6,10	-1,00	-2,03	-2,00	0,98	1,83	0,34	-0,22	-1,50	-0,45	-0,47	1,37
1997	0,38	0,46	0,88	3,08	-1,86	-2,31	-2,46	-3,33	-1,32	1,09	-1,21	0,98
1998	2,16	1,24	3,27	3,77	2,22	0,90	-4,68	-1,30	-1,88	-0,17	-0,06	1,58
1999	2,62	-0,59	0,62	-1,01	0,62	2,60	0,00	1,15	-2,51	0,14	1,11	0,33
2000	2,60	1,71	1,80	0,71	-5,56	-1,82	1,41	0,98	3,32	1,80	0,17	-0,01
2001	1,92	0,48	-0,98	0,26	3,69	0,65	-0,89	0,21	-1,43	0,04	1,53	3,29
2002	1,99	0,99	1,89	-1,79	-1,81	1,80	2,52	1,17	2,65	1,49	4,00	1,94
2003	3,83	2,51	3,11	4,86	-2,77	-1,70	-0,86	-1,96	0,56	0,10	1,33	0,48
2004	3,43	1,13	0,24	-1,55	0,64	0,67	0,90	2,90	-4,52	-4,18	1,82	1,69
2005	1,23	2,55	-2,00	0,23	4,20	-1,09	-1,61	-3,62	-1,86	2,61	4,09	2,11
2006	-5,08	-2,71	2,48	5,39	2,37	-3,44	-2,74	-3,37	0,81	3,61	4,04	-2,36
2007	4,37	3,31	6,27	-4,95	-7,73	0,18	2,64	5,74	-0,20	-0,72	-0,40	8,15
2008	5,82	1,86	2,51	5,67	3,50	0,11	2,91	-8,64	-2,48	1,65	2,30	6,16

Fonte: SEI

Tabela 14
Conversão da moeda para a unidade monetária vigente
Brasil – 1986-1994

Moeda	Período	Conversão para o Padrão Monetário Atual (Real: R\$)
Cruzeiro	Até 28.02.86	Cr\$ 2.750.000.000,00 = R\$1,00
Cruzado	de 01.03.86 a 15.01.89	Cz\$ 2.750.000.000,00 = R\$1,00
Cruzado Novo	de 16.01.89 a 15.03.90	NCz\$ 2.750.000,00 = R\$1,00
Cruzeiro	de 16.03.90 a 31.07.93	Cr\$ 2.750.000,00 = R\$1,00
Cruzeiro Real	de 01.08.93 a 30.06.94	CR\$ 2.750,00 = R\$1,00
Real	a partir de 01.07.94	Atual = R\$ 1,00

Fonte: Diário Oficial da União

Tabela 15
Evolução do salário mínimo
Brasil – 1970-2008

(continua)

Período	Valor	Varição	Período	Valor	Varição
01/05/1970 ¹	187,20	20,00	01/12/1989	788,18	41,42
01/05/1971	225,60	20,51	01/01/1990	1.283,95	62,90
01/05/1972	268,80	19,15	01/02/1990	2.004,37	56,11
01/05/1973	312,00	16,07	01/03/1990 ⁴	3.674,06	83,30
01/05/1974	376,80	20,77	01/06/1990	3.858,76	5,03
01/05/1975	532,80	41,40	01/07/1990	4.904,75	27,11
01/05/1976	768,00	44,14	01/08/1990	5.203,46	6,09
01/05/1977	1.106,40	44,06	01/09/1990	6.056,31	16,39
01/05/1978	1.560,00	41,00	01/10/1990	6.425,14	6,09
01/05/1979	2.268,00	45,38	01/11/1990	8.329,55	29,64
01/11/1979	2.932,80	29,31	01/12/1990	8.836,82	6,09
01/05/1980	4.149,60	41,49	01/01/1991	12.325,60	39,48
01/11/1980	5.788,80	39,50	01/02/1991	15.895,46	28,96
01/05/1981	8.464,80	46,23	01/03/1991	17.000,00	6,95
01/11/1981	11.928,00	40,91	01/04/1991	20.000,00	17,65
01/05/1982	16.608,00	39,24	01/05/1991	23.131,68	15,66
01/11/1982	23.568,00	41,91	01/08/1991	36.161,60	56,33
01/05/1983	34.776,00	47,56	01/09/1991	42.000,00	16,15
01/11/1983	57.120,00	64,25	01/12/1991	63.000,00	50,00
01/05/1984	97.176,00	70,13	01/01/1992	96.037,33	52,44
01/11/1984	166.560,00	71,40	01/05/1992	230.000,00	139,49
01/05/1985	333.120,00	100,00	01/09/1992	522.186,94	127,04
01/11/1985	600.000,00	80,12	01/01/1993	1.250.700,00	139,51
01/03/1986 ²	801,00	34,00	01/03/1993	1.709.400,00	36,68
01/01/1987	964,80	20,00	01/05/1993	3.303.300,00	93,24
01/03/1987	1.368,00	41,79	01/07/1993	4.639.800,00	40,46
01/05/1987	1.641,60	20,00	01/08/1993 ⁵	5.534,00	19,30
01/06/1987	1.969,92	20,00	01/09/1993	9.606,00	73,58
01/09/1987	2.400,00	21,83	01/10/1993	12.026,00	25,19
01/10/1987	2.640,00	10,00	01/11/1993	15.026,00	24,90
01/11/1987	3.000,00	13,64	01/12/1993	18.760,00	24,85
01/12/1987	3.600,00	20,00	01/01/1994 ⁶	11,96	75,30
01/01/1988	4.500,00	25,00	01/02/1994	15,57	30,10
01/02/1988	5.280,00	17,33	01/03/1994	21,94	40,90
01/03/1988	6.240,00	18,18	01/04/1994	30,69	39,80
01/04/1988	7.260,00	16,35	01/05/1994	44,19	43,90
01/05/1988	8.712,00	20,00	01/06/1994	64,79	46,60
01/06/1988	10.368,00	19,01	01/09/1994	70,00	8,04
01/07/1988	12.444,00	20,02	01/05/1995	100,00	42,80
01/08/1988	15.552,00	24,98	01/05/1996	112,00	12,00
01/09/1988	18.960,00	21,91	01/05/1997	120,00	7,14

Tabela 15
Evolução do salário mínimo
Brasil – 1970-2008

(conclusão)

Período	Valor	Varição	Período	Valor	Varição
01/10/1988	23.700,00	25,00	01/05/1998	130,00	8,33
01/11/1988	30.800,00	29,96	01/05/1999	136,00	4,61
01/12/1988	40.425,00	31,25	01/04/2000	151,00	11,03
01/01/1989	54.374,00	34,51	01/04/2001	180,00	19,21
01/02/1989 ³	63,90	17,50	01/04/2002	200,00	11,11
01/05/1989	81,40	27,39	01/04/2003	240,00	20,00
01/07/1989	149,80	134,43	01/04/2004	260,00	8,33
01/08/1989	192,88	28,75	01/05/2005	300,00	15,38
01/09/1989	249,48	29,34	01/04/2006	350,00	16,67
01/10/1989	381,73	53,01	01/04/2007	380,00	8,57
01/11/1989	557,32	46,00	01/03/2008	415,00	9,21

Fonte: Conjuntura Econômica (FGV)

¹ Cruzeiros

² Cruzados

³ Cruzados novos

⁴ Cruzeiros

⁵ Cruzeiros reais

⁶ Reais (OBS: de jan-maio os valores foram divididos por 2.750)

Tabela 16
Índice Nacional de Preços ao Consumidor (INPC)
Variações mensais
Brasil – 1980-2008

(%)

(continua)

Período	Jan	Fev	Mar	Abr	Mai	Jun	Jul	Ago	Set	Out	Nov	Dez
1980	6,56	4,15	5,12	4,85	5,53	5,52	5,51	5,15	4,45	9,65	8,03	6,80
1981	6,21	6,05	5,35	6,54	5,51	5,07	6,20	6,12	5,28	4,62	5,23	5,69
1982	6,71	6,58	5,24	5,65	6,66	7,14	6,39	5,57	4,30	3,91	5,26	8,19
1983	9,14	8,04	7,22	6,57	6,71	10,83	11,43	9,85	11,27	10,10	7,37	8,34
1984	9,39	9,74	9,83	9,52	8,71	9,96	9,11	8,57	11,10	10,49	10,33	11,62
1985	11,84	10,95	9,94	8,58	7,20	8,33	10,08	11,61	10,09	10,25	14,18	15,75
1986	15,01	12,46	3,18	0,43	1,08	0,97	0,91	1,43	1,19	1,43	3,29	7,27
1987	16,82	13,94	14,40	20,96	23,14	21,30	9,93	5,09	7,15	10,88	14,93	13,97
1988	18,97	15,81	18,09	18,33	18,24	22,28	23,02	20,63	26,93	26,69	28,15	28,43
1989	35,48	16,35	5,90	8,06	16,67	29,40	27,40	33,18	36,35	38,76	48,47	51,28
1990	68,19	73,99	82,18	14,67	7,31	11,64	12,62	12,18	14,26	14,43	16,92	19,14
1991	20,95	20,20	11,79	5,01	6,68	10,83	12,14	15,62	15,62	21,08	26,48	24,15
1992	25,92	24,48	21,62	20,84	24,50	20,85	22,08	22,38	23,98	26,07	22,89	25,58
1993	28,77	24,79	27,58	28,37	26,78	30,37	31,01	33,34	35,63	34,12	36,00	37,73
1994	41,32	40,57	43,08	42,86	42,73	48,24	7,75	1,85	1,40	2,82	2,96	1,70
1995	1,44	1,01	1,62	2,49	2,10	2,18	2,46	1,02	1,17	1,40	1,51	1,65
1996	1,46	0,71	0,29	0,93	1,28	1,33	1,20	0,50	0,02	0,38	0,34	0,33
1997	0,81	0,45	0,68	0,60	0,11	0,35	0,18	-0,03	0,10	0,29	0,15	0,57

Tabela 16
Índice Nacional de Preços ao Consumidor (INPC)
Variações mensais
Brasil – 1980-2008

(%)

(conclusão)

Período	Jan	Fev	Mar	Abr	Maio	Jun	Jul	Ago	Set	Out	Nov	Dez
1998	0,85	0,54	0,49	0,45	0,72	0,15	-0,28	-0,49	-0,31	0,11	-0,18	0,42
1999	0,65	1,29	1,28	0,47	0,05	0,07	0,74	0,55	0,39	0,96	0,94	0,74
2000	0,61	0,05	0,13	0,09	-0,05	0,30	1,39	1,21	0,43	0,16	0,29	0,55
2001	0,77	0,49	0,48	0,84	0,57	0,60	1,11	0,79	0,44	0,94	1,29	0,74
2002	1,07	0,31	0,62	0,68	0,09	0,61	1,15	0,86	0,83	1,57	3,39	2,70
2003	2,47	1,46	1,37	1,38	0,99	-0,06	0,04	0,18	0,82	0,39	0,37	0,54
2004	0,83	0,39	0,57	0,41	0,40	0,50	0,73	0,50	0,17	0,17	0,44	0,86
2005	0,57	0,44	0,73	0,91	0,70	-0,11	0,03	0,00	0,15	0,58	0,54	0,40
2006	0,38	0,23	0,27	0,12	0,13	-0,07	0,11	-0,02	0,16	0,43	0,42	0,62
2007	0,49	0,42	0,44	0,26	0,26	0,31	0,32	0,59	0,25	0,30	0,43	0,97
2008	0,69	0,48	0,51	0,64	0,96	0,91	0,58	0,21	0,15	0,50	0,38	0,29

Fonte: Instituto Brasileiro de Geografia e Estatística (IBGE)

Tabela 17
Índice de Preços ao Consumidor Amplo (IPCA)
Variações mensais
Brasil – 1989-2008

(%)

Período	Jan	Fev	Mar	Abr	Maio	Jun	Jul	Ago	Set	Out	Nov	Dez
1989	37,49	16,78	6,82	8,33	17,92	28,65	27,74	33,71	37,56	39,77	47,82	51,50
1990	67,55	75,73	82,39	15,52	7,59	11,75	12,92	12,88	14,41	14,36	16,81	18,44
1991	20,75	20,72	11,92	4,99	7,43	11,19	12,41	15,63	15,63	20,23	25,21	23,71
1992	25,94	24,32	21,40	19,93	24,86	20,21	21,83	22,14	24,63	25,24	22,49	25,24
1993	30,35	24,98	27,26	27,75	27,69	30,07	30,72	32,96	35,69	33,92	35,56	36,84
1994	41,31	40,27	42,75	42,68	44,03	47,43	6,84	1,86	1,53	2,62	2,81	1,71
1995	1,70	1,02	1,55	2,43	2,67	2,26	2,36	0,99	0,99	1,41	1,47	1,56
1996	1,34	1,03	0,35	1,26	1,22	1,19	1,11	0,44	0,15	0,30	0,32	0,47
1997	1,18	0,50	0,51	0,88	0,41	0,54	0,22	-0,02	0,06	0,23	0,17	0,43
1998	0,71	0,46	0,34	0,24	0,50	0,02	-0,12	-0,51	-0,22	0,02	-0,12	0,33
1999	0,70	1,05	1,10	0,56	0,30	0,19	1,09	0,56	0,31	1,19	0,95	0,60
2000	0,62	0,13	0,22	0,42	0,01	0,23	1,61	1,31	0,23	0,14	0,32	0,59
2001	0,57	0,46	0,38	0,58	0,41	0,52	1,33	0,70	0,28	0,83	0,71	0,65
2002	0,52	0,36	0,60	0,80	0,21	0,42	1,19	0,65	0,72	1,31	3,02	2,10
2003	2,25	1,57	1,23	0,97	0,61	-0,15	0,20	0,34	0,78	0,29	0,34	0,52
2004	0,76	0,61	0,47	0,37	0,51	0,71	0,91	0,69	0,33	0,44	0,69	0,86
2005	0,58	0,59	0,61	0,87	0,49	-0,02	0,25	0,17	0,35	0,75	0,55	0,36
2006	0,59	0,41	0,43	0,21	0,10	-0,21	0,19	0,05	0,21	0,33	0,31	0,48
2007	0,44	0,44	0,37	0,25	0,28	0,28	0,24	0,47	0,18	0,30	0,38	0,74
2008	0,54	0,49	0,48	0,55	0,79	0,74	0,53	0,28	0,26	0,45	0,36	0,28

Fonte: IBGE

Tabela 18
Índice Geral de Preços – Disponibilidade Interna (IGP-DI)
Variações mensais
Brasil – 1975-2008

(%)

Período	Jan	Fev	Mar	Abr	Mai	Jun	Jul	Ago	Set	Out	Nov	Dez
1975	2,23	2,27	1,57	1,79	2,13	2,22	2,11	2,79	2,31	2,25	2,15	2,18
1976	3,09	4,15	3,69	3,76	3,41	2,67	3,81	4,10	3,43	2,36	1,90	2,30
1977	3,74	3,17	4,15	4,08	3,58	1,96	2,07	1,30	1,77	2,74	2,61	2,11
1978	2,66	3,40	3,30	3,36	3,21	3,63	2,82	2,67	2,55	2,87	2,75	1,52
1979	3,68	3,75	5,77	3,77	2,34	3,45	4,36	5,83	7,69	5,25	5,57	7,30
1980	6,24	4,20	6,57	5,72	6,39	5,86	8,45	6,92	5,28	7,65	7,55	5,89
1981	6,56	8,48	7,37	5,47	6,19	4,47	5,08	6,73	5,07	4,35	5,31	3,80
1982	6,29	6,85	7,23	5,36	6,12	7,99	6,06	5,80	3,66	4,78	5,00	6,14
1983	9,05	6,52	10,09	9,20	6,40	12,61	13,31	10,11	12,79	13,26	8,43	7,56
1984	9,81	12,26	9,95	8,94	8,86	9,25	10,32	10,62	10,51	12,58	9,88	10,53
1985	12,64	10,16	12,71	7,22	7,78	7,84	8,92	14,00	9,13	9,05	14,95	13,20
1986	17,79	14,98	5,52	-0,58	0,32	0,53	0,63	1,33	1,09	1,39	2,46	7,56
1987	12,04	14,11	15,00	20,08	27,58	25,88	9,33	4,50	8,02	11,15	14,46	15,89
1988	19,14	17,65	18,16	20,33	19,51	20,83	21,54	22,89	25,76	27,58	27,97	28,89
1989	36,56	11,80	4,23	5,17	12,76	26,76	37,88	36,48	38,92	39,70	44,27	49,39
1990	71,90	71,68	81,32	11,33	9,08	9,02	12,98	12,93	11,71	14,16	17,45	16,46
1991	19,93	21,11	7,25	8,74	6,53	9,86	12,83	15,49	16,19	25,85	25,76	22,14
1992	26,84	24,79	20,70	18,54	22,45	21,42	21,69	25,54	27,37	24,94	24,22	23,70
1993	28,73	26,51	27,81	28,21	32,27	30,72	31,96	33,53	36,99	35,14	36,96	36,22
1994	42,19	42,41	44,83	42,46	40,95	46,58	24,71	3,34	1,55	2,55	2,47	0,57
1995	1,36	1,15	1,81	2,30	0,40	2,62	2,24	1,29	-1,08	0,23	1,33	0,27
1996	1,79	0,76	0,22	0,70	1,68	1,22	1,09	0,00	0,13	0,22	0,28	0,88
1997	1,58	0,42	1,16	0,59	0,30	0,70	0,09	-0,04	0,59	0,34	0,83	0,69
1998	0,88	0,02	0,23	-0,13	0,23	0,28	-0,38	-0,17	-0,02	-0,03	-0,18	0,98
1999	1,15	4,44	1,98	0,03	-0,34	1,02	1,59	1,45	1,47	1,89	2,53	1,23
2000	1,02	0,19	0,18	0,13	0,67	0,93	2,26	1,82	0,69	0,37	0,39	0,76
2001	0,49	0,34	0,80	1,13	0,44	1,46	1,62	0,90	0,38	1,45	0,76	0,18
2002	0,19	0,18	0,11	0,70	1,11	1,74	2,05	2,36	2,64	4,21	5,84	2,70
2003	2,17	1,59	1,66	0,41	-0,67	-0,70	-0,20	0,62	1,05	0,44	0,48	0,60
2004	0,80	1,08	0,93	1,15	1,46	1,29	1,14	1,31	0,48	0,53	0,82	0,52
2005	0,33	0,40	0,99	0,51	-0,25	-0,45	-0,40	-0,79	-0,13	0,63	0,33	0,07
2006	0,72	-0,06	-0,45	0,02	0,38	0,67	0,17	0,41	0,24	0,81	0,57	0,26
2007	0,43	0,23	0,22	0,14	0,16	0,26	0,37	1,39	1,17	0,75	1,05	1,47
2008	0,99	0,38	0,70	1,12	1,88	1,89	1,12	-0,38	0,36	1,09	0,07	-0,44

Fonte: Fundação Getúlio Vargas

Tabela 19
Índice Geral de Preços do Mercado (IGP-M)
Variações mensais
Brasil – 1989-2008

(%)

Período	Jan	Fev	Mar	Abr	Mai	Jun	Jul	Ago	Set	Out	Nov	Dez
1989	-	-	-	-	-	19,68	35,91	36,92	39,92	40,64	40,48	47,13
1990	61,46	81,29	83,94	28,35	5,93	9,94	12,01	13,62	12,80	12,97	16,86	18,00
1991	17,70	21,02	9,19	7,81	7,48	8,48	13,22	15,25	14,93	22,63	25,62	23,63
1992	23,56	27,86	21,39	19,94	20,43	23,61	21,84	24,63	25,27	26,76	23,43	25,08
1993	25,83	28,41	26,25	28,83	29,70	31,50	31,25	31,79	35,28	35,04	36,15	38,32
1994	39,07	40,78	45,71	40,91	42,58	45,21	40,00	7,56	1,75	1,82	2,85	0,84
1995	0,92	1,39	1,12	2,10	0,58	2,46	1,82	2,20	-0,71	0,52	1,20	0,71
1996	1,73	0,97	0,40	0,32	1,55	1,02	1,35	0,28	0,10	0,19	0,20	0,73
1997	1,77	0,43	1,15	0,68	0,21	0,74	0,09	0,09	0,48	0,37	0,64	0,84
1998	0,96	0,18	0,19	0,13	0,14	0,38	-0,17	-0,16	-0,08	0,08	-0,32	0,45
1999	0,84	3,61	2,83	0,71	-0,29	0,36	1,55	1,56	1,45	1,70	2,39	1,81
2000	1,24	0,35	0,15	0,23	0,31	0,85	1,57	2,39	1,16	0,38	0,29	0,63
2001	0,62	0,23	0,56	1,00	0,86	0,98	1,48	1,38	0,31	1,18	1,10	0,22
2002	0,36	0,06	0,09	0,56	0,83	1,54	1,95	2,32	2,40	3,87	5,19	3,75
2003	2,33	2,28	1,53	0,92	-0,26	-1,00	-0,42	0,38	1,18	0,38	0,49	0,61
2004	0,88	0,69	1,13	1,21	1,31	1,38	1,31	1,22	0,69	0,39	0,82	0,74
2005	0,39	0,30	0,85	0,86	-0,22	-0,44	-0,34	-0,65	-0,53	0,60	0,40	-0,01
2006	0,92	0,01	-0,23	-0,42	0,38	0,75	0,18	0,37	0,29	0,47	0,75	0,32
2007	0,50	0,27	0,34	0,04	0,04	0,26	0,28	0,98	1,29	1,05	0,69	1,76
2008	1,09	0,53	0,74	0,69	1,61	1,98	1,76	-0,32	0,11	0,98	0,38	-0,13

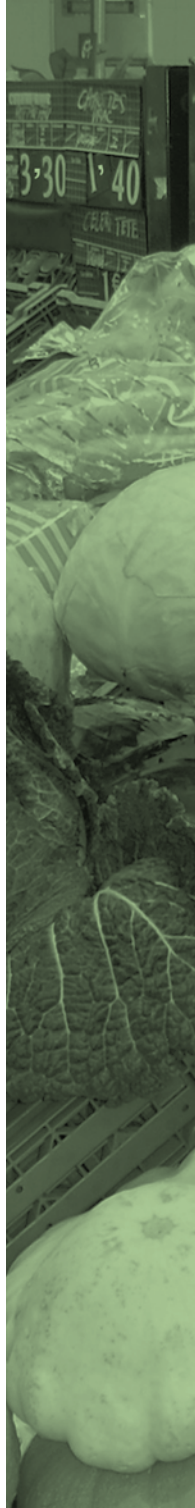
Fonte: Fundação Getúlio Vargas

Tabela 20
Índice de Preços ao Consumidor (Fipe)
Variações mensais
São Paulo – 1990-2008

(%)

Período	Jan	Fev	Mar	Abr	Mai	Jun	Jul	Ago	Set	Out	Nov	Dez
1990	74,53	70,16	79,11	20,19	8,53	11,70	11,31	11,83	13,13	15,83	18,56	16,03
1991	21,02	20,54	7,48	7,19	5,76	9,78	11,30	14,42	16,21	25,17	25,39	23,25
1992	25,89	21,57	21,74	22,73	22,53	22,45	21,10	23,16	24,41	26,46	21,89	25,29
1993	27,42	25,10	25,16	28,74	29,14	30,53	30,89	33,97	34,12	35,23	35,84	38,52
1994	40,30	38,19	41,94	46,22	45,10	50,75	6,95	1,95	0,82	3,17	3,02	1,25
1995	0,80	1,32	1,92	2,64	1,97	2,66	3,72	1,43	0,74	1,48	1,17	1,21
1996	1,82	0,40	0,23	1,62	1,34	1,41	1,31	0,34	0,07	0,58	0,34	0,17
1997	1,23	0,01	0,21	0,64	0,55	1,42	0,11	-0,76	0,01	0,22	0,53	0,57
1998	0,24	-0,16	-0,23	0,62	0,52	0,19	-0,77	-1,00	-0,66	0,02	-0,44	-0,12
1999	0,50	1,41	0,56	0,47	-0,37	-0,08	1,09	0,74	0,91	1,13	1,48	0,49
2000	0,57	-0,23	0,23	0,09	0,03	0,18	1,40	1,55	0,27	0,01	-0,05	0,26
2001	0,38	0,11	0,51	0,61	0,17	0,85	1,21	1,15	0,32	0,74	0,61	0,25
2002	0,57	0,26	0,07	0,06	0,06	0,31	0,67	1,01	0,76	1,28	2,65	1,83
2003	2,19	1,61	0,67	0,57	0,31	-0,16	-0,08	0,63	0,84	0,63	0,27	0,42
2004	0,65	0,19	0,12	0,29	0,57	0,92	0,59	0,99	0,21	0,62	0,56	0,67
2005	0,56	0,36	0,79	0,83	0,35	-0,20	0,30	-0,20	0,44	0,63	0,29	0,29
2006	0,50	-0,03	0,14	0,01	-0,22	-0,31	0,21	0,12	0,25	0,39	0,42	1,04
2007	0,66	0,33	0,11	0,33	0,36	0,55	0,27	0,07	0,24	0,08	0,47	0,82
2008	0,52	0,19	0,31	0,54	1,23	0,96	0,45	0,38	0,38	0,50	0,39	0,16

Fonte: Fundação Instituto de Pesquisas Econômicas (Fipe)



ANEXO II



Ponderação do IPC Salvador POF 2002-2003

(continua)

Itens	Peso (%)
Geral 2002/2003	100,0000
Alimentos e bebidas	22,2201
Alimentação no domicílio	14,9751
Produtos industrializados	9,1846
Farinhas, féculas e massas	0,8530
Creme de arroz	0,0391
Macarrão sem ovos	0,2285
Macarrão com ovos	0,0338
Fubá de milho	0,0385
Amido de milho (Maizena)	0,0194
Farinha de trigo	0,0671
Farinha láctea	0,0231
Flocos de cereais (Neston)	0,0104
Farinha de mandioca	0,2920
Massa para <i>pizza</i>	0,0451
Massa para lasanha	0,0225
Aveia em flocos	0,0335
Açúcares e derivados	0,9081
Açúcar refinado	0,0336
Açúcar cristal	0,5056
Bala e chiclete	0,0200
Chocolate em barra	0,0340
Chocolate em pó	0,1209
Doce de frutas	0,0452
Polpa de fruta (congelada)	0,1029
Sorvete	0,0327
Adoçante artificial	0,0132
Carnes e peixes industrializados	0,9862
Lingüiça	0,2341
Bacalhau	0,0171
Carne seca	0,4569
Carne de porco salgada	0,0816
Salsicha	0,0521
Presunto, mortadela, salame e blanquet	0,1110
Carne de sol	0,0334
Leite e derivados	1,8802
Leite pasteurizado	0,4613
Leite condensado	0,0318
Leite em pó	0,5948
Creme de leite	0,0201
Iogurte	0,2167
Queijo prato / mussarela	0,2265
Manteiga	0,2453

Ponderação do IPC Salvador POF 2002-2003

(continuação)

Itens	Peso (%)
Queijo do reino	0,0651
Leite de soja em pó	0,0187
Panificados	2,3345
Biscoito	0,5616
Pão de milho	0,0407
Pão francês	1,4800
Pão doce	0,1192
Pão de forma	0,0221
Pão de cachorro-quente	0,0166
Pão integral	0,0529
Mistura industrial de bolo	0,0413
Azeite, óleos e gorduras	0,5535
Óleo de milho	0,0181
Óleo de soja	0,2600
Azeite de oliva	0,0732
Margarina vegetal	0,2022
Bebidas e infusões	1,1614
Suco de frutas artificial	0,0815
Café moído	0,2441
Café solúvel	0,0251
Refrigerante no domicílio	0,3160
Cerveja no domicílio	0,3104
Outras bebidas alcoólicas	0,0524
Vinho	0,1016
Água mineral no domicílio	0,0303
Enlatados e conservas	0,0795
Peixe em conserva	0,0424
Carne de boi em lata	0,0191
Azeitona	0,0127
Sopa desidratada	0,0053
Sal e condimentos	0,4282
Leite de coco	0,0309
Massa de tomate	0,1051
Alho	0,0562
Sal refinado	0,0144
Colorau	0,0114
Fermento em pó	0,0170
Maionese	0,0310
Vinagre	0,0422
Cominho em pó	0,0116
Pimenta-do-reino	0,0319
Tempero misto	0,0108
Caldo concentrado	0,0371

Ponderação do IPC Salvador POF 2002-2003

(continuação)

Itens	Peso (%)
Molho de tomate	0,0288
Produtos de elaboração primária	3,9602
Cereais, leguminosas e oleaginosas	1,1987
Arroz	0,5527
Coco	0,0423
Feijão mulatinho	0,3004
Feijão rajado	0,3033
Carnes frescas e vísceras	1,5827
Vísceras de boi	0,0547
Fígado bovino	0,0674
Carne de porco	0,1035
Pé, mocotó, rabada	0,0162
Filé especial	0,0638
Chã-de-dentro	0,1094
Alcatra	0,1160
Patinho	0,1692
Paulista	0,0419
Cruz machado	0,1001
Acém	0,0866
Peito de boi	0,1960
Chupa-molho	0,3459
Carne moída	0,0645
Carne de carneiro	0,0145
Músculo bovino	0,0329
Aves e ovos	1,1789
Frango abatido	0,1427
Ovo de galinha	0,2138
Frango congelado	0,5037
Miúdos de galinha	0,0290
Peru / <i>chester</i> congelado	0,0351
Coxa e peito de frango	0,2546
Produtos <i>in natura</i>	1,8302
Tubérculos, raízes e legumes	0,6160
Batata-inglesa	0,0965
Abóbora	0,0304
Chuchu	0,0197
Pimentão	0,0602
Quiabo	0,0281
Tomate	0,1480
Cebola	0,1291
Cenoura	0,0513
Pepino	0,0105
Batata-doce	0,0127

Ponderação do IPC Salvador POF 2002-2003

(continuação)

Itens	Peso (%)
Aipim	0,0295
Hortalças e verduras	0,1148
Alface	0,0249
Coentro	0,0355
Repolho	0,0314
Cebolinha	0,0231
Frutas	0,7034
Banana-da-terra	0,0341
Abacaxi	0,0283
Banana-prata	0,1390
Limão	0,0200
Maçã	0,0402
Mamão	0,0491
Manga	0,0509
Maracujá	0,0348
Melancia	0,0594
Uva	0,0545
Laranja-pêra	0,0900
Tangerina	0,0520
Pêra	0,0334
Umbu	0,0177
Pescado	0,3960
Peixe corvina	0,0679
Peixe sardinha	0,0151
Camarão	0,0777
Peixe-vermelho	0,0763
Peixe arraia	0,0097
Siri e carangueijo	0,0114
Marisco	0,0173
Peixe anchova	0,0105
Peixe bagre-de-mar	0,0150
Pescado de água doce	0,0771
Peixe fresco de mar em filé	0,0178
Alimentação fora do domicílio	7,0806
Refeição à <i>la carte</i>	1,3917
Lanche	1,4555
Café da manhã	0,1705
Refrigerante fora do domicílio	0,4368
Cafezinho	0,0292
Cerveja fora do domicílio	1,5402
Outras bebidas alcoólicas	0,1376
Água mineral fora do domicílio	0,0999
Refeição a peso	1,4047

Ponderação do IPC Salvador POF 2002-2003

(continuação)

Itens	Peso (%)
Bala, chiclete, doce e chocolate em barra	0,3628
Acarajé	0,0193
Água de coco	0,0324
Alimentos Prontos	0,1644
Refeição pronta	0,0349
Massa pronta para viagem	0,0810
Frango assado / defumado para viagem	0,0485
Habitação e encargos	10,8670
Encargos e manutenção	7,3360
Habitação	5,7982
Aluguel residencial	2,5143
Condomínio	1,4538
Imposto Predial (IPTU)	0,9804
Taxa de água e esgoto	0,7347
Outros serviços e taxas de habitação	0,1150
Reparos	0,5747
Ferragens (art. de metal)	0,0493
Material de eletricidade	0,0155
Tinta para casa	0,0654
Mão-de-obra	0,1344
Materiais diversos	0,3100
Artigos de limpeza	0,9631
Água sanitária	0,0853
Detergente	0,0862
Sabão em pó e em pedra	0,5619
Desinfetante	0,0816
Inseticida e raticida	0,0393
Cera e lustra-móveis	0,0109
Esponja e bucha de aço	0,0401
Desodorante ambiental	0,0413
Álcool (limpeza)	0,0166
Operação	3,5310
Combustíveis (domésticos)	1,3315
Gás de botijão	1,3315
Energia elétrica residencial	2,1995
Energia elétrica residencial - Sub	2,1995
Artigos de residência	5,2871
Móveis e utensílios	3,3089
Mobiliário	1,5410
Móvel para sala	0,8151
Móvel para quarto	0,4167
Móvel para copa / cozinha	0,1506
Colchão	0,1585

Ponderação do IPC Salvador POF 2002-2003

(continuação)

Itens	Peso (%)
Utensílios e enfeites	1,2450
Tapete	0,0445
Cortina	0,0477
Artigos de plástico	0,1697
Artigos de outros materiais	0,2570
Copo de vidro (comum)	0,0151
Talheres	0,0138
Filtro de água	0,0274
Bateria de cozinha	0,0186
Peças de decoração	0,1490
Prato / xícara	0,0188
Lâmpada de qualquer tipo	0,0854
Conserto e manutenção de utensílios domésticos	0,3412
Frigideira e leiteira	0,0567
Cama, mesa e banho	0,5230
Roupa de cama	0,3653
Roupa de mesa	0,0458
Roupa de banho	0,1118
Aparelhos elétricos	1,9782
Eletrodomésticos e equipamentos	0,8112
Refrigerador	0,3057
Máquina de lavar e secar	0,0880
Ferro elétrico	0,0234
Liquidificador	0,0483
Ventilador	0,0476
Fogão	0,1436
Freezer	0,0189
Batedeira de bolo	0,0127
Forno de microondas	0,1231
Som, tv e informática	1,1669
Televisor	0,2331
Aparelho de som	0,3759
DVD	0,1155
Microcomputador e impressora	0,3939
Filmadora	0,0486
Vestuário	7,0866
Roupas	4,6853
Roupa masculina	1,7985
Calça comprida masculina	0,6303
Short, calção e bermuda masculina	0,3140
Cueca	0,0605
Camisa masculina	0,6788
Camiseta masculina	0,0610

Ponderação do IPC Salvador POF 2002-2003

(continuação)

Itens	Peso (%)
Meia masculina	0,0397
Conjunto esportivo masculino	0,0142
Roupa feminina	2,0358
Calça comprida feminina	0,4667
Saia feminina	0,1932
Vestido feminino	0,1321
Camiseta, blusa e blusão femininos	0,6546
<i>Lingerie</i>	0,1353
Roupa de dormir feminina	0,0426
Roupa de praia feminina	0,0586
Bermuda e <i>short</i> feminino	0,0685
Conjunto feminino	0,2841
Roupa infantil	0,8510
Uniforme escolar	0,1179
Calça comprida infantil	0,1107
Vestido infantil	0,0227
<i>Short</i> infantil	0,0675
Camisa infantil	0,1500
<i>Lingerie</i> e roupa íntima infantis	0,0297
Fralda	0,0877
Saia infantil	0,0216
Calção, sunga, maiô e biquine infantis	0,0165
Conjunto de <i>short</i> e camisa infantil	0,1844
Meia infantil	0,0133
Roupa de bebê	0,0291
Calçados e outros apetrechos	1,7585
Sapato masculino	0,2474
Sapato feminino	0,2315
Sapato infantil	0,0590
Sandália de homem (exceto de borracha ou plástico)	0,0217
Sandália de mulher (exceto de borracha ou plástico)	0,2564
Sandália de criança (exceto de borracha ou plástico)	0,0363
Sandália de borracha infantil, masculina e feminina	0,0870
Bolsa feminina	0,1285
Bolsa e carteira masculina	0,0738
Cinto masculino	0,0373
Cinto feminino	0,0330
Tênis de adulto	0,3763
Tênis infantil	0,0938
Mochila (exceto escolar)	0,0360
Mala	0,0406
Jóias e bijuterias	0,4278
Bijuteria	0,2101

Ponderação do IPC Salvador POF 2002–2003

(continuação)

Itens	Peso (%)
Jóia	0,0881
Relógio de pulso	0,1296
Tecidos e armarinho	0,2150
Tecido	0,1546
Artigos de armarinho	0,0604
Transporte e comunicação	25,0284
Transporte	19,7371
Transporte público	5,4443
Ônibus urbano	4,0675
Táxi	0,1874
Ônibus a distância	0,6078
Avião	0,2667
Transporte escolar	0,1797
Barca (<i>ferry boat</i>)	0,1353
Veículo próprio	9,9864
Automóvel novo	5,3402
Emplacamento e licença	0,4657
Seguro voluntário de veículos	0,3861
Óleo lubrificante	0,0505
Acessórios e peças de veículos	0,7004
Pneus	0,1712
Estacionamento	0,0561
Lubrificação e lavagem	0,0316
Serviço de reparo (mão-de-obra)	1,3283
Pintura (material + mão-de-obra)	0,3066
Aluguel de veículo	0,1181
Motocicleta	0,8099
Automóvel de passeio importado	0,2217
Combustíveis (transporte)	4,3064
Gasolina	3,6017
Álcool	0,6295
Gás veicular	0,0369
Óleo diesel	0,0383
Comunicação	5,2913
Telefone residencial (gasto total)	2,6360
Telefone público	0,3123
Telefone celular	2,3430
Saúde e cuidados pessoais	11,0146
Produtos farmacêuticos	3,6333
Produtos farmacêuticos - Sub	3,1768
Anti-infeccioso	0,1867
Analgésico e antitérmico	0,2074
Anti-inflamatório e antireumático	0,9616

Ponderação do IPC Salvador POF 2002–2003

(continuação)

Itens	Peso (%)
Antigripal e antitussígeno	0,1567
Para o fígado (hepático)	0,0047
Dermatológico	0,1218
Antialérgico	0,1599
Anticoagulante e antianêmico	0,0788
Antiácido e Ulcer digestivo	0,1406
Vitamina	0,1923
Hormônio e anticoncepcional	0,1715
Antipsicótico	0,0546
Material para curativo	0,0868
Antihelmintico (vermifugo)	0,0290
Vasodilatador / pressão arterial	0,3451
Preservativo masculino	0,0426
Oftalmológico	0,0732
Sabonete medicinal	0,0342
Moderador de apetite	0,0322
Broncodilatadores	0,0404
Calmante	0,0569
Óculos e lentes	0,4565
Óculos e lentes - Sub	0,4178
Lente de contato	0,0387
Atendimento e serviços	4,4545
Atendimento	0,7643
Consulta médica	0,1350
Tratamento dentário	0,3934
Aparelho dentário	0,1652
Tratamento psicológico	0,0706
Serviços médicos	3,6903
Exame de laboratório	0,0411
Hospitalização e cirurgia	0,1408
Plano de saúde	3,2892
Artigos ortopédicos e outros	0,0789
Plano odontológico	0,1403
Cuidados pessoais	2,9268
Produto para cabelo	0,3570
Produto para pele	0,3905
Creme e fio-dental	0,1725
Escova de dentes	0,0183
Esmalte, base e acetona	0,0958
Perfume	1,1197
Absorvente higiênico	0,0605
Sabonete	0,1538
Papel higiênico	0,2290

Ponderação do IPC Salvador POF 2002–2003

(continuação)

Itens	Peso (%)
Artigo de maquiagem	0,1714
Desodorante pessoal	0,1584
Despesas pessoais	18,4962
Serviços pessoais	3,0654
Alfaiate e costureira	0,0975
Relojoeiro	0,0335
Barbeiro	0,0241
Cabeleireiro	0,7530
Empregado doméstico	1,6917
Fotografia para documentação	0,0081
Cartório	0,0386
Sapateiro	0,0138
Manicure e pedicure	0,2938
Conserto de aparelho celular	0,0330
Depilação	0,0784
Recreação e fumo	5,9329
Recreação	5,6001
Cinema	0,2460
Futebol	0,0329
Clube	0,0513
Disco laser (CD)	0,3959
Máquina fotográfica	0,0194
Acessórios fotográficos	0,3131
Bicicleta	0,0534
Brinquedos	0,3414
Motel	0,1549
Hotel	0,1565
Excursão (não-escolar)	1,1613
Boite, danceteria e discoteca	0,1463
Aluguel de DVD (CD)	0,3078
Teatro	0,0425
Jogos e apostas	0,4741
Cerimônias familiares e religiosas	0,7999
Alimento para cães	0,1740
Navio	0,4716
Show	0,2578
Fumo	0,3328
Cigarro	0,3328
Educação e leitura	6,0828
Educação	5,5806
Caderno	0,0820
Artigo de papelaria	0,1477
Livros didáticos	0,2751

Ponderação do IPC Salvador POF 2002–2003

(conclusão)

Itens	Peso (%)
Cursos diversos (computação e pré-vestibular)	0,5323
Livro e revista técnica	0,0600
Mensalidade / matrícula curso formal	2,8054
Curso de terceiro grau	1,1923
Curso de idioma	0,1219
Curso de ginástica, natação e balé	0,2061
Creche	0,1577
Leitura e papelaria	0,5022
Jornal diário	0,1027
Assinatura de jornal	0,1645
Revista não-técnica	0,0588
Livro não-didático	0,0841
Fotocópia (xerox)	0,0921
Outras despesas	3,4151
Contribuições financeiras	2,1758
Serviços bancários e profissionais	1,2394

Fonte: SEI / IBGE



ISSN 1678-5282

