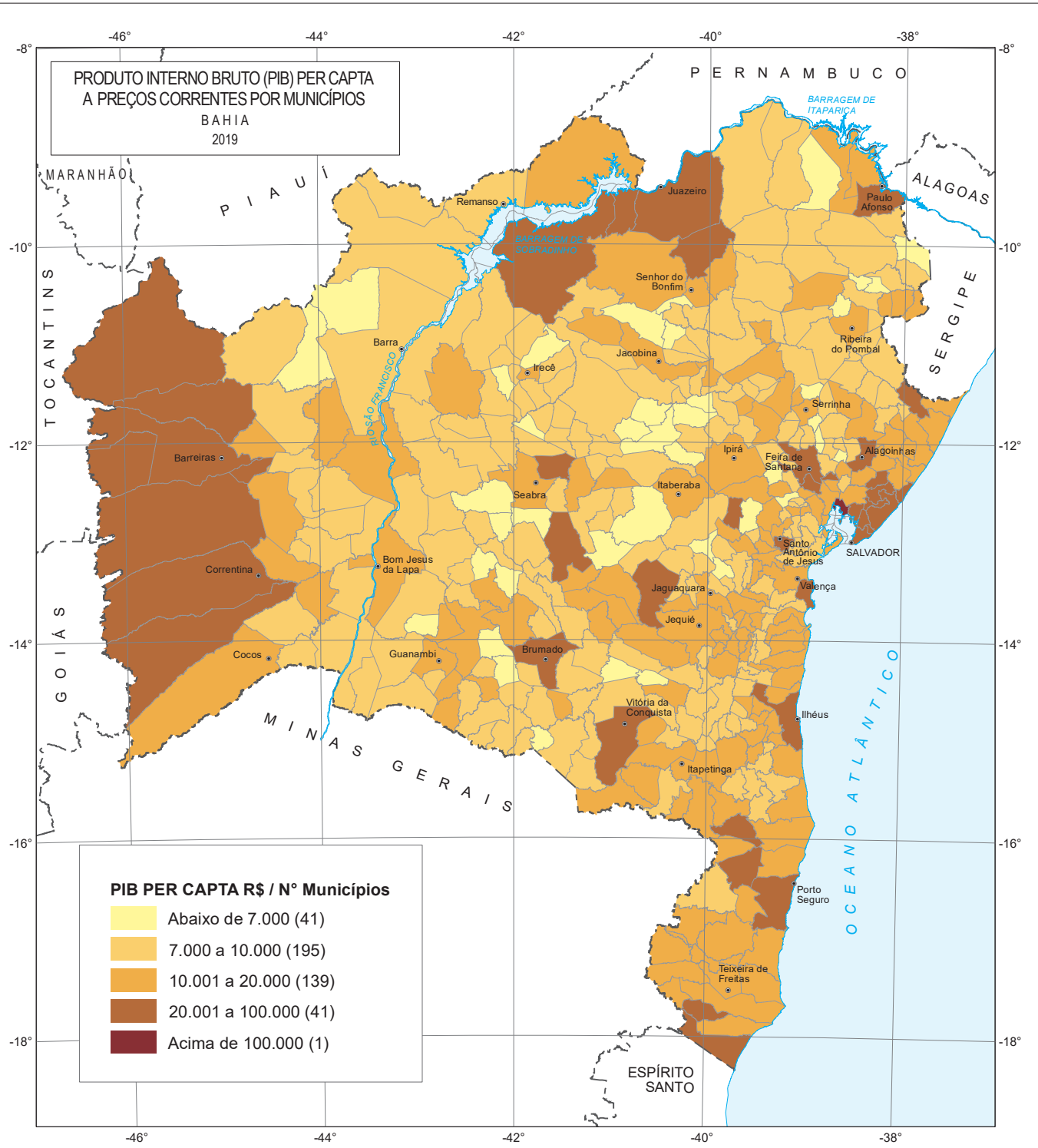


**PRODUTO INTERNO BRUTO (PIB) PER CAPTA
A PREÇOS CORRENTES POR MUNICÍPIOS
BAHIA
2019**



PIB PER CAPTA R\$ / N° Municípios

	Abaixo de 7.000 (41)
	7.000 a 10.000 (195)
	10.001 a 20.000 (139)
	20.001 a 100.000 (41)
	Acima de 100.000 (1)

- Cidade
- Limite interestadual
- Limite intermunicipal
- Curso d'Água
- Massa d'água

N
Escala: 1:6.500.000

Projeção: POLICÔNICA
Meridiano de referência: 42°W. Gr.
Paralelo de referência: 13°30' S.
Datum Horizontal: SIRGAS 2000

Fonte: IBGE, 2019; DISTAT/COREF/SEI, 2019; DPA, SEI, 2019;
Limite Interestadual, IBGE, SEI, 2015-2017;
Hidrografia, Folhas Topográficas escala 1:100.000, IBGE, DSG,
SUDENE, SUVALE, CODEVASF, 1965 - 1994; e Folhas Planimétricas,
escala 1:100.000, IBGE/SEI, 2007.

