

Câncer de Mama



Entre todos os tipos de neoplasias malignas, o Câncer de Mama é um dos mais temidos pelas mulheres devido à alta incidência e os seus efeitos psicológicos

Fatores de risco

50+

Não existe apenas um fator de risco, mas a idade Acima de 50 anos é o mais importante

Outros fatores de risco



Sobrepeso



Nuliparidade



Genética



Cons. álcool

Em 2020



3.118

Internações no SUS por complicações do Câncer de Mama na Bahia



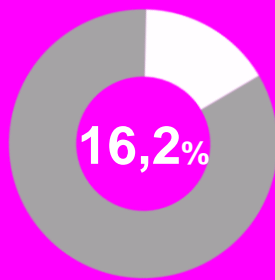
1.031

Óbitos de mulheres por complicações do Câncer de Mama na Bahia

Em 2020

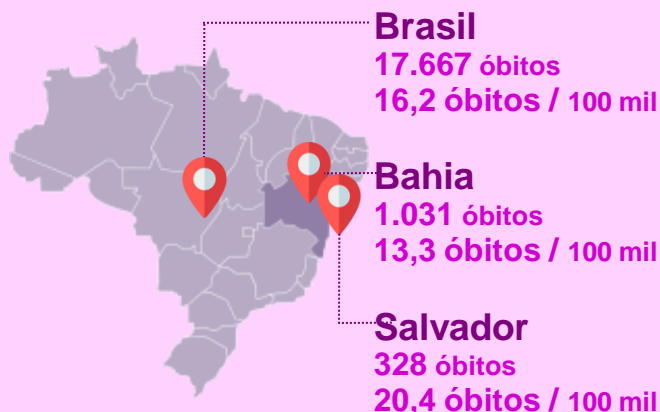


Principal causa de morte por câncer entre as mulheres baianas. É a terceira* entre todos os tipos de mortes

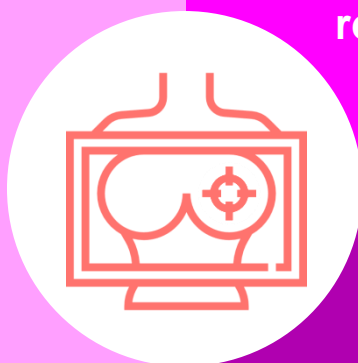


Participação do Câncer de Mama entre todos os óbitos de mulheres por neoplasias na Bahia

Óbitos de mulheres por Câncer de Mama em 2020



O diagnóstico precoce é a principal estratégia para controle do Câncer de Mama entre as mulheres



A mamografia de rastreamento é recomendada em mulheres de 50 a 69 anos, bianual

161,7

Mil mamografias realizadas na Bahia pelo SUS em 2020