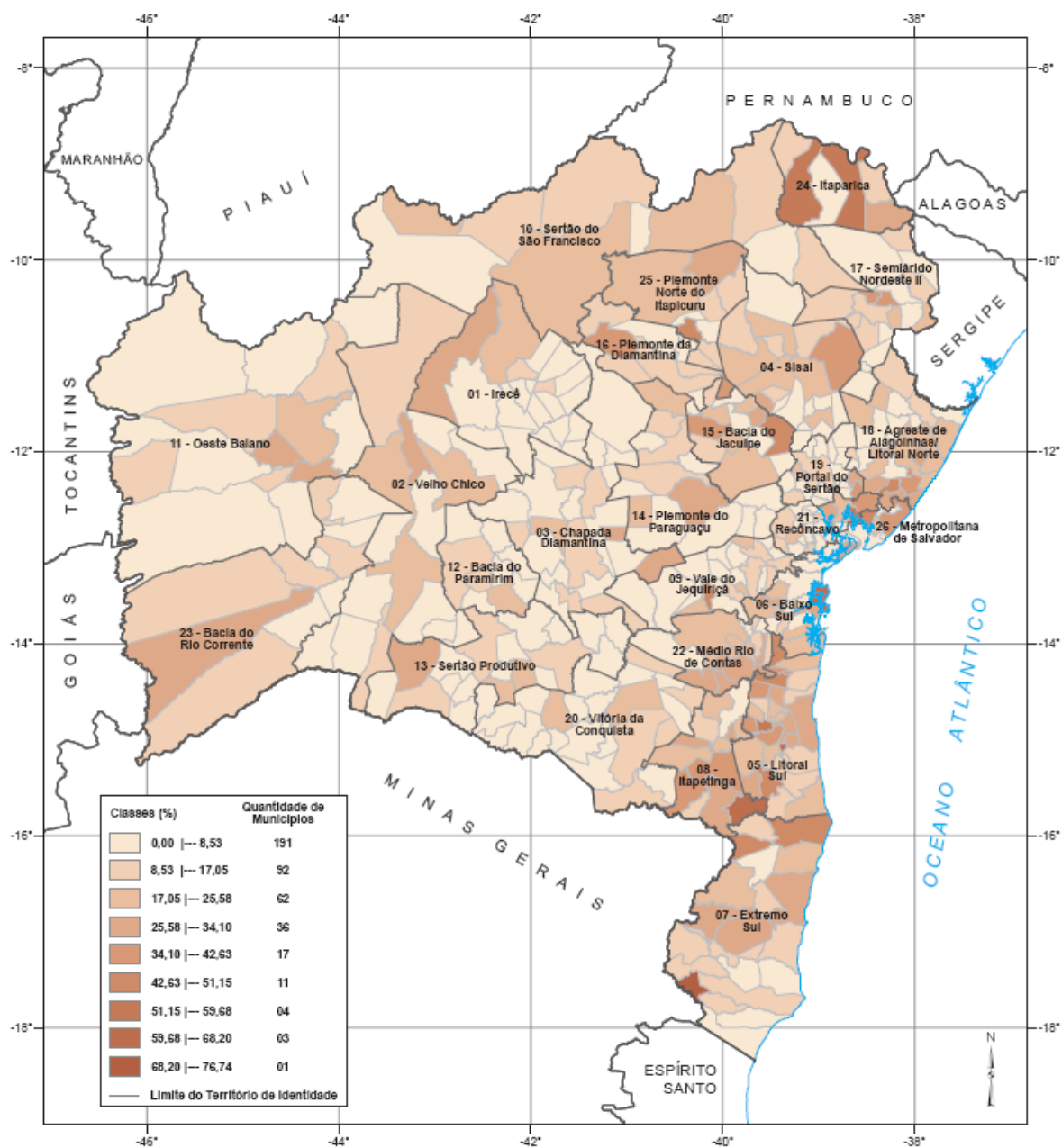


DOMICÍLIOS RURAIS PROVIDOS DE ESGOTAMENTO
SANITÁRIO ADEQUADO - Bahia, 2010

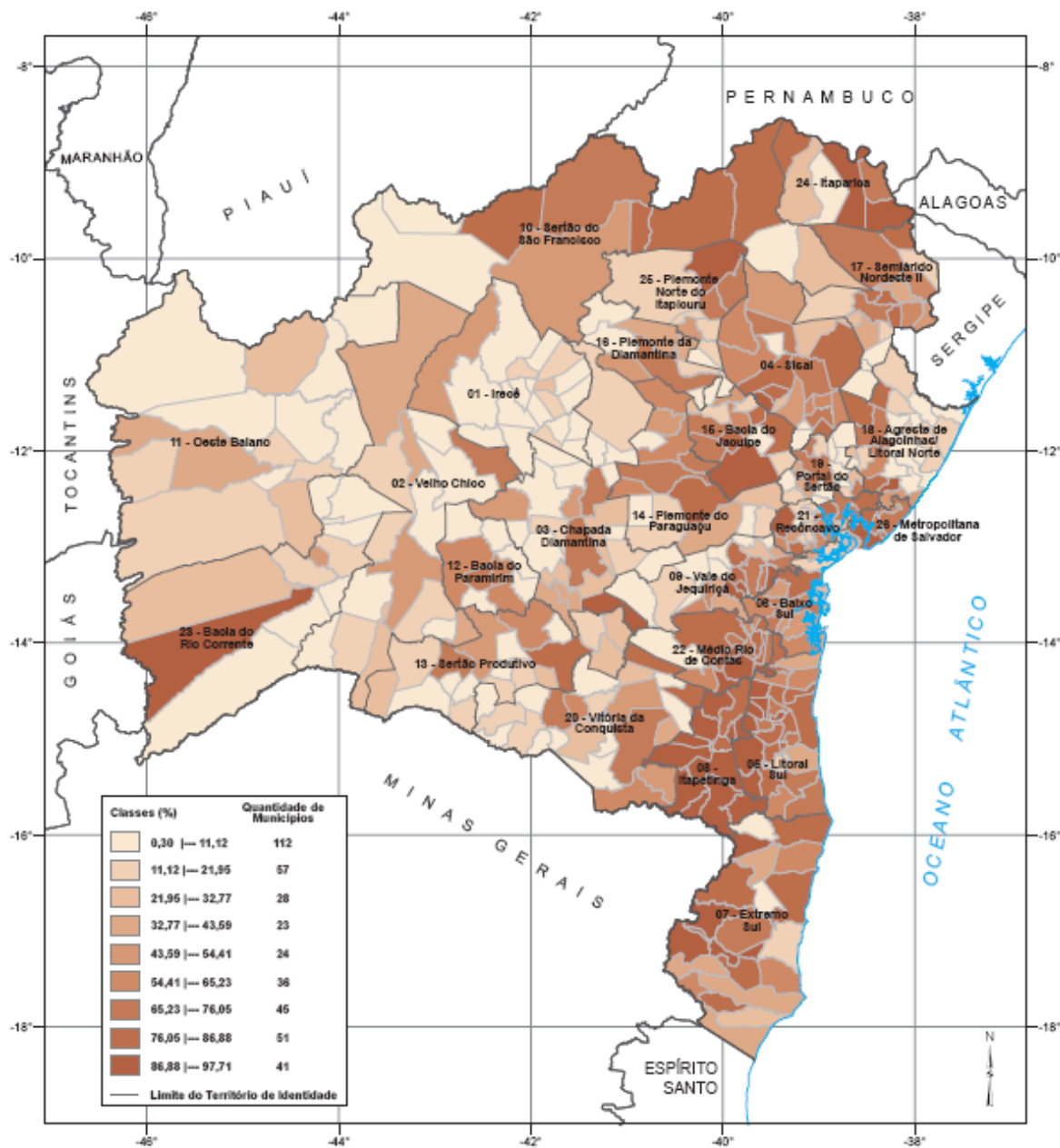


0 65 130 195 km

Fonte: IBGE, Censo demográfico 2010.
Dados sistematizados pela SEI/DIPEQ/COPESP.



DOMICÍLIOS URBANOS PROVIDOS DE ESGOTAMENTO
SANITÁRIO ADEQUADO - Bahia, 2010



0 65 130 195 km

Fonte: IBGE, Censo demográfico 2010.
Dados sistematizados pela SEID/PEQ/COPESP.

