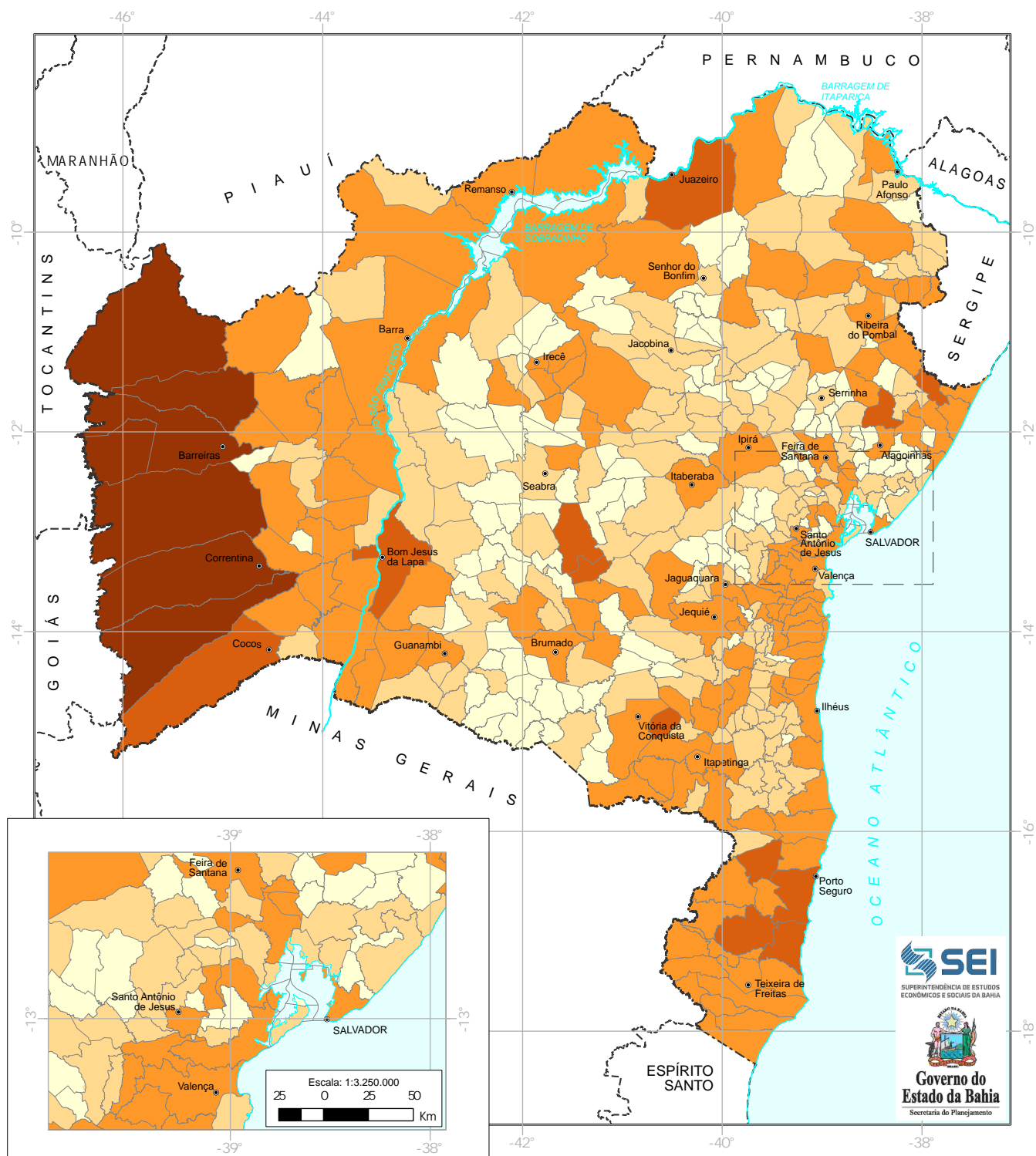


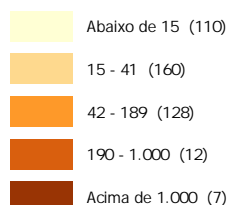
VALOR ADICIONADO DA AGROPECUÁRIA A PREÇOS CORRENTES POR MUNICÍPIOS

BAHIA

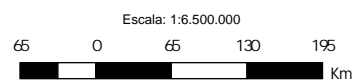
2021



VA Milhões de R\$ / Nº Municípios



Cidade
 Limite interestadual
 Limite intermunicipal
 Curso d'água
 Massa d'água



Projeção Policônica
 Meridiano de referência: 42°W. Gr.
 Paralelo de referência: 13°30' S.
 Datum Horizontal: SIRGAS 2000

Fonte: DISTAT/COREF/SEI, 2021; DPA, SEI, 2022; IBGE, 2020; Limite Interestadual, IBGE, SEI, 2015-2020; Hidrografia, Folhas Topográficas escala 1:100.000, IBGE, DSG, SUDENE, SUVALE, CODEVASF, 1965 - 1994; e Folhas Planimétricas, escala 1:100.000. Mapa elaborado pela SEI/DIGE/CARTGEO, Outubro/2023.